



ΕΘΝΙΚΟ ΚΕΝΤΡΟ ΤΕΚΜΗΡΙΩΣΗΣ &
ΗΛΕΚΤΡΟΝΙΚΟΥ ΠΕΡΙΕΧΟΜΕΝΟΥ

Τεχνητή νοημοσύνη στις Ανθρωπιστικές Επιστήμες

Έλενα Λαγούδη, Μουσειολόγος
Εθνικό Κέντρο Τεκμηρίωσης & Ηλεκτρονικού Περιεχομένου

Webinar “Making use of AI for research purposes”

Πέμπτη 8 Δεκεμβρίου 2022

AI Relationships and Communication Studies

- Linguistics, Philosophy, History, Religion, Artificial Intelligence, Psychology, Media

AI Data Hermeneutics

- Linguistics, Philosophy, History, Religion, Artificial Intelligence, Informatics (Big Data)

AI Technology Criticism

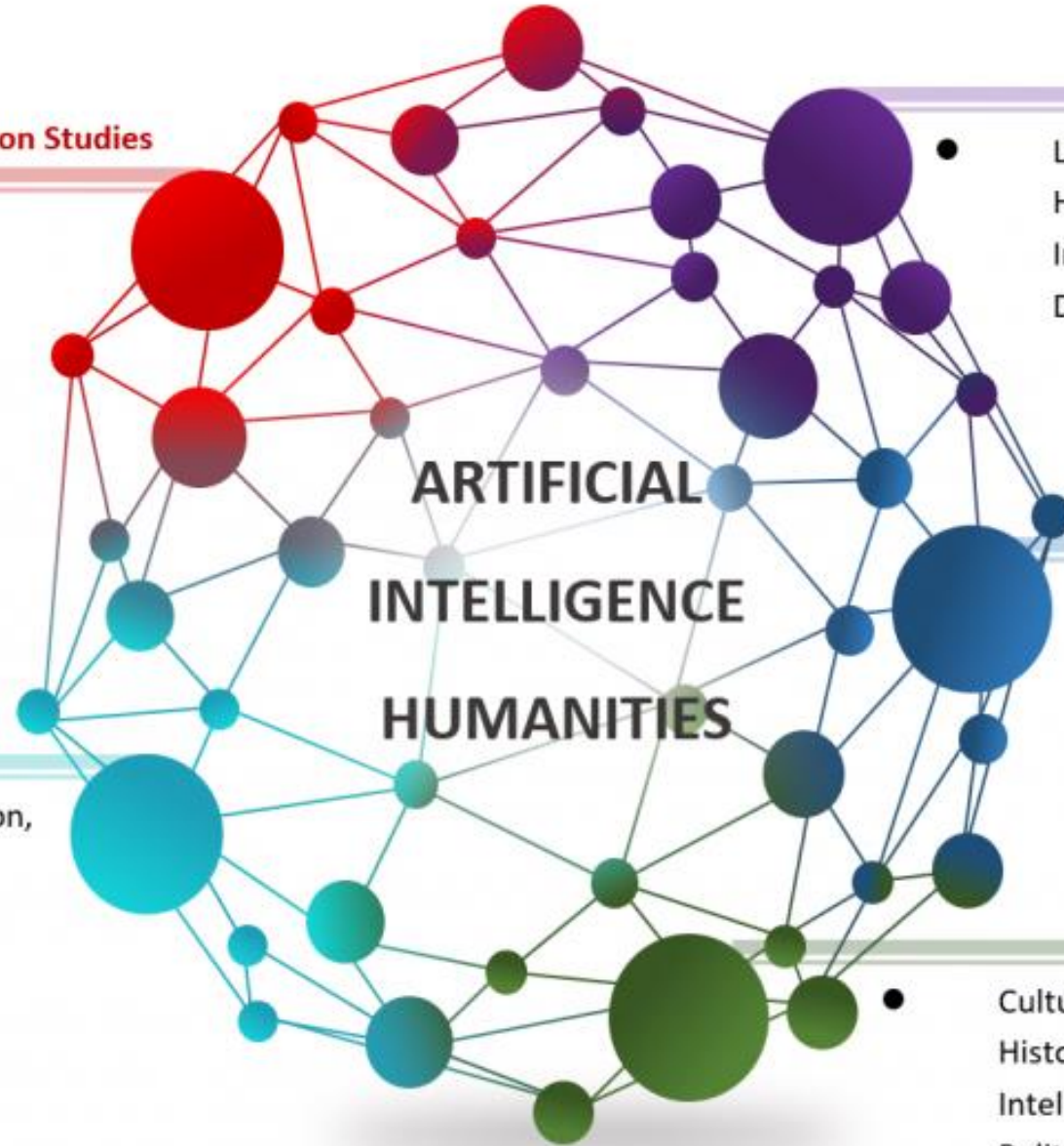
- Literature, Philosophy, History, Artificial Intelligence, Psychology, Sociology

AI Ethics

- Philosophy, History, Religion, Artificial Intelligence, Law, Brain Science, Psychology

AI Socio-Cultural Studies

- Cultural Anthropology, Philosophy, History, Aesthetics, Artificial Intelligence, Sociology, Psychology, Political Science, Public Administration





AI and humanities research



AI for cultural heritage



AI and cultural policy



AI in the creative industries



AI and arts practice



Τεχνητή Νοημοσύνη
στον ψηφιακό πολιτισμό

Skills and Teams

AI in GLAMs is a multidisciplinary endeavor.

Data quality

Lack of data with relevant annotations of sufficient and consistent quality is a frequently reported issue.

Tooling

Commercial AI and in-house tools

Integration and applicability

The integration of AI related work into existing infrastructure can be challenging.

Ethics

Working on AI projects requires an awareness of the contentious nature of some of the objects and collections, especially related to colonialism, in order not to replicate or even amplify these in ML models.

User experience

The challenge of meaningfully representing the vast amounts of data resulting from AI based processing running at collection scale, which sometimes depart from what users of traditional cultural heritage metadata and systems would expect.

Value

Challenge of convincing others (often their own organization) of the necessity of AI project

Project results and Data sharing

Infrastructural workflows, enriched metadata, datasets, open-source code, insights and reports

RECOMMENDATION= Providing evaluation frameworks, guidance and best practices for evaluating AI technology.

AI IN RELATION TO GLAMS TASK FORCE

Report and recommendations

SearchCulture.gr

Εθνικός συσσωρευτής
ψηφιακού περιεχομένου
πολιτιστικής κληρονομιάς

Συσσωρεύει ψηφιακό περιεχόμενο από
τους φορείς που το παράγουν μέσω των
υποδομών τους (αποθετήρια, ψηφιακές
βιβλιοθήκες, εικονικές εκθέσεις κ.α.) και το
διαθέτει κεντρικά μέσα από την ανοικτή
διαδικτυακή πύλη.

102 συλλογές από **78** φορείς
μουσεία • αρχεία • εφορείες αρχαιοτήτων • δήμοι •
πολιτιστικά ιδρύματα • βιβλιοθήκες

830.000+ τεκμήρια
αρχαιολογικά ευρήματα • ιστορικά έγγραφα • φωτογραφίες •
λαογραφικά αντικείμενα • έργα τέχνης • χαρτογραφικό υλικό
• άυλη πολιτιστική κληρονομιά • βιβλία • οπτικοακουστικό
υλικό

500.000+ τεκμήρια στη **Europeana**



ΕΘΝΙΚΟ ΚΕΝΤΡΟ
ΤΕΚΜΗΡΙΩΣΗΣ &
ΗΛΕΚΤΡΟΝΙΚΟΥ
ΠΕΡΙΕΧΟΜΕΝΟΥ

Search
Culture.gr

Ο πολιτισμός στον
ψηφιακό δημόσιο χώρο



Τίτλος	Τράβα εμπρός (EL)
Δημιουργός	Χατζιδάκις Μάνος (EL) Σακελλάριος, Αλέκος (EL) Χατζιδάκις Μάνος (EL)
Περιγραφή	Marche Μονόγραμμα που μοιάζει να ανήκει στο Ριχάρδο Φρέτσα (χαράκτης) (EL)
Συντελεστής	Βουγιουκλάκη, Αλίκη (EL)
Τύπος	Παρτιτούρες (EL) Παρτιτούρα (EL)
Θέμα	Τραγούδια (EL) Εντεχνή (EL) Κοσμική Μουσική (EL) Μουσική (EL) Φωνητική μουσική (EL)
Αναφερόμενη οντότητα	Βουγιουκλάκη Αλίκη (EL)
Πάραχος	Μεγάλη Μουσική Βιβλιοθήκη της Ελλάδας «Λίαν Βουδούρη» - Συλλογος Οι Φίλοι της Μουσικής
Αποθετήριο / συλλογή	Ψηφιοποιημένο Αρχείο Ελληνικής Μουσικής
Επιμέρους συλλογή	Συλλογή Έντυπων Ελληνικών Παρτιτούρων
Πηγή	Ελληνικά Τραγούδια - Greek Songs (EL) Αρχείο Τραγουδιών Ελλήνων Συνθετών (EL)
Εκδότης	Γαϊτάνος (EL)
Ημερομηνία έκδοσης	1961
Ημερομηνία δημιουργίας	2018-10-16T08:06:46Z
Χρονική κάλυψη	Μεταπολεμική Ελλάδα (EL)
Χρονολογία	1961 (EL)
Ευρωπαϊκά τύπος	ΚείμενοPDF

Χατζιδάκις Μάνος (EL) s
Σακελλάριος Αλέκος (EL) s

Παρτιτούρα (EL) s

Μουσική (EL) s
Φωνητική μουσική (EL) s

Βουγιουκλάκη Αλίκη (EL) s

Μεταπολεμική Ελλάδα (EL) s

1961 (EL)

Το πακέτο παρέχεται από τον φορέα :



Μεγάλη Μουσική Βιβλιοθήκη της Ελλάδας «Λίαν Βουδούρη» - Συλλογος Οι Φίλοι της Μουσικής

Αποθετήριο :
Ψηφιοποιημένο Αρχείο Ελληνικής Μουσικής



Δείτε την πρωτότυπη σελίδα τεκμηρίου
στον ιστότοπο του αποθετηρίου του φορέα για περισσότερες πληροφορίες εσα για να δείτε όλα τα ψηφιακά αρχεία του τεκμηρίου

Χρησιμοποιήστε
το αρχείο ή την εικόνα προαιρετικότερα σύμφωνα με την άδεια χρήσης :

CC BY-NC 4.0
Αναφορά Δημιουργού-Μη Εμπορική Χρήση





Διασυνδέστε τα δεδομένα σας!

Το **Semantics.gr** είναι μία πρότυπη υποδομή που αναπτύσσεται από το ΕΚΤ και η οποία υποστηρίζει τη δημιουργία, επιμέλεια, διασύνδεση και δημοσίευση λεξιλογίων, θησαυρών όρων, ταξινομιών και καταλόγων καθιερωμένων όρων (εν συντομία Λεξιλόγια), σε οποιοδήποτε σχήμα, ως Ανοιχτά Διασυνδεδεμένα Δεδομένα.

Μέσω του **Semantics.gr** οποιοσδήποτε έγκριτος φορέας μπορεί να δημοσιεύσει τα λεξιλόγια του αλλά και να αξιοποιήσει την υπηρεσία για την τεκμηρίωση και τον εμπλουτισμό των ψηφιακών βάσεων δεδομένων και συλλογών του.

Στόχος του ΕΚΤ είναι το **Semantics.gr** να αποτελέσει μία κεντρική δημόσια πλατφόρμα στην οποία δημοσιεύονται έγκριτα λεξιλόγια προς χρήση και επανάχρηση από φορείς, την επιστημονική και εκπαιδευτική κοινότητα, αλλά και το ευρύ κοινό.

Μάθετε περισσότερα

Επιλεγμένα λεξιλόγια

Τύποι πολιτιστικών αντικειμένων

URI: <http://semantics.gr/authorities/vocabularies/ekt-item-types>

Το δίγλωσσο, ιεραρχικό λεξιλόγιο τύπων πολιτιστικών αντικειμένων που δημιουργήσε το ΕΚΤ. Οι όροι διατηρούν συνδέσμους στο Θησαυρό για τις Τέχνες και την Αρχιτεκτονική (Art & Architecture Thesaurus) - AAT του Ιδρύματος Getty και στον σηματολογικό θησαυρό DBpedia της

Λεξιλόγιο τύπων τεκμηρίων openarchives.gr

URI: <http://semantics.gr/authorities/vocabularies/openarchives-item-types>

Το λεξιλόγιο «Λεξιλόγιο τύπων τεκμηρίων openarchives.gr» αναπτύσσεται από το Εθνικό Κέντρο Τεκμηρίωσης και Ηλεκτρονικού Περιεχομένου (ΕΚΤ). Είναι μονογλωσσικό, δίγλωσσο. Δημιουργήθηκε προκειμένου να

Τύποι Αποθετηρίου ΕΚΤ

URI: <http://semantics.gr/authorities/vocabularies/EKTRepository-resourceTypes>

Οι «Τύποι Αποθετηρίου ΕΚΤ» είναι ένα δίγλωσσο, ιεραρχικό λεξιλόγιο που αναπτύχθηκε από το ΕΚΤ στο πλαίσιο ανάπτυξης του ιδρυματικού του αποθετηρίου «Αριάδνη». Το λεξιλόγιο ορίζει όρους που προσδιορίζουν το είδος περιεχομένου επιστημονικών και ερευνητικών

CRAFTED

Enrich and promote traditional and contemporary crafts

This project aims to support the transfer of European crafts to future generations by aggregating, enriching and promoting tangible crafts heritage and preserving intangible skills and knowledge from craftsmen and artisans.

It will develop and deploy an innovative human-in-the-loop methodology (e.g. requiring human interaction) that repurposes and extends state-of-the-art digital tools, including AI tools, for image, audio and semantic analysis. The project will enhance existing crowdsourcing and aggregation tools to support a large scale automatic enrichment of datasets made available through [Europeana](#)

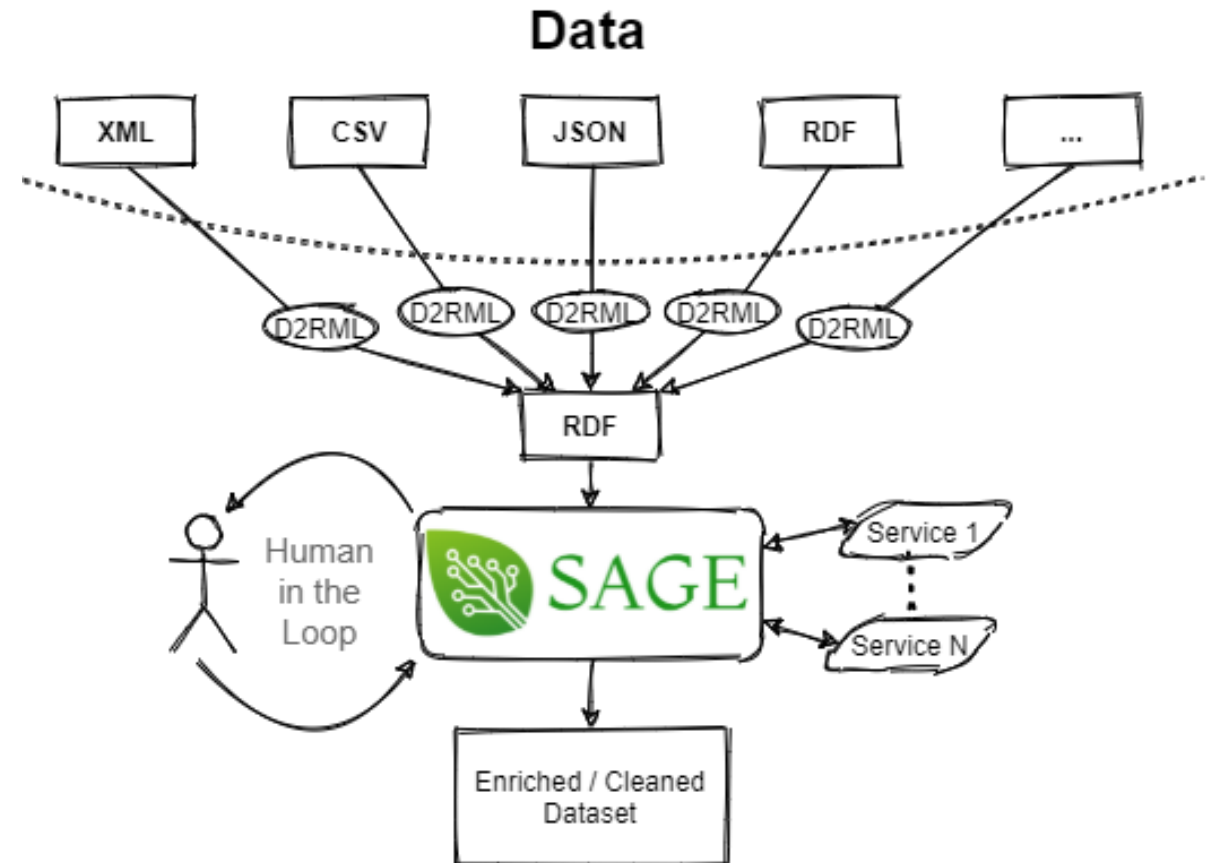
Datable is developing a toolset with which metadata is generated from image, sound and video. We use advanced AI technologies for image recognition, color detection, speech-to-text and text recognition.



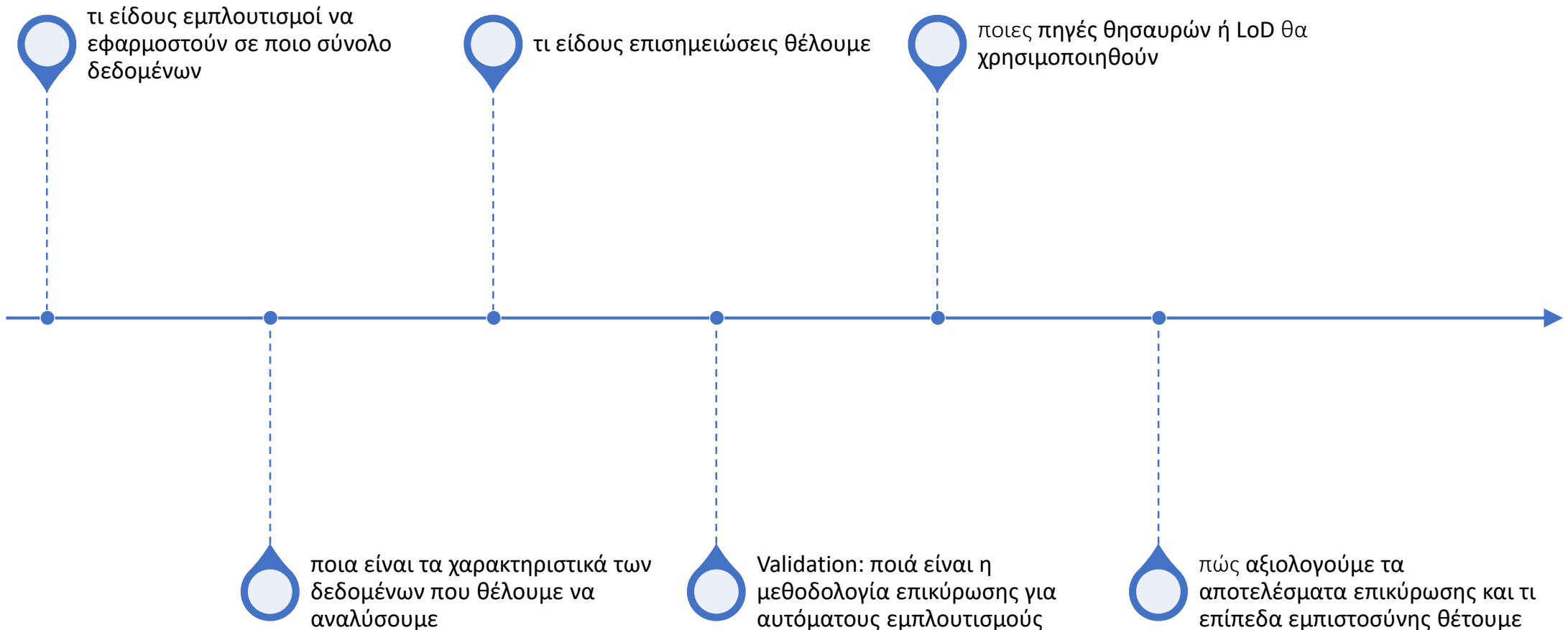
CRAFTED

Enrich and promote traditional and contemporary crafts

SAGE is a Semantic Enrichment and Data management platform
It can import Heterogeneous Data (e.g. XML, CSV, JSON, RDF, etc.) from multiple sources.
Transform and Enrich the data through external services.
Overview and improvement through a Human in the Loop approach.



Σχεδιασμός μεθοδολογίας



Πληκτρολογήστε λέξη ή φράση

Σε όλα τα πεδία

✎ Περισσότερα κριτήρια αναζήτησης

Αναζήτηση

Καθαρισμός

Βοήθεια

Εξερευνήστε **800.487 τεκμήρια** από **76 φορείς περιεχομένου**

Το SearchCulture.gr είναι ο Εθνικός Συσσωρευτής Ψηφιακού Πολιτιστικού Περιεχομένου. Δημιουργήθηκε από το ΕΚΤ ως ο ενιαίος πολιτιστικός πληροφοριακός χώρος για τη συγκέντρωση και διάθεση του ψηφιακού πολιτιστικού αποθέματος που παράγεται από φορείς με δημόσια χρηματοδότηση.

Μάθετε περισσότερα



πρόσωπα

| πλοηγηθείτε στο περιεχόμενο μέσα από την [σελίδα προσώπων](#).

Θέμα: τοπίο



Ρεβενιά

ΕΚΤ τύπος τεκμηρίου

Έργο ζωγραφικής

Δημιουργός

Γιολδάσης Δημήτρης (1897-1993)

Άδεια χρήσης αρχείου

CC BY-NC 4.0

Φορέας

Δήμος Λαρισαίων- Δημοτική Πινακοθήκη

Συλλογή

Δημοτική Πινακοθήκη Λάρισας - Μουσείο Γ.Ι. Κ...

RDF  



Πύργος στη Μυτιλήνη

ΕΚΤ χρονολόγηση

1921

ΕΚΤ τύπος τεκμηρίου

Έργο ζωγραφικής

Δημιουργός

Μαλέας Κωνσταντίνος (1879-1928)

Άδεια χρήσης αρχείου

CC BY-NC 4.0

Φορέας

Δήμος Λαρισαίων- Δημοτική Πινακοθήκη

Συλλογή

Δημοτική Πινακοθήκη Λάρισας - Μουσείο Γ.Ι. Κ...

RDF  



Σαντορίνη

ΕΚΤ τύπος τεκμηρίου

Έργο ζωγραφικής

Δημιουργός

Γιολδάσης Δημήτρης (1897-1993)

Άδεια χρήσης αρχείου

CC BY-NC 4.0

Φορέας

Δήμος Λαρισαίων- Δημοτική Πινακοθήκη

Συλλογή

Δημοτική Πινακοθήκη Λάρισας - Μουσείο Γ.Ι. Κ...

RDF  



Ταμπάκικα με τον Κίσαβο

ΕΚΤ τύπος τεκμηρίου

Έργο ζωγραφικής

Δημιουργός

Γιολδάσης Δημήτρης (1897-1993)

Άδεια χρήσης αρχείου

CC BY-NC 4.0

Φορέας

Δήμος Λαρισαίων- Δημοτική Πινακοθήκη

Συλλογή

Δημοτική Πινακοθήκη Λάρισας - Μουσείο Γ.Ι. Κ...

RDF  



Θημωνιές

ΕΚΤ χρονολόγηση

1940

ΕΚΤ τύπος τεκμηρίου

Έργο ζωγραφικής

Δημιουργός

Οθωνιάος Νικόλαος (1877-1949)

Άδεια χρήσης αρχείου

CC BY-NC 4.0

Φορέας

Δήμος Λαρισαίων- Δημοτική Πινακοθήκη

Συλλογή

Δημοτική Πινακοθήκη Λάρισας - Μουσείο Γ.Ι. Κ...

RDF  

Σε όλα τα πεδία

Εξερευνήστε 769.984 τεκμήρια από 78 φορείς περιεχομένου

◀ Το [OpenArchives.gr](#) είναι η μεγαλύτερη διαδικτυακή πύλη αναζήτησης και πλοήγησης σε έγκριτο ελληνικό επιστημονικό περιεχόμενο που παράγεται από φορείς έρευνας, επιστήμης και εκπαίδευσης.

Το Εθνικό Κέντρο Τεκμηρίωσης (ΕΚΤ) αναπτύσσει και λειτουργεί το [OpenArchives.gr](#) στο πλαίσιο του θεσμικού του ρόλου, δηλαδή τη συσσώρευση, οργάνωση, ανάδειξη και διάχυση του ψηφιακού περιεχομένου της χώρας, σύμφωνα με διεθνή πρότυπα και τις σύγχρονες ανάγκες των χρηστών.



[Τύποι τεκμηρίων](#) | πλοηγηθείτε στο περιεχόμενο μέσα από την [σελίδα τύπων τεκμηρίου](#).

Ενημερωτικό δελτίο Πίνακας περιεχομένων Μονογραφία Οδηγός/Εγχειρίδιο
 Ευρετήριο / Κατάλογος Δελτίο τύπου Επιστολή Άρθρο εφημερίδας Σελίδα Δίηγημα Μυθιστοριογραφία Σημείωμα / Σχόλιο
 Παρτιτούρα Τεύχος περιοδικού Διδακτορική διατριβή Αναρτημένη ανακοίνωση συνεδρίου
 Κινούμενη εικόνα / Βίντεο Σελίδα εφημερίδας Βιβλίο Διπλωματική εργασία Τυπία εφημερίδας Κοιτικό Σχέδιο

Θεματικές Επιστημονικών Πεδίων ΕΚΤ

<http://semantics.gr/authorities/EKT-voc/1689702079> [RDF/XML](#) [JSON-LD](#)

Ανθρωπιστικές Επιστήμες και Τέχνες

Συσχετιζόμενο με: [Καλές τέχνες](#) [Τέχνες \(Γενικά\)](#) [Καλές τέχνες](#) [Κοινωνικές και ανθρωπιστικές επιστήμες](#)

Συναφές με: [Τέχνη](#) [6.4 Τέχνες \(Τέχνες, Ιστορία της Τέχνης, Ερμηνευτικές Τέχνες, Μουσική\)](#) [6. Ανθρωπιστικές Επιστήμες και Τέχνες](#) [Τέχνες](#) [Arts Unesco thesaurus](#) [Humanities LCSH](#) [Arts LCSH](#)

Παράγωγα Λεξιλόγια: [Επιστημονικά Πεδία ΕΑΔΔ](#)

(5)

<http://semantics.gr/authorities/EKT-voc/1459167964> [RDF/XML](#) [JSON-LD](#)

Γεωπονικές Επιστήμες και Κτηνιατρική

Συναφές με: [Agriculture Unesco thesaurus](#) [Agriculture LCSH](#) [Veterinary medicine Unesco thesaurus](#) [Veterinary medicine LCSH](#)

Παράγωγα Λεξιλόγια: [Επιστημονικά Πεδία ΕΑΔΔ](#)

Ίδιο με: [4. Γεωπονικές Επιστήμες και Κτηνιατρική](#)

(5)

<http://semantics.gr/authorities/EKT-voc/73942790> [RDF/XML](#) [JSON-LD](#)

Επιστήμες Μηχανικού και Τεχνολογία

Συσχετιζόμενο με: [Engineering Unesco thesaurus](#)

Συναφές με: [Engineering LCSH](#) [Technology Unesco thesaurus](#) [Technology LCSH](#)

Παράγωγα Λεξιλόγια: [Επιστημονικά Πεδία ΕΑΔΔ](#)

Ίδιο με: [2. Επιστήμες Μηχανικού και Τεχνολογία](#)

(11)

<http://semantics.gr/authorities/EKT-voc/904051640> [RDF/XML](#) [JSON-LD](#)

Ιατρική και Επιστήμες Υγείας

Συναφές με: [Medical sciences LCSH](#) [Medical sciences Unesco thesaurus](#) [Medicine LCSH](#) [Health Unesco thesaurus](#) [Health LCSH](#)

Παράγωγα Λεξιλόγια: [Επιστημονικά Πεδία ΕΑΔΔ](#)

Ίδιο με: [3. Ιατρική και Επιστήμες Υγείας](#)

(5)

<http://semantics.gr/authorities/EKT-voc/765226599> [RDF/XML](#) [JSON-LD](#)

Κοινωνικές Επιστήμες

Συναφές με: [Κοινωνικές επιστήμες \(Γενικά\)](#) [Κοινωνικές και ανθρωπιστικές επιστήμες](#)

Παράγωγα Λεξιλόγια: [Επιστημονικά Πεδία ΕΑΔΔ](#)

Ίδιο με: [Κοινωνικές επιστήμες](#) [5. Κοινωνικές Επιστήμες](#) [Social sciences Unesco thesaurus](#) [Κοινωνικές επιστήμες](#) [Κοινωνικές επιστήμες](#) [Social sciences LCSH](#)

(9)

<http://semantics.gr/authorities/EKT-voc/372415443> [RDF/XML](#) [JSON-LD](#)

Φυσικές Επιστήμες

Συναφές με: [Science Unesco thesaurus](#) [Science LCSH](#)

Παράγωγα Λεξιλόγια: [Επιστημονικά Πεδία ΕΑΔΔ](#)

Ίδιο με: [Θετικές Επιστήμες](#) [1. Φυσικές Επιστήμες](#)

(7)

- 6 κατηγορίες 1ου επιπέδου
- 42 κατηγορίες 2ου επιπέδου
- 394 κατηγορίες 3ου επιπέδου

Θεματικές Επιστημονικών Πεδίων ΕΚΤ

Θεματικές Επιστημονικών Πεδίων ΕΚΤ

Το λεξιλόγιο «Θεματικές Επιστημονικών Πεδίων ΕΚΤ» αναπτύσσεται από το Εθνικό Κέντρο Τεκμηρίωσης και Ηλεκτρονικού Περιεχομένου (ΕΚΤ), με αξιοποίηση σύγχρονων τεχνολογιών σε συμφωνία με τις τρέχουσες εξελίξεις σε διεθνή πρότυπα, αρχές σημασιολογικού ιστού και όρους διαλειτουργικότητας. Η απόδοση σημασιολογικών σχέσεων μεταξύ των όρων, και η διασύνδεση τους με έγκριτα ανοικτά λεξιλόγια, επιτρέπουν τη διάθεσή τους ως διασυνδεδεμένα δεδομένα. Σε αυτό το στάδιο ανάπτυξής του, περιλαμβάνει 474 μοναδικές θεματικές στην ελληνική και αγγλική γλώσσα που καλύπτουν τα κύρια πεδία Επιστήμης, Τεχνολογίας & Ανάπτυξης. Οι θεματικές εμπεριέχουν σχέσεις ιεραρχίας (ευρύτερο/στενότερο) και συνδέονται σημασιολογικά με άλλα θέματα έγκριτων ανοικτών λεξιλογίων, με σχέσεις συγγένειας και ισοδυναμίας. Ο εμπλουτισμός του λεξιλογίου με νέους όρους και σημασιολογικές διασυνδέσεις είναι σε εξέλιξη.

Κατηγορία

Έννοιες

Κλάση

skos:Concept

Πάροχος

Εθνικό Κέντρο Τεκμηρίωσης και Ηλεκτρονικού Περιεχομένου (ΕΚΤ)

Δημιουργός

Εθνικό Κέντρο Τεκμηρίωσης και Ηλεκτρονικού Περιεχομένου (ΕΚΤ)

Κύρια γλώσσα

🇬🇷

Άδεια χρήσης

Αναφορά Δημιουργού - Παρόμοια Διανομή (CC BY-SA 4.0)



URI: <http://semantics.gr/authorities/EKT-voc/880325012>

[RDF/XML](#) [JSON-LD](#) [CSV \(for Triple\)](#)

URI <http://semantics.gr/authorities/EKT-voc/880325012>

@rdf:about

Προτεινόμενη ονομασία Βιοϊατρική μηχανική 🇬🇷

skos:prefLabel

Biomedical Engineering 🇬🇷

Ευρύτερη έννοια (από ίδιο λεξιλόγιο) [Επιστήμες Μηχανικού και Τεχνολογία ▶ Βιοϊατρική Μηχανική](#) 🇬🇷

skos:broader

Engineering and Technology ▶ Medical Engineering 🇬🇷

(<http://semantics.gr/authorities/EKT-voc/129368368>)

Συναφής έννοια (από άλλο λεξιλόγιο) [Medical technology](#)

skos:closeMatch

(<http://vocabularies.unesco.org/thesaurus/concept242>) Unesco thesaurus

Ίδιο με [Biomedical engineering](#)

skos:exactMatch

(<http://id.loc.gov/authorities/subjects/sh85014237>) LCSH

Ομάδα [Επιστημονικά Πεδία ΕΑΔΔ](#) 🇬🇷

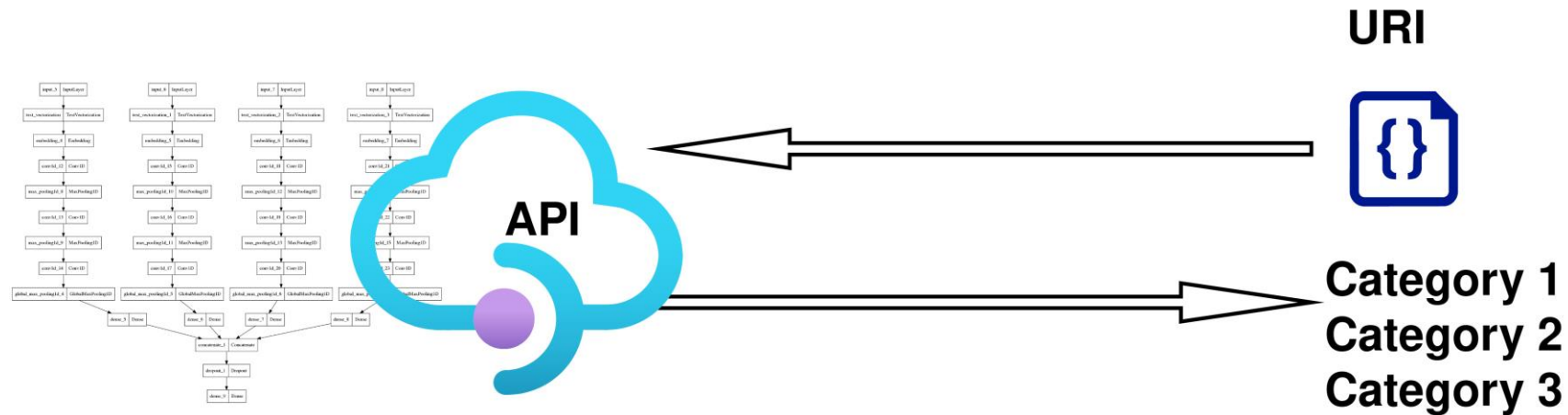
ekt:group

Scientific disciplines of the National Archive of Ph.D. Theses 🇬🇷

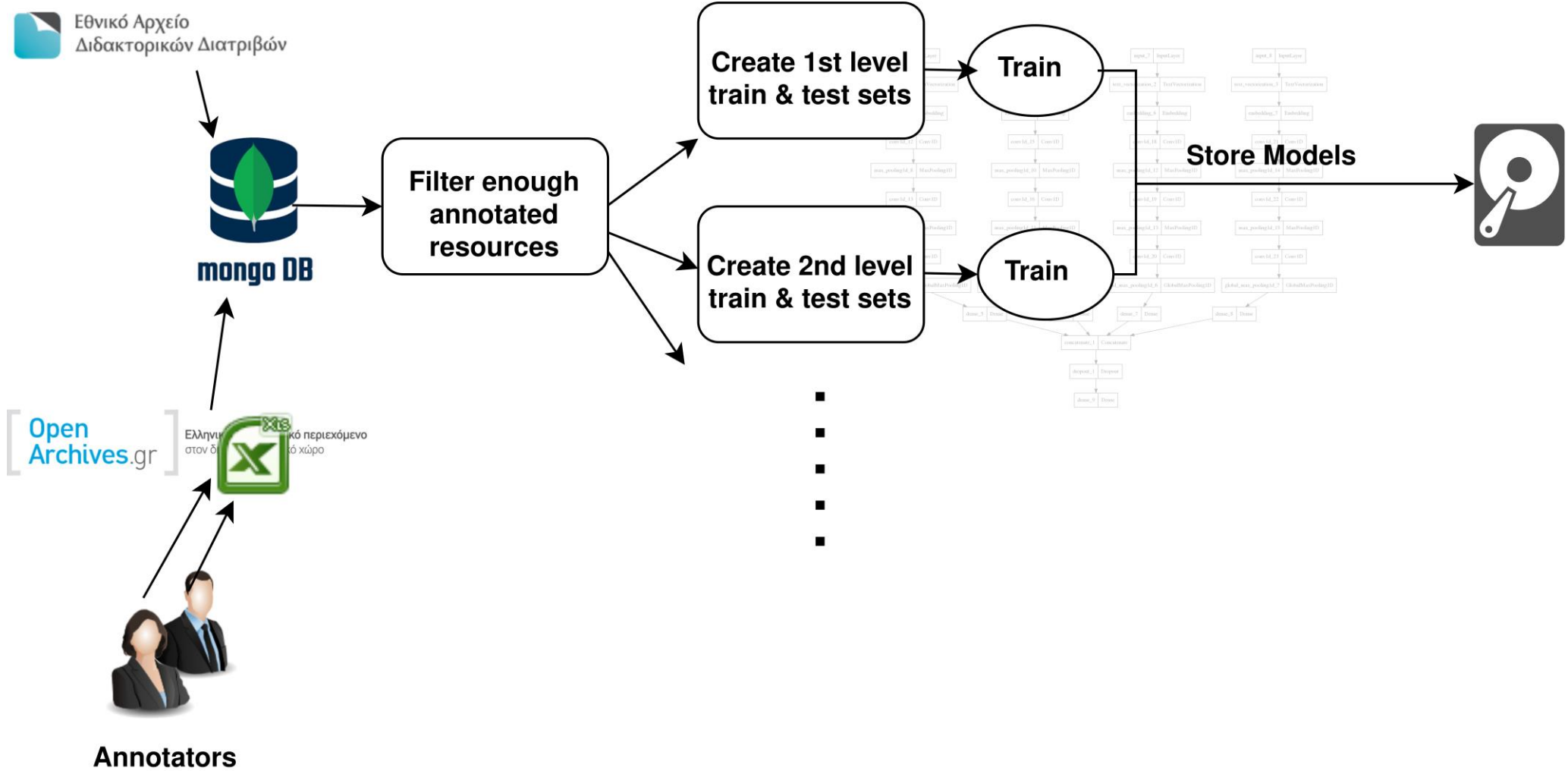
(<http://semantics.gr/authorities/thepe-derivatives/9365120>)

Σκοπός

- Δημιουργία αξιόπιστου Μοντέλου Μηχανικής/Βαθιάς Μάθησης για εκτίμηση κατηγοριών ΘΕΠΕ των τεκμηρίων βάσει των μετα-δεδομένων τους (Classifier)
- Αξιοποίηση του Μοντέλου για αυτόματο σημασιολογικό εμπλουτισμό
- Μελλοντική αξιοποίηση των μεθόδων και της υποδομής σε περαιτέρω ιεραρχίες κατηγοριών και τεκμήρια



Διαδικασία Εκπαίδευσης Μοντέλου




Τρέχον Status

- Διαλογή πλήθους 10904 τεκμηρίων επισημειωμένων στο τελευταίο επίπεδο
 - Επισημειώσεις από Επιστήμονες Πληροφορίας του ΕΚΤ
 - Επισημειωμένα τεκμήρια από Εθνικό Αρχείο Διδακτορικών Διατριβών
- Εκπαίδευση Μοντέλου Βαθιάς Μάθησης για εκτίμηση κατηγορίας 1ου επιπέδου
 - Accuracy ≈ 0.93
- Εκπαίδευση Μοντέλων 2ου και 3ου επιπέδου: On going
 - Διενέργεια Πειραμάτων
 - Επανασχεδιασμός

Βασικές δυσκολίες

- Κάθε τεκμήριο δύναται να ανήκει σε μία ή και σε παραπάνω κατηγορίες
- Συχνές διαφωνίες ακόμα και μεταξύ των επισημειωτών --> δυσκολία σαφούς ορισμού του ground truth

id	avg
<u>EADD</u>	1.38
[redacted]@ekt.gr	2.33
[redacted]@ekt.gr	2.97
[redacted]@ekt.gr	1.67
[redacted]@ekt.gr	3.19
[redacted]@ekt.gr	2.44
[redacted]@ekt.gr	2.29



Τεχνητή Νοημοσύνη
& επιχειρηματική
διαδικασία

Odeuropa project



[Home](#) [About](#) [People](#) [Results](#) [Community](#) [Sister Projects](#)

MUSTI Challenge: Multimodal Understanding of Smells in Texts and Images

7 October 2022 [Marieke van Erp](#)



About Us

Odeuropa is a European research project which bundles expertise in sensory mining and olfactory heritage. We develop novel methods to collect information about smell from (digital) text and image collections.



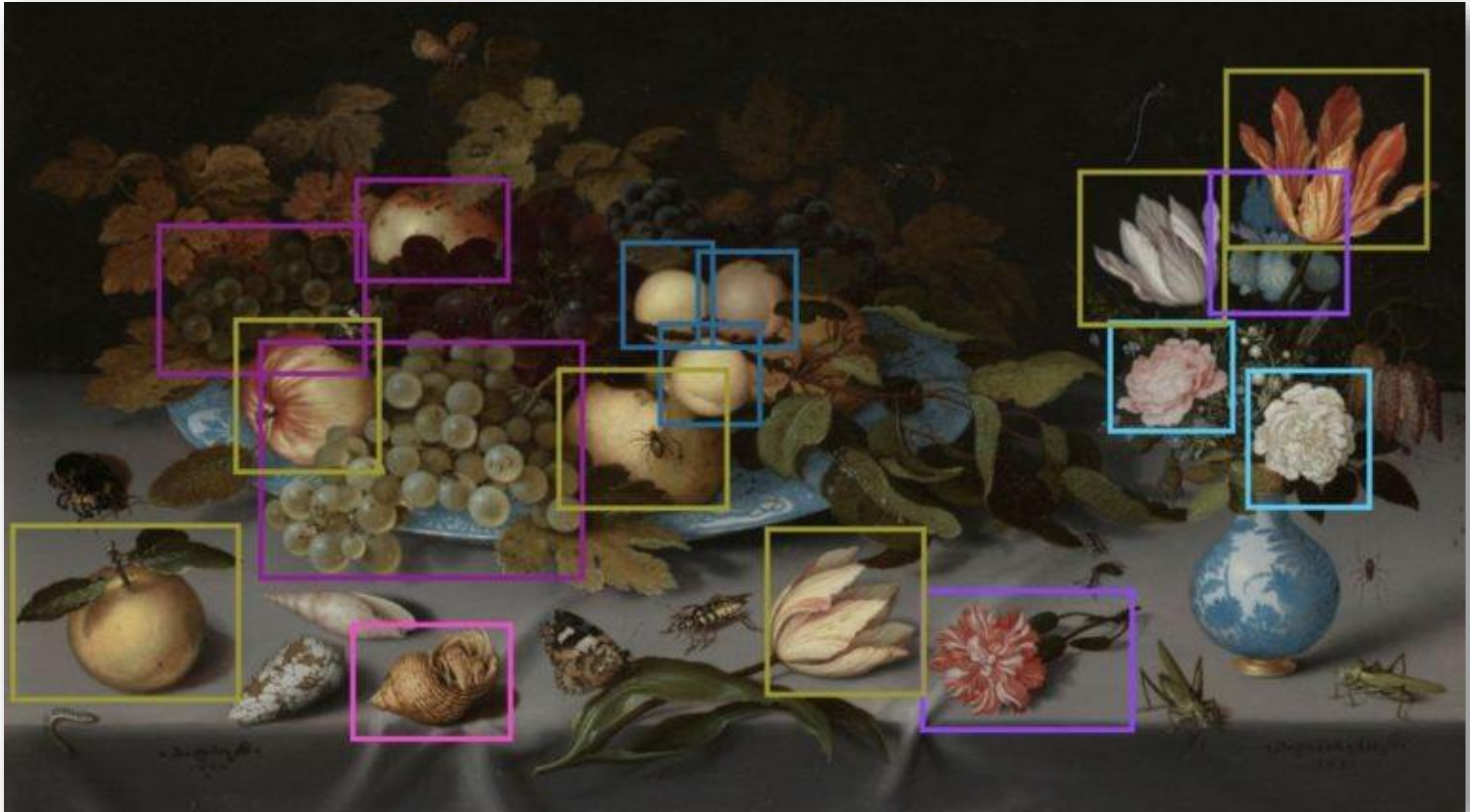
Recent Posts

[MUSTI Challenge: Multimodal Understanding of Smells in Texts and Images](#) 7 October 2022

[Improve your olfactory language – Hackathon](#) 22 September 2022

[The Toko's Smell and Image](#) 8 September 2022

Odeuropa project



Odeuropa project

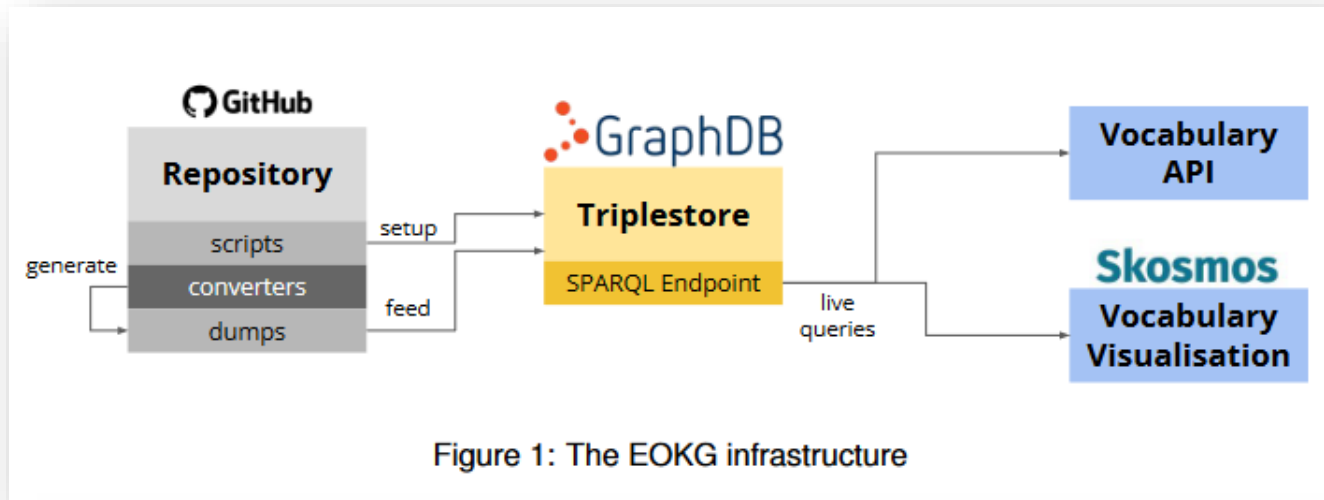


Figure 1: The EOKG infrastructure

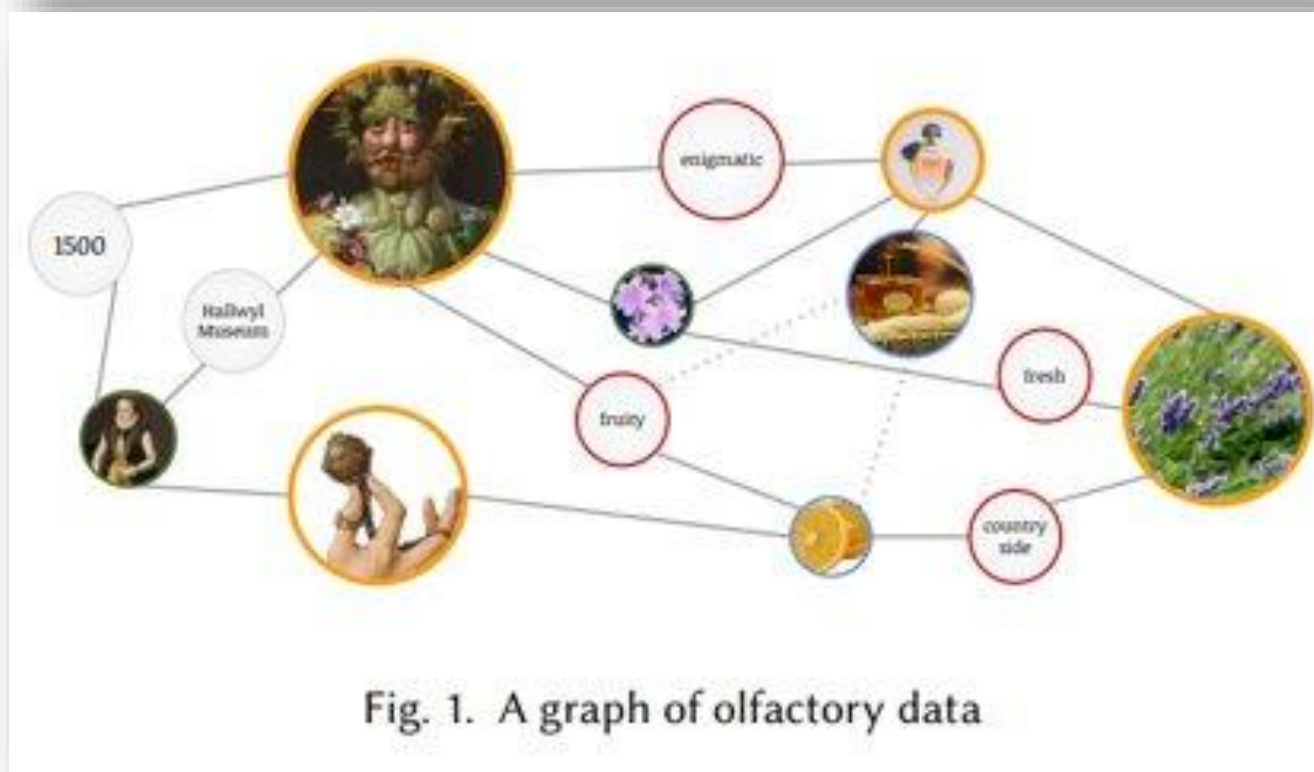


Fig. 1. A graph of olfactory data

Visual graph

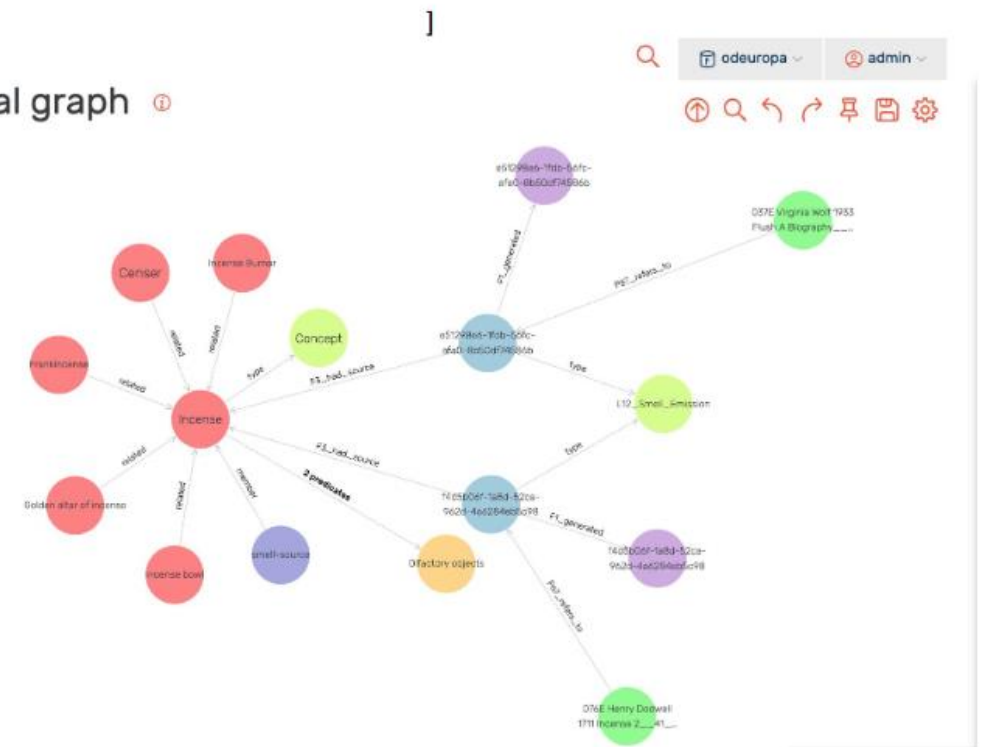


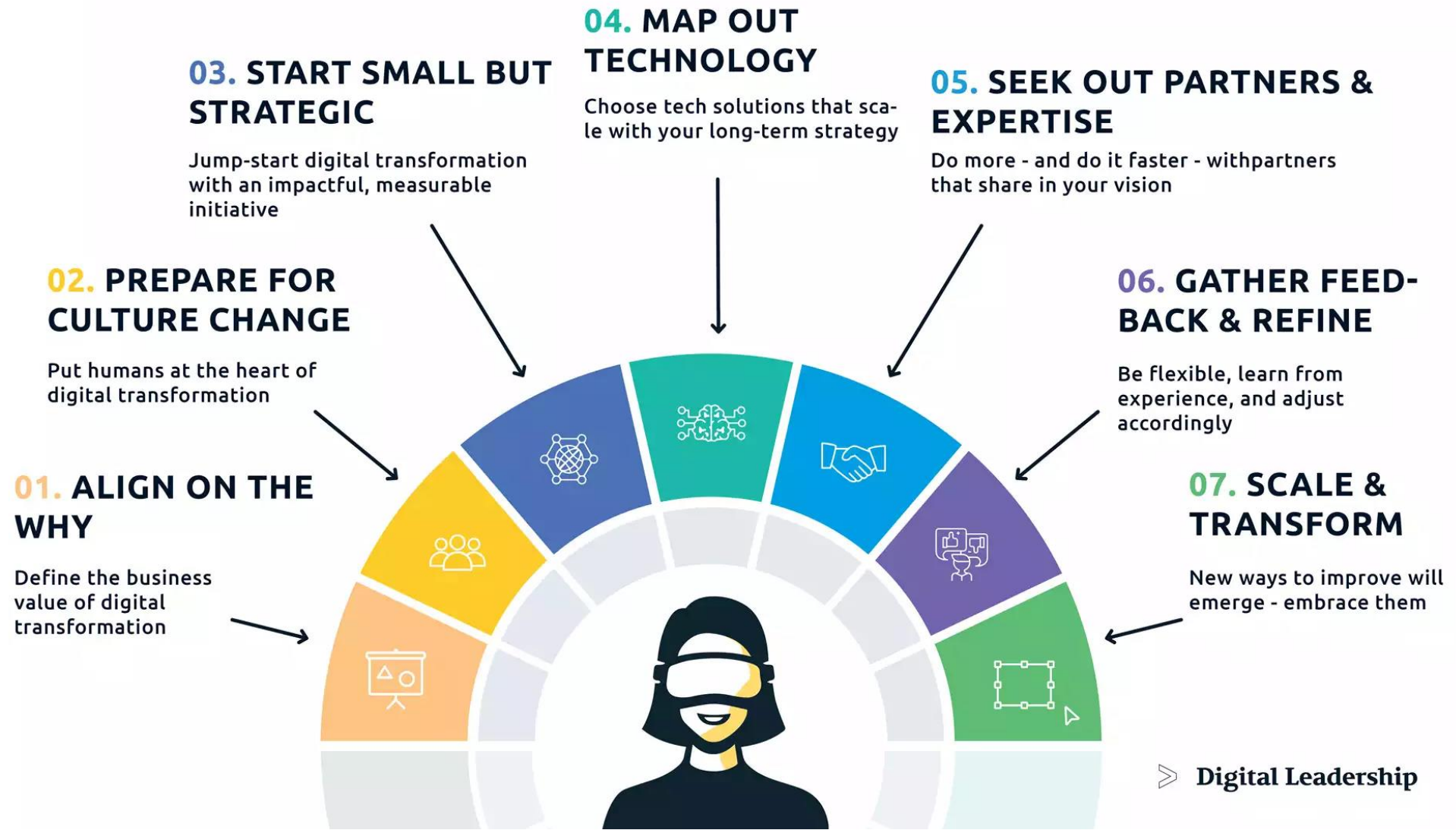
Figure 4: The visual graph of the *Incense* concept, which appears to be the odour source in two different Smell Emissions

Odeuropa project

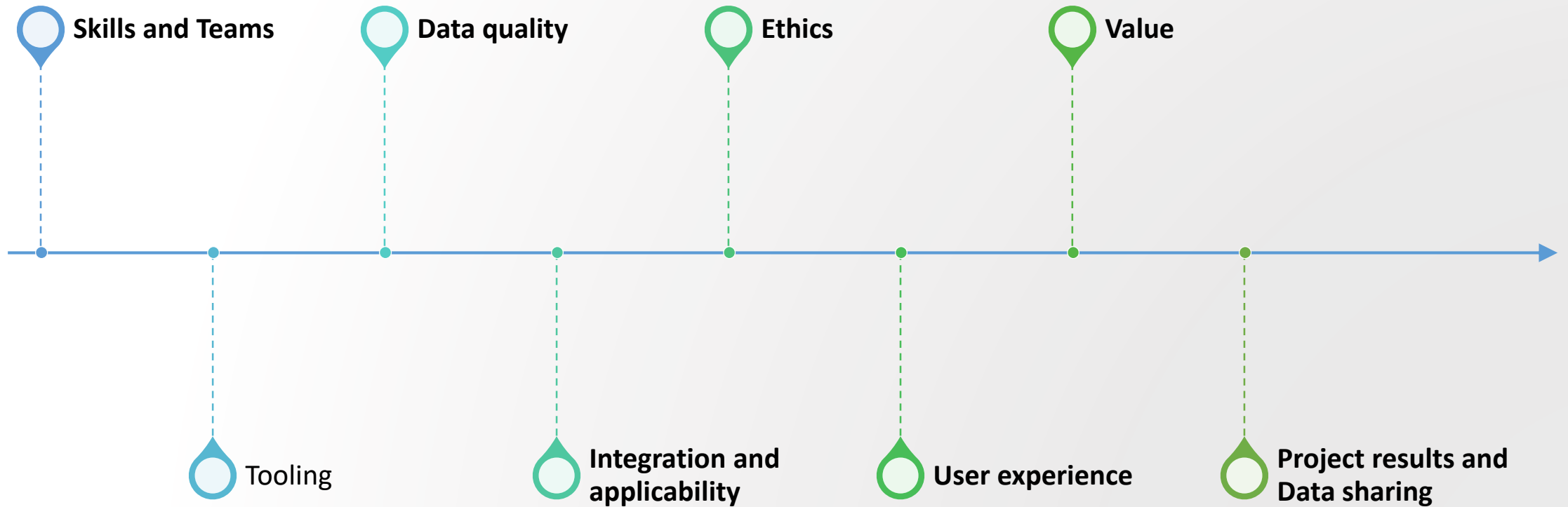
- Ancient Smellscapes
- Heritage smells
- Immersive technologies



A.I. Business Model Canvas



A roadmap to a successful AI project





ΕΘΝΙΚΟ ΚΕΝΤΡΟ ΤΕΚΜΗΡΙΩΣΗΣ &
ΗΛΕΚΤΡΟΝΙΚΟΥ ΠΕΡΙΕΧΟΜΕΝΟΥ

Τεχνητή Νοημοσύνη
& Ευρωπαϊκές
πολιτικές

ΑΝΕΞΑΡΤΗΤΗ

ΟΜΑΔΑ ΕΜΠΕΙΡΟΓΝΩΜΟΝΩΝ ΥΨΗΛΟΥ

ΕΠΙΠΕΔΟΥ

ΓΙΑ ΤΗΝ ΤΕΧΝΗΤΗ ΝΟΗΜΟΣΥΝΗ

ΣΥΣΤΑΘΕΙΣΑ ΑΠΟ ΤΗΝ ΕΥΡΩΠΑΪΚΗ ΕΠΙΤΡΟΠΗ ΤΩΝ ΙΟΥΝΙΟ ΤΟΥ 2018



ΚΑΤΕΥΘΥΝΤΗΡΙΕΣ ΓΡΑΜΜΕΣ

ΔΕΟΝΤΟΛΟΓΙΑΣ

ΓΙΑ ΑΞΙΟΠΙΣΤΗ ΤΕΧΝΗΤΗ

ΝΟΗΜΟΣΥΝΗ

TRUSTWORTHY AI

7 βασικές ηθικές αρχές:



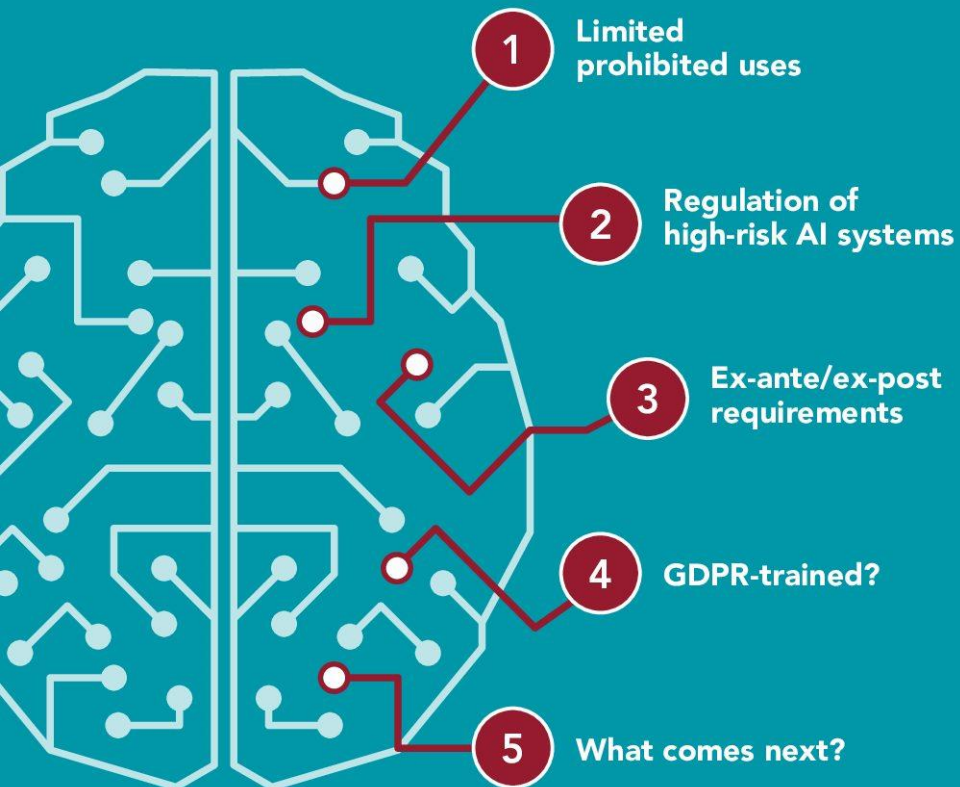
Σχήμα 2: Η αλληλεξάρτηση των επτά απαιτήσεων: όλες είναι εξίσου σημαντικές, αλληλοϋποστηρίζονται και θα πρέπει να εφαρμόζονται και να αξιολογούνται καθόλη τη διάρκεια του κύκλου ζωής του συστήματος ΤΝ

THE EU ARTIFICIAL INTELLIGENCE ACT

Key aspects

On April 21, 2021 the EU Commission published its proposal for an Artificial Intelligence Act.

Here is what you need to know



Civil society statement

EU ARTIFICIAL INTELLIGENCE ACT FOR FUNDAMENTAL RIGHTS



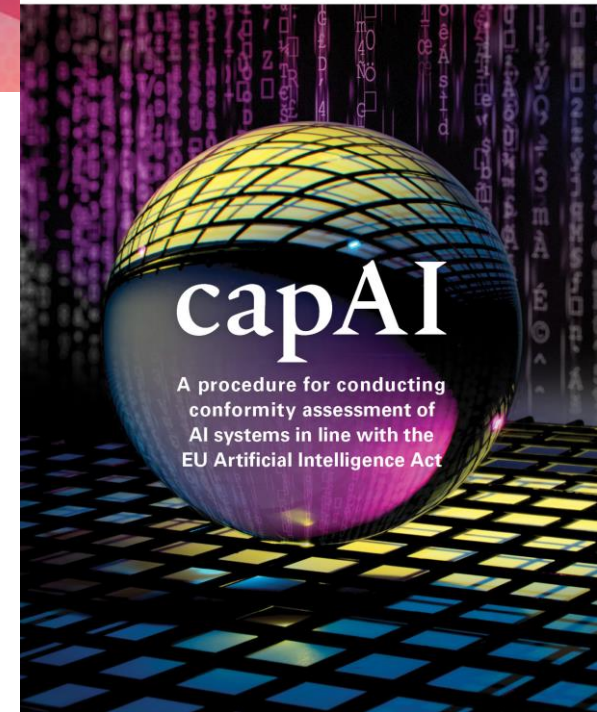
Βρυξέλλες, 21.4.2021
COM(2021) 206 final

2021/0106 (COD)

Πρόταση

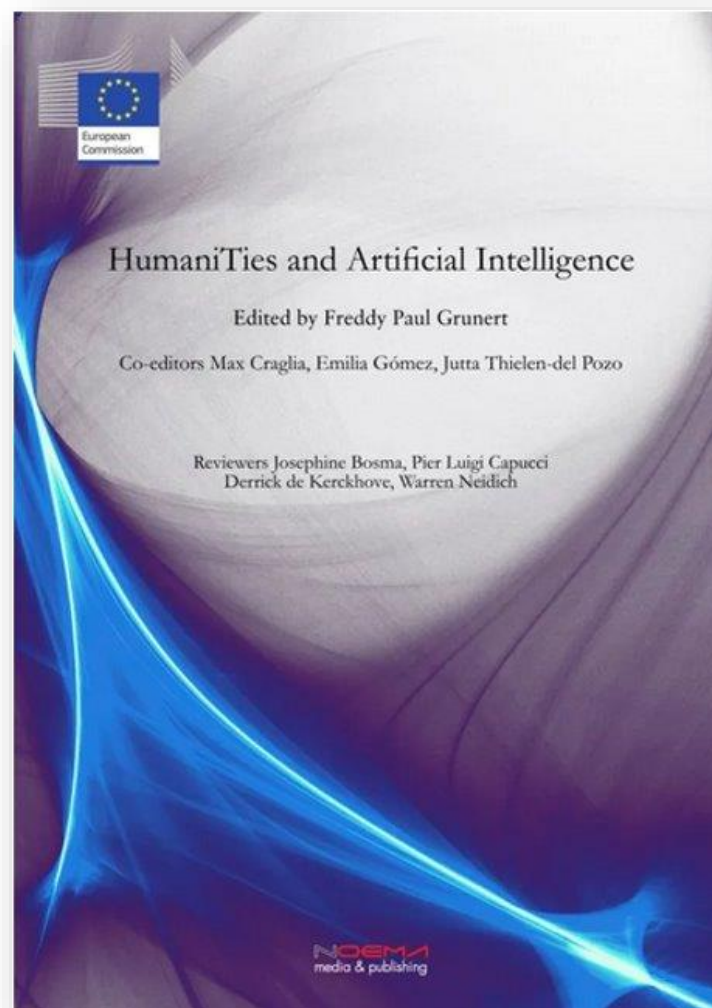
ΚΑΝΟΝΙΣΜΟΣ ΤΟΥ ΕΥΡΩΠΑΪΚΟΥ ΚΟΙΝΟΒΟΥΛΙΟΥ ΚΑΙ ΤΟΥ ΣΥΜΒΟΥΛΙΟΥ

ΓΙΑ ΤΗ ΘΕΣΠΙΣΗ ΕΝΑΡΜΟΝΙΣΜΕΝΩΝ ΚΑΝΟΝΩΝ ΣΧΕΤΙΚΑ ΜΕ ΤΗΝ ΤΕΧΝΗΤΗ ΝΟΗΜΟΣΥΝΗ (ΠΡΑΞΗ ΓΙΑ ΤΗΝ ΤΕΧΝΗΤΗ ΝΟΗΜΟΣΥΝΗ) ΚΑΙ ΓΙΑ ΤΗΝ ΤΡΟΠΟΠΟΙΗΣΗ ΟΡΙΣΜΕΝΩΝ ΝΟΜΟΘΕΤΙΚΩΝ ΠΡΑΞΕΩΝ ΤΗΣ ΕΝΩΣΗΣ



capAI

A procedure for conducting conformity assessment of AI systems in line with the EU Artificial Intelligence Act



BEYOND BIAS: ETHICS OF A.I. FOR CULTURAL HERITAGE

Ethics for heritage AI must go beyond bias, privacy, and surveillance, and into the far-reaching channels AI creates for continued patterns of colonialism.

EXPANDED ETHICAL ISSUES FALL INTO 3 THEMES:

CONTEXT

Data abstraction amplifies colonial patterns of cultural erasure

CHIMERAS

Illusion of new way to engage with history repeats patterns of cultural reproduction, appropriation, and exploitation

COSTS

Human and environmental costs in the AI supply chain are at odds with heritage goals

Attention to the full scope of AI's impacts reveals where it counteracts decolonization efforts. Ethics for heritage AI should be holistic and interdisciplinary to drive genuine, transformative change.

FEMINIST DATA SET



WE COMBINE ART AND RESEARCH TO ILLUMINATE THE SOCIAL IMPLICATIONS AND HARMS OF AI.

WATCH VIDEO

In today's world, AI systems are used to decide who gets hired, the quality of medical treatment we receive, and whether we become a suspect in a police investigation. While these tools show great promise, they can also harm vulnerable and marginalized people, and threaten civil rights. Unchecked, unregulated and, at times, unwanted, AI systems can amplify racism, sexism, ableism, and other forms of discrimination.

The Algorithmic Justice League's mission is to raise awareness about the impacts of AI, equip advocates with empirical research, build the voice and choice of the most impacted communities, and galvanize researchers, policy makers, and industry practitioners to mitigate AI harms and biases. We're building a movement to shift the AI ecosystem towards [equitable and accountable AI](#).



SPOTLIGHT

CODED BIAS: A DOCUMENTARY

Learn how the Algorithmic Justice League began in the Coded Bias film. The film highlights the stories of people who have been impacted by harmful technology and shows pioneering women sounding the alarm about the threats artificial intelligence poses to civil rights. The documentary premieres at the Sundance Film Festival in January 2020.

LEARN MORE

"Whether AI will help us reach our aspirations or reinforce the unjust inequalities is ultimately up to us."



Ευχαριστώ!

elena.lagoudi@ekt.gr

kkarozos@ekt.gr

Webinar “Making use of AI
for research purposes”

Πέμπτη 8 Δεκεμβρίου 2022