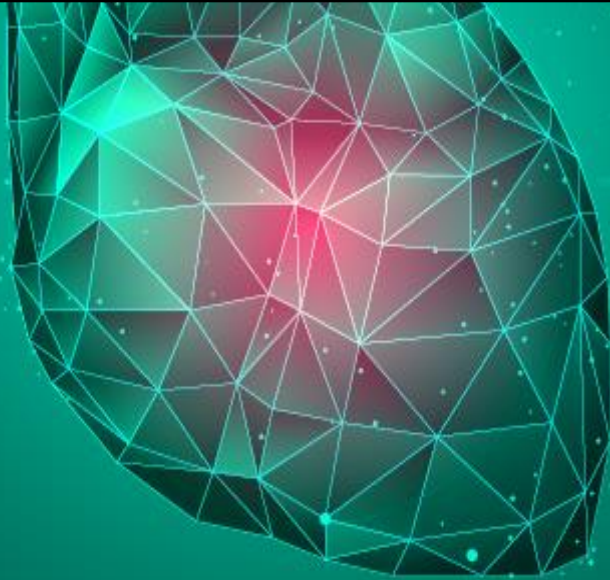


Διαδικτυακή εκδήλωση «Ορίζοντας Ευρώπη: Δημόσιες συμβάσεις καινοτομίας στον τομέα της Υγείας»

02.02.2022

Δημόσιες συμβάσεις καινοτομίας στην πράξη: Προκλήσεις και παραδείγματα στην Ελλάδα



Innovative ICT-enabled integrated care solutions to advance multidisciplinary health and care for patients with chronic heart failure



www.incareheart.eu



Incareheart has received funding from the European Union's Horizon 2020 research and innovation programme under grant agreement No. 965134.



Ματθαίος

Καρδιολόγος
Διδάγγελος

Α' Πανεπιστημιακή Καρδιολογική

Κλινική Α.Π.Θ.

Π.Γ.Ν.Θ. ΑΧΕΠΑ



Αντώνιος Ζιάκας

Καθ. Καρδιολογίας

Α' Πανεπιστημιακή Καρδιολογική

Κλινική Α.Π.Θ.

Π.Γ.Ν.Θ. ΑΧΕΠΑ



Χαράλαμπος

Καρβουνίσης
Καθ. Καρδιολογίας

Α' Πανεπιστημιακή Καρδιολογική

Κλινική Α.Π.Θ.

Π.Γ.Ν.Θ. ΑΧΕΠΑ





INCAREHEART

**ΠΡΟΚΛΗΣΕΙΣ ΚΑΙ
ΣΚΟΠΟΣ ΤΟΥ
ΠΡΟΓΡΑΜΜΑΤΟΣ**

Τι είναι το INCAREHEART ?



Pre-commercial Procurement of innovative ICT-enabled integrated care solutions to advance multidisciplinary health and care for patients with chronic heart failure

Ολοκληρωμένη λύση παροχής υπηρεσιών υγείας σε ασθενείς με Χρόνια Καρδιακή Ανεπάρκεια βασισμένη σε τεχνολογίες πληροφορικής

ΚΑΛΥΨΗ ΑΝΑΓΚΩΝ

1. Ασθενών με Χρόνια Καρδιακή Ανεπάρκεια
2. Παρόχων υπηρεσιών υγείας σ' αυτούς τους ασθενείς

ΟΛΟΚΛΗΡΩΜΕΝΗ ΛΥΣΗ

Υπάρχουν διάσπαρτες μεμονωμένες λύσεις για τους ασθενείς αυτούς, αλλά καμία ολοκληρωμένη που να μπορεί να τις ενσωματώσει όλες και να είναι συμβατή με τα υπάρχοντα συστήματα των παρόχων

Βασικοί πυλώνες του INCAREHEART



Πρώιμη διάγνωση και προβλεπόμενη φροντίδα

Πρώιμη διάγνωση της ΚΑ

Πρώιμη διάγνωση επιπλοκών/
συννοσηροτήτων

Δημιουργία εξατομικευμένου και ολοκληρωμένου προγράμματος φροντίδας



Παρακολούθηση

Παρακολούθηση από ομάδα επαγγελματιών υγείας

Δευτερογενής πρόληψη – αυτοδιαχείριση καταστάσεων

Μακροχρόνια θεραπεία, φροντίδα και υποστήριξη



Ζώντας με την Καρδιακή Ανεπάρκεια

Συστηματική παρακολούθηση και αξιολόγηση ζωτικών παραμέτρων

Υποστήριξη του ασθενούς και της οικογένειας

Αξιολόγηση – καταγραφή αποτελεσμάτων της παρέμβασης



Διαρκής παρακολούθηση, υποστήριξη και απρόσκοπτη μετάβαση της φροντίδας

- ✓ Συνεργασία-συντονισμός μεταξύ των διαφόρων επαγγελματιών υγείας
- ✓ Κοινόχρηστη και εξατομικευμένη υποστήριξη αποφάσεων
- ✓ Διαλειτουργικότητα, ώστε η πληροφορία να ακολουθεί τον ασθενή

Η λύση του INCAREHEART



Το πρόγραμμα INCAREHEART θα δώσει τη δυνατότητα στους παρόχους υπηρεσιών υγείας να παρέχουν καλύτερη φροντίδα στους ασθενείς με ΚΑ στοχεύοντας

Ριζική βελτίωση των **διαδικασιών εξιτηρίου** από το νοσοκομείο

Βελτίωση της συνεργασίας των διαφόρων παρόχων ΥΥ/ κοινωνικών υπηρεσιών προς βελτίωση της εμπειρίας των ασθενών

Λήψη αποτελεσματικών μέτρων **δευτερογενούς πρόληψης**

Δυνατότητα των ασθενών για **πρόσβαση στον ηλεκτρονικό φάκελο υγείας τους και απομακρυσμένη επικοινωνία** με τους ΕΥ ανεξαρτήτως συσκευής

Ψηφιακή υποστήριξη των ασθενών και δυνατότητα **αυτό-διαχείρισης** καταστάσεων

Αξιολόγηση της αποτελεσματικότητας από τους ίδιους τους ασθενείς

Ποιοι θα ωφεληθούν από τη χρήση του προγράμματος

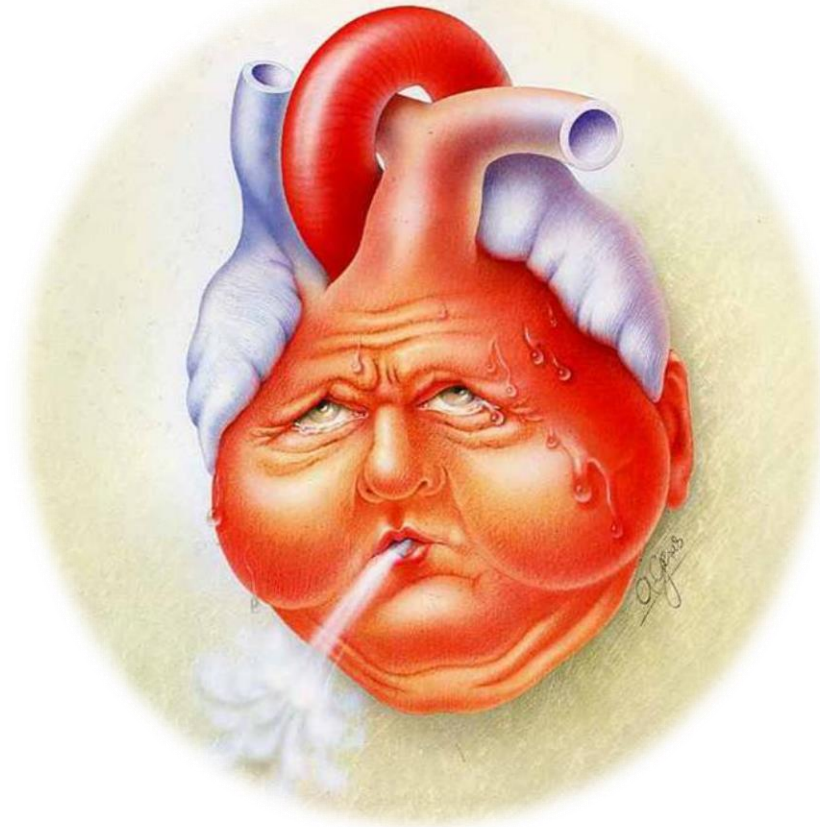
ΑΣΘΕΝΕΙΣ

ΟΙΚΟΓΕΝΕΙΑΚΟ ΠΕΡΙΒΑΛΛΟΝ
ΑΣΘΕΝΟΥΣ

ΕΠΑΓΓΕΛΜΑΤΙΕΣ ΥΓΕΙΑΣ/
ΚΟΙΝΩΝΙΚΕΣ ΥΠΗΡΕΣΙΕΣ

ΠΑΡΟΧΟΙ ΥΠΗΡΕΣΙΩΝ
ΥΓΕΙΑΣ

1.320.000 ασθενείς θα μπορούσαν να ωφεληθούν στις 5
χώρες που συμμετέχουν στο πρόγραμμα



1. Ελλάδα
2. Σουηδία
3. Τουρκία
4. Ιταλία
5. Πορτογαλία

Βασικές θεματικές κατηγορίες (Use Cases) του προγράμματος



UC1: Πρώιμη διάγνωση της ΧΚΑ

UC2: Ένταξη ασθενών με ΧΚΑ, ομάδα ΕΥ, οικογένεια

UC3: Υποστήριξη ασθενών και οικογενειών, αυτό-διαχείριση

UC4: Βελτιστοποίηση αποκατάστασης καρδιακής λειτουργίας και συμμόρφωσης με τη θεραπεία

UC5: Απρόσκοπτη παροχή φροντίδας

UC6: Προσαρμογή της θεραπείας

UC7: Αργή ή καθόλου σύνδεση στο Internet

UC8: Τακτική αξιολόγηση από ομάδα ΕΥ

UC9: Συστήματα υποστήριξης αποφάσεων της ομάδας ΕΥ

UC10: Πρώιμη διάγνωση επιπλοκών και συννοσηρότητων

UC11: Συμβατότητα - Διαλειτουργικότητα



THANKS

www.incareheart.eu
[@incareheart](https://twitter.com/incareheart)

#ChronicHeartFailure
#digitalhealth
#Horizon2020



DO YOU HAVE ANY
QUESTIONS?

