



# Υποδομές Περιεχομένου, Εργαλεία και Υπηρεσίες του ΕΚΤ για την Εκπαιδευτική Κοινότητα

Ομιλήτης: Έλενα Λαγούδη

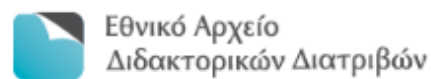


Το ΕΚΤ σε συνεργασία με ένα ισχυρό  
δίκτυο φορέων διασυνδέει, εμπλουτίζει  
& αναδεικνύει το γνωσιακό  
οικοσύστημα της Ελλάδας



eContent

Ψηφιακό περιεχόμενο & υπηρεσίες



82 φορές

810.000 ψηφιακά τεκμήρια

76 φορές

932.000 ψηφιακά τεκμήρια

71 φορές:

81 επιστημονικά περιοδικά με 19.543 άρθρα  
13 σειρές πρακτικών συνεδρίων 3.745 άρθρα  
47 βιβλία από 14 εκδοτικούς οίκους

28 ελληνικά ΑΕΙ & ΔΟΑΤΑΠ

50.000 διδακτορικές διατριβές σε ψηφιακή μορφή

80 φορές

32.000 επιστημονικά άρθρα από 80 περιοδικά

30 φορές

100.000 ψηφιακά τεκμήρια ως ανοικτά δεδομένα από 35 ψηφιακά αποθετήρια

170 φορές

3.300.000 βιβλιογραφικές εγγραφές

Συνολικά:

537  
συνεργασίες

2 εκατομμύρια ψηφιακά τεκμήρια  
3.300.000 βιβλιογραφικές εγγραφές

Ανοικτά Δεδομένα για τον πολίτη, την εκπαίδευση, την έρευνα, την κοινωνία



ΕΘΝΙΚΟ ΚΕΝΤΡΟ ΤΕΚΜΗΡΙΩΣΗΣ & ΗΛΕΚΤΡΟΝΙΚΟΥ ΠΕΡΙΕΧΟΜΕΝΟΥ



[www.  
parthenonfrieze.  
gr](http://www.parthenonfrieze.gr)

Διαδραστικός πολιτισμός



# Παιχνίδια με τη ζωφόρο

[www.parthenonfrieze.gr](http://www.parthenonfrieze.gr)



ΕΘΝΙΚΟ ΚΕΝΤΡΟ ΤΕΚΜΗΡΙΩΣΗΣ &  
ΗΛΕΚΤΡΟΝΙΚΟΥ ΠΕΡΙΕΧΟΜΕΝΟΥ



EN • ΕΛ | A- Aο A+

## ΑΠΟΘΕΤΗΡΙΟ Εκπαιδευτικού Περιεχομένου για την ΑΚΡΟΠΟΛΗ

> Σύνθετη Αναζήτηση



Αρχική

Πλοήγηση

Συλλογές

- Τίτλος
- Τύπος Περιεχομένου
- Μάθημα
- Εκπαιδευτικό Επίπεδο
- Θέμα
- Μνημείο

Σχετικά με το Αποθετήριο

Επικοινωνία

## Καλωσήρθατε

Το αποθετήριο εκπαιδευτικού περιεχομένου για την Ακρόπολη ενσωματώνει υλικό του Τομέα Ενημέρωσης και Εκπαίδευσης της *Υπηρεσίας Συντήρησης Μνημείων Ακρόπολης* και υποστηρίζει με δυναμικό τρόπο την αναπαράσταση και ερμηνεία του παρελθόντος. Εκπαιδευτικοί, μαθητές και οικογένειες μπορούν να πλοηγηθούν στο αποθετήριο και να εμπλουτίσουν τόσο το μάθημα στο σχολείο όσο και την επίσκεψη στον αρχαιολογικό χώρο και στο *μουσείο Ακρόπολης*.



ΜΟΥΣΕΙΟ  
ΚΥΚΛΑΔΙΚΗΣ  
ΤΕΧΝΗΣ

ΙΔΡΥΜΑ ΝΙΚΟΛΑΟΥ  
ΚΑΙ ΝΤΟΛΛΗΣ ΓΟΥΛΑΝΔΡΗ

αποθετήριο

ΜΟΥΣΕΙΟ ΚΥΚΛΑΔΙΚΗΣ ΤΕΧΝΗΣ

Εκπαιδευτικό Υλικό

# Αποθετήρια εκπαιδευτικού περιεχομένου





ΑΠΟΘΕΤΗΡΙΟ  
Εκπαιδευτικού  
Περιεχομένου  
για την ΑΚΡΟΠΟΛΗ

ΕΝ • ΕΛ | Α- Αο Α+

Αναζήτηση

Σύνθετη Αναζήτηση

Αρχική

Πλοήγηση

Συλλογές

- Τίτλος
- Τύπος Περιεχομένου
- Μάθημα
- Εκπαιδευτικό Επίπεδο
- Θέμα
- Μνημείο

Σχετικά με το Αποθετήριο

Επικοινωνία



Εκπαιδευτικός



Επισκέπτης



Οικογένεια



Μαθητής

## Καλωσήρθατε

Το αποθετήριο εκπαιδευτικού περιεχομένου για την Ακρόπολη ενσωματώνει υλικό του Τομέα Ενημέρωσης και Εκπαίδευσης της Υπηρεσίας Συντήρησης Μνημείων Ακρόπολης και υποστηρίζει με δυναμικό τρόπο την αναπαράσταση και ερμηνεία του παρελθόντος. Εκπαιδευτικοί, μαθητές και οικογένειες μπορούν να πλοηγηθούν στο αποθετήριο και να εμπλουτίσουν τόσο το μάθημα στο σχολείο όσο και την επίσκεψη στον αρχαιολογικό χώρο και στο μουσείο Ακρόπολης.



## ΜΝΗΜΕΙΑ

- Οι Κλιτύες της Ακρόπολης
- Ακρόπολη
- Ναός Αθηνάς Νίκης
- Ερέχθειο
- Άλλα μνημεία
- Παρθενώνας
- Προπύλαια



## ΘΕΜΑΤΑ

- Αρχιτεκτονική
- Θεά Αθηνά
- Καθημερινή ζωή
- Λατρεία/Θεοί
- Ιστορία-Αρχαίες πηγές
- Αναστήλωση
- Γλυπτική

## Πλοήγηση ανά "Μάθημα"

Αποτελέσματα 1 έως 11 από 11

- [Αγγλική Γλώσσα \(5\)](#)
- [Ειδική Αγωγή \(6\)](#)
- [Θεατρική Αγωγή \(14\)](#)
- [Ιστορία \(75\)](#)
- [Καλλιτεχνικά μαθήματα \(65\)](#)
- [Μαθηματικά \(7\)](#)
- [Μουσική \(11\)](#)
- [Νεοελληνική Γλώσσα \(21\)](#)
- [Πληροφορική \(8\)](#)
- [Τεχνολογία \(34\)](#)
- [Φυσική-Χημεία \(12\)](#)

Αποτελέσματα 1 έως 11 από 11

## Πλοήγηση ανά "Εκπαιδευτικό Επίπεδο"

Αποτελέσματα 1 έως 5 από 5

- [Δευτεροβάθμια Εκπαίδευση \(119\)](#)
- [Δια Βίου Εκπαίδευση και Κατάρτιση \(36\)](#)
- [Προσχολική Εκπαίδευση \(20\)](#)
- [Πρωτοβάθμια Εκπαίδευση \(81\)](#)
- [Τριτοβάθμια Εκπαίδευση \(32\)](#)

Αποτελέσματα 1 έως 5 από 5

-  Εκπαιδευτικός
-  Επισκέπτης
-  Οικογένεια
-  Μαθητής

Αρχεία σε αυτό το τεκμήριο:

Αρχείο

Σχέδιο ανεξάρτητης επίσκεψης Αναζητώντας τους θεούς του Ολύμπου στο Μουσείο Ακρόπολης.pdf

Περιγραφή

Μέγεθος

Μορφότυπος

939.19  
kB

Adobe PDF

[Δείτε/ανοίξτε](#)

Τίτλος:	Ολύμπια Αινίγματα: Αναζητώντας τους θεούς του Ολύμπου στο Μουσείο της Ακρόπολης
Τύπος Περιεχομένου:	Σχέδιο μαθημάτων
Χρονολογία:	2023
URI:	<a href="http://repository.acropolis-education.gr/acr_edu/handle/11174/398">http://repository.acropolis-education.gr/acr_edu/handle/11174/398</a>
Έχει σχέση με:	Το Δωδεκάθεο [Εκπαιδευτική Μουσειοσκευή] Πρόσκληση για τους θεούς του Ολύμπου στο Μουσείο Ακρόπολης - Εξερευνήσεις για παιδιά και γονείς [Φυλλάδιο] Αθηνά η Θεά της Ακρόπολης / <a href="http://www.acropolis-athena.gr">www.acropolis-athena.gr</a> [Διαδραστική Εφαρμογή] Αναζητώντας του θεούς του Ολύμπου - Εντυπο περιοδικής έκθεσης ΝΟΣΤΟΙ/ΝΟΣΤΟΙ [Φυλλάδιο]
Περίληψη:	Σχέδιο προετοιμασίας ανεξάρτητης επίσκεψης στο Μουσείο Ακρόπολης με θέμα "Ολύμπια Αινίγματα: Αναζητώντας τους θεούς του Ολύμπου στο Μουσείο της Ακρόπολης"
Φορέας Υλοποίησης:	Υπηρεσία Συντήρησης Μνημείων Ακρόπολης
Ρόλος Χρήστη:	Εκπαιδευτικός
Μάθημα:	Θεατρική Αγωγή Ιστορία Καλλιτεχνικά μαθήματα
Εκπαιδευτικό Επίπεδο:	Πρωτοβάθμια Εκπαίδευση
Θεματική Κατηγορία:	Λατρεία/Θεοί Θεά Αθηνά
Γλώσσα:	Ελληνικά
Μνημείο:	Ακρόπολη





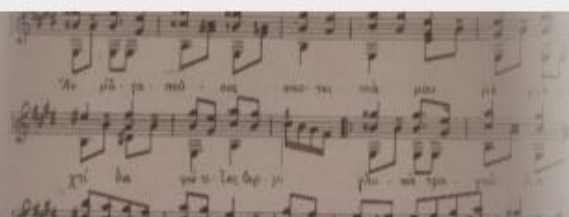
## Ευτέρπη

ΤΡΑΓΟΥΔΙΑ ΓΙΑ ΕΚΠΑΙΔΕΥΤΙΚΗ ΧΡΗΣΗ - ΨΗΦΙΑΚΟ ΜΟΥΣΙΚΟ ΑΝΘΟΛΟΓΙΟ

Ελληνική Ένωση για τη Μουσική Εκπαίδευση - Μεγάλη Μουσική Βιβλιοθήκη της Ελλάδος "Λίλιαν Βουδούρη"

### Καλωσήλθατε!

Το αποθετήριο «Ευτέρπη: Τραγούδια για εκπαιδευτική χρήση – Ψηφιακό Μουσικό Ανθολόγιο» είναι η μοναδική διαδικτυακή συλλογή τραγουδιών για εκπαιδευτική χρήση στην Ελλάδα. Εδώ μπορείτε να αναζητήσετε, να δείτε παρτιτούρες και μαθησιακά αντικείμενα για τη διδασκαλία της μουσικής αγωγής. Κάθε τραγούδι παρουσιάζεται σε μουσική σημειογραφία (musescore ή finale) και συνοδεύεται από σύγχρονα εκπαιδευτικά μεταδεδομένα. Στην «Ευτέρπη» περιλαμβάνονται τραγούδια από ιστορικές πηγές και μουσικές ανθολογίες του 19ου και 20ου αιώνων καθώς και παραδοσιακά και σύγχρονα τραγούδια τα οποία αποτελούν ευγενική συνεισφορά συνθετών και αξιόλογων μουσικολόγων – εκπαιδευτικών.



### Συλλογή στο αποθετήριο

Ευτέρπη: Τραγούδια για Σχολεία - Ψηφιακό Μουσικό Ανθολόγιο

## Τεκμήριο

Τίτλος:	<b>Ο μέρμηγκας</b>
Χρονολογία:	<b>1974</b>
Εξειδίκευση τύπου:	<b>Έντεχνο</b>
Δημιουργός:	<b>Λοΐζος, Μάνος</b>

Εκπαιδευτικό επίπεδο:

- Γ' Δημοτικού
- Δ' Δημοτικού
- Ε' Δημοτικού
- ΣΤ' Δημοτικού
- Μουσικό Γυμνάσιο
- Α' Γυμνασίου
- Β' Γυμνασίου
- Γ' Γυμνασίου
- Α' Λυκείου
- Β' Λυκείου
- Γ' Λυκείου
- Γενικό Μουσικό Λύκειο
- Μαθητικές χορωδίες και ορχήστρες

Ψυχοπαιδαγωγικοί στόχοι:

- Ανάπτυξη κριτικής σκέψης.
- Προαγωγή της φιλερευνητικής διάθεσης.
- Ανάπτυξη της ομαδικότητας.
- Καλλιέργεια της δημιουργικότητας.
- Προσωπική έκφραση.
- Ενίσχυση της αυτοπεποίθησης.

Μουσικοί στόχοι:

- Κλίμακα λα μείζονα.
- Ρυθμικό dictée.
- Μελωδικό dictée.
- Διάστημα 5ης καθαρό (κατιόν).
- Παύσεις (τετάρτων-ογδών).
- Προσωπικό ύφος του μουσικοσυνθέτη.
- Αυτοσχεδιασμός

Ιδέες διδασκαλίας:

Εκμάθηση του τραγουδιού και κατανόηση των συμβολισμών των στίχων.  
Αναφορά στον Μάνο Λοΐζο και στο έργο του. Ακρόαση επιλεγμένων τραγουδιών του συνθέτη και σχολιασμός του μουσικού-δημιουργικού του ύφους.  
Αναφορά στις έννοιες «ιμπεριαλισμός», «δημοκρατία», «ηγέτης», «εξουσία», «αυθαιρεσία», «εξέγερση» και «λαός», και σύνδεση αυτών των εννοιών με το περιεχόμενο των στίχων.  
Έρευνα που θα απευθύνεται σε μαθητές άλλων τάξεων του σχολείου αναφορικά με την αντίληψη των παραπάνω εννοιών (σαν ερωτηματολόγιο). Παρουσίαση των αποτελεσμάτων της έρευνας στο σύνολο της τάξης και σχολιασμός.  
Αυτοσχεδιασμοί με ήχο, λόγο και κίνηση για την έκφραση της υποταγής, του παράπνου, της επιβολής, του φόβου, του ενθουσιασμού, του θάρρους, της αποφασιστικότητας και της διέγερσης.  
Θεατρικοποιημένη απόδοση του τραγουδιού: σκηνική δράση με παράλληλη αφήγηση.  
Ρυθμικό dictée και μελωδικό dictée με επιλεγμένες μελωδικές φράσεις του τραγουδιού.  
Εντοπισμός των χιουμοριστικών στοιχείων του τραγουδιού. Σύνδεση της ιδέας του μέρμηγκα του Λοΐζου με τα μοτίβα του μέρμηγκα των μύθων του Αισώπου.

Διαθεματικές έννοιες:

- Χιούμορ
- Εξάρτηση (στις κοινωνικές σχέσεις, στην πολιτική και στην οικονομία, στην καθημερινότητα)
- Άτομο-Ομάδα
- Σύμβολο

Σχετιζόμενα μαθήματα:

- Θεατρική αγωγή



ΜΟΥΣΕΙΟ  
ΚΥΚΛΑΔΙΚΗΣ  
ΤΕΧΝΗΣ

ΙΔΡΥΜΑ ΝΙΚΟΛΑΟΥ  
ΚΑΙ ΝΤΟΛΛΗΣ ΓΟΥΛΑΝΔΡΗ

αποθετήριο

**ΜΟΥΣΕΙΟ ΚΥΚΛΑΔΙΚΗΣ ΤΕΧΝΗΣ**

Εκπαιδευτικό Υλικό



ΕΘΝΙΚΟ ΚΕΝΤΡΟ  
ΤΕΚΜΗΡΙΩΣΗΣ  
NATIONAL  
DOCUMENTATION  
CENTRE

## καλώς ήρθατε

Η εκπαιδευτική προσφορά του Μουσείου Κυκλαδικής Τέχνης φέρνει στο σήμερα τα αρχαία αντικείμενα μέσα από σύγχρονες μουσειοπαιδαγωγικές προσεγγίσεις και προσφέρει μια άλλη οπτική στο αναλυτικό πρόγραμμα σπουδών. Εδώ θα βρείτε πλούσιο εκπαιδευτικό υλικό για μαθητές πρωτοβάθμιας και δευτεροβάθμιας εκπαίδευσης, και για ΑμεΑ, καθώς και ιδέες για δράσεις στο σπίτι, στο σχολείο, στο μουσείο.



## Κατηγορίες Εκπαιδευτικού Υλικού



### ΣΧΟΛΕΙΑ

Στην ενότητα αυτή θα βρείτε εκπαιδευτικό υλικό που μπορείτε να χρησιμοποιήσετε με τη σχολική σας τάξη εντός ή εκτός του χώρου του σχολείου.



### ΜΟΥΣΕΙΟΣΚΕΥΕΣ

Στην ενότητα αυτή θα βρείτε εκπαιδευτικό υλικό από τις μουσειοσκευές του Μουσείου Κυκλαδικής Τέχνης



### ΠΑΙΔΙΑ με ΑΝΑΠΗΡΙΕΣ

Στην ενότητα αυτή θα βρείτε εκπαιδευτικό υλικό για παιδιά με αναπηρίες

## Επιλογή κοινού

Παιδιά, ηλικίες 10-12	49
Παιδιά, ηλικίες 5-7	49
Παιδιά, ηλικίες 7-10	49
Παιδιά, ηλικίες 12,5-15	42
Παιδιά, ηλικίες 4-5	36
Σχολικές Ομάδες	25
Παιδιά και γονείς	24
Παιδιά, ηλικίες 15-17,5	10
Άλλο	4
Παιδιά, ηλικίες 2-3,5	3

[επόμενο >](#)

## Θέμα

άγαλμα αγάλματα αγγεία αθλητισμός Αιγαίο ΑμεΑ ανθρώπινη μορφή αρχαία Ελλάδα αρχαία ελληνική

Τέχνη βιολόγημα γάμος γεωμετρικά μοτίβα γεωμετρική τέχνη γονιμότητα γυναικείες μαρφές γυναικείες μαρφές διατροφή

ειδώλια ειδώλιο εκπαίδευση εμπόριο ενδυμασία Εποχή του Χαλκού εποχή χαλκού εργαλεία θαλάσσιες επικοινωνίες

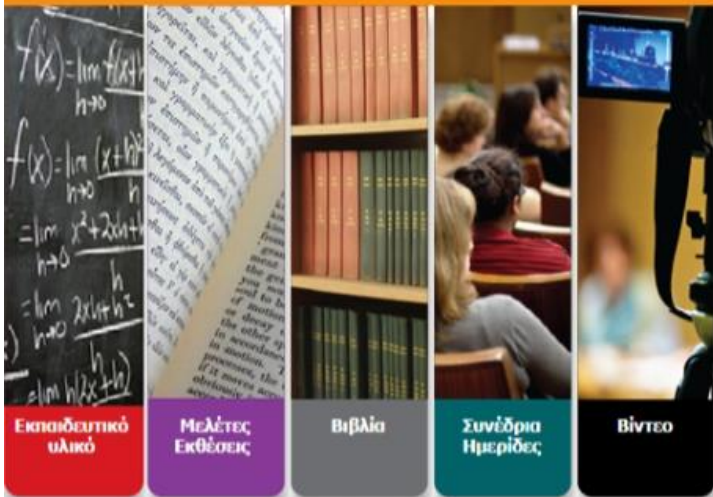
θεοί και ήρωες καθημερινή ζωή κεραμική Κυκλαδικός Πολιτισμός Κυπριακή

τέχνη λατρεία μάρμαρο μεταλλουργία μυθολογία παιδιά με αναπηρίες παιχνίδια πολυαισθητική μάθηση πόλεμος στρατός συμπλέγματα συμπόσια τέχνη ταφικά έθιμα χάλκινα



Αναζήτηση

Σύνθετη Αναζήτηση



Εκπαιδευτικό υλικό

Μελέτες Εκθέσεις

Βιβλία

Συνέδρια Ημερίδες

Βίντεο

Internet Αγορά εργασίας Αλλοδαπός Αναλυτική χημεία Ανώτατη εκπαίδευση Αξιολόγηση σχεδίου Αξιολόγηση του προσωπικού Άτομο με ειδικές ανάγκες Βελτίωση της παραγωγής Βιολογία Βιοτεχνολογία Βιοχημεία Γεωλογία Γλώσσα Γλωσσική ομάδα Γλωσσολογία Δευτεροβάθμια εκπαίδευση Δια Βίου Μάθηση Διαπολιτισμική εκπαίδευση Διασπορά - Ομογένεια Διαχείριση του χώρου Διγλωσσία Διοικητική διαχείριση Ειδική αγωγή Εκπαίδευση Εκπαίδευση ενηλίκων Εκπαιδευτική πολιτική Εκπαιδευτικό σύστημα Εκπαιδευτικό υλικό Εκπαιδευτικός Ελλάδα Ένζυμο Ενωμάτωση των ατόμων με ειδικές ανάγκες Επαγγελματικά προσόντα Επαγγελματική εκπαίδευση Επαγγελματική κατάρτιση Επαγγελματικός προσανατολισμός/συμβουλευτική Επεξεργασία δεδομένων Επιχειρηματικό πνεύμα Εφαρμοσμένη πληροφορική Ζωοτεχνία Ισότητα των φύλων Ιστορία Καθυστέρηση στα μαθήματα Κοινωνική ενσωμάτωση Κοινωνική ζωή Κοινωνικοοικονομικές συνθήκες Κοινωνικός αποκλεισμός Κυτταρολογία Λογισμικό Λόγος Λογοτεχνία Μαθηματικά Μαθητής Μέθοδος αξιολόγησης Μετανάστες - κοινωνική ένταξη Μετανάστευση Μητρική γλώσσα Μικροοργανισμός Νέες τεχνολογίες Νηπιαγωγείο Ξένες γλώσσες - διδασκαλία Ξένη γλώσσα Οικογένεια Οικολογία Οικοσύστημα Οργάνωση της εκπαίδευσης Παιδαγωγική μέθοδος Παιδί Περιβαλλοντική εκπαίδευση Περιβαλλοντική πολιτική Περιφερειακή ανάπτυξη Πληροφορική Ποιότητα της διδασκαλίας Ποιότητα του προϊόντος Πολεοδομία Πράσινη ανάπτυξη Πρόγραμμα διδασκαλίας Πρόσβαση στην αγορά εργασίας Πρόσβαση στην εκπαίδευση Προσχολική αγωγή Πρωτοβάθμια εκπαίδευση Ρατσισμός Ρομά Σπουδές εκπαιδευτικών Σύγχρονη ιστορία Συνθήκες εργασίας Σύστημα πληροφόρησης Σύστημα πληροφορικής Σχολική Διαρροή Σχολική φοίτηση Σχολικό εγχειρίδιο Τέχνες Τέχνες του θεάματος Τεχνική εκπαίδευση Τουρισμός Φιλοσοφία Φοιτητής Φυσικές επιστήμες Φυσικό περιβάλλον Φυτική παραγωγή Φωτοβολταϊκή στήλη

Περισσότεροι Τύποι Περιεχομένου

Περισσότερα Θέματα



[econtent.ekt.gr/el/discovery/content/repositories](http://econtent.ekt.gr/el/discovery/content/repositories)

---



ΣΧΟΛΗ ΚΑΛΩΝ ΤΕΧΝΩΝ ΑΠΘ  
Τμήμα Εικαστικών &  
Εφαρμοσμένων Τεχνών



Τμήμα Εικαστικών και Εφαρμοσμένων Τεχνών-Σχολή Καλών Τεχνών του Αριστοτελείου Πανεπιστημίου Θεσσαλονίκης

Αποθετήριο που προσφέρει ανοιχτή διαδικτυακή πρόσβαση στο επιστημονικό, καλλιτεχνικό και ερευνητικό έργο του Τμήματος Εικαστικών και Εφαρμοσμένων Τεχνών ΑΠΘ



Ινστιτούτο Μεσογειακών &  
Δασικών Οικοσυστημάτων

ΑΠΟΘΕΤΗΡΙΟ

**ΘΕΟΦΡΑΣΤΟΣ**

Ινστιτούτο Μεσογειακών & Δασικών Οικοσυστημάτων

Ένα ευρύ φάσμα περιβαλλοντικών θεμάτων από το Ινστιτούτο Μεσογειακών & Δασικών Οικοσυστημάτων.



Το σεντούκι  
ΤΩΝ **e-στοριών**

Ψηφιακές αφηγήσεις  
τοπικής ιστορίας από τις Σέρρες

Το σεντούκι των e-στοριών

Ένα ψηφιακό αποθετήριο προφορικών προσωπικών αφηγήσεων με θέμα την τοπική ιστορία της περιοχής των Σερρών.

Επιστημονικές  
δημοσιεύσεις  
για την Εκπαίδευση

Διδακτορικές Διατριβές | Επιστημονικά Άρθρα | Εισηγήσεις σε Συνέδρια



eJournals

[ejournals.epublishing.ekt.gr](http://ejournals.epublishing.ekt.gr)

eBooks

[ebooks.epublishing.ekt.gr](http://ebooks.epublishing.ekt.gr)

eProceedings

[eproceedings.epublishing.ekt.gr](http://eproceedings.epublishing.ekt.gr)



ePublishing

eContent



ΕΘΝΙΚΟ ΚΕΝΤΡΟ ΤΕΚΜΗΡΙΩΣΗΣ  
& ΗΛΕΚΤΡΟΝΙΚΟΥ ΠΕΡΙΕΧΟΜΕΝΟΥ

[Η Υπηρεσία](#)

[Εκδότες](#)

[Επιστημονικά Πεδία](#)

[Ανοικτή Πρόσβαση](#)

[Συχνές Ερωτήσεις](#)

[Επικοινωνία](#)



eJournals

69 Περιοδικά

19.987 Άρθρα

eProceedings

18 Σειρές Συνεδρίων

4.614 Άρθρα Συνεδρίων

eBooks

14 Εκδοτικοί Οίκοι

51 Μονογραφίες

← Journals  
**Open Schools  
Journal for  
Open Science**



### Open Schools Journal for Open Science

Περιοδικό Ανοικτής Πρόσβασης της  
Ελληνογερμανικής Αγωγής

Εκπαίδευση

Φυσικές Επιστήμες

← Journals  
**Environmental  
Education for  
Sustainability**



### Περιβαλλοντική Εκπαίδευση για την Αειφορία

Περιοδικό της Ελληνικής Επιστημονικής  
Εταιρείας Περιβαλλοντικής Εκπαίδευσης  
για την Αειφορία

ΑΚΕ

Εκπαίδευση

← Journals  
**Investigating  
the child's  
world**



### Ερευνώντας τον Κόσμο του Παιδιού

Περιοδικό του Παγκόσμιου Οργανισμού  
για την Προσχολική Εκπαίδευση -  
Παράρτημα Ελλάδος

ΑΚΕ

Εκπαίδευση

← Journals  
**Προσχολική  
& Σχολική Εκπαίδευση  
Preschool  
& Primary Education**

### Προσχολική & Σχολική Εκπαίδευση

Περιοδικό του Εργαστηρίου  
Παιδαγωγικών Ερευνών και Εφαρμογών  
του Παιδαγωγικού Τμήματος Προσχολικής  
Εκπαίδευσης του Πανεπιστημίου Κρήτης.

Εκπαίδευση

← Journals



The Journal  
for Open and  
Distance Education  
and Educational  
Technology

### Ανοικτή Εκπαίδευση

Περιοδικό του Ελληνικού Δικτύου  
Ανοικτής και εξ Αποστάσεως  
Εκπαίδευσης

Εκπαίδευση

← Journals  
**Έρευνα στην  
Εκπαίδευση**  
HELLENIC JOURNAL OF  
RESEARCH IN EDUCATION

### Έρευνα στην Εκπαίδευση

Περιοδικό από το Εργαστήριο  
Παιδαγωγικής Έρευνας και  
Εκπαιδευτικών Πρακτικών του Τμήματος  
Επιστημών της Εκπαίδευσης στην  
Προσχολική Ηλικία / Δ.Π.Θ

Εκπαίδευση

← Journals  
**Έρευνα  
στη Διδακτική  
των Μαθηματικών**  
Research in  
Mathematics Education

### Έρευνα στη Διδακτική των Μαθηματικών

Περιοδικό της Ένωσης των Ερευνητών  
της Διδακτικής των Μαθηματικών

Εκπαίδευση

← Journals  
**Επιστημονική Επετηρίδα**

### Επιστημονική Επετηρίδα του Παιδαγωγικού Τμήματος Νηπιαγωγών της Σχολής Επιστημών Αγωγής του Πανεπιστημίου Ιωαννίνων

Περιοδικό του Παιδαγωγικού Τμήματος  
Νηπιαγωγών της Σχολής Επιστημών  
Αγωγής του Πανεπιστημίου Ιωαννίνων

Εκπαίδευση

← Journals  
**Διάλογοι!**  
Σεμινάρια & Προσεminάρια  
για Ανώτατη και Επαγγελματική

### Διάλογοι!

Περιοδικό του τμήματος Επιστημών  
Προσχολικής Αγωγής και Εκπαίδευσης /  
ΑΠΘ.

Εκπαίδευση

ΕΡΕΥΝΑ  
GJRE

Ελληνική περιοδική  
έκδοση για τη  
Θρησκευτική Εκπαίδευση

Greek Journal of  
Religious Education

**ΚΑΙΡΟΣ**  
για την αναζήτηση της θρησκευτικής εκπαίδευσης  
ΠΑΝΕΛΛΗΝΙΟΣ  
ΘΕΟΛΟΓΙΚΟΣ  
ΣΥΝΔΕΣΜΟΣ





Open Schools Journal  
for Open Science

Supported by



ΕΛΛΗΝΟΓΕΡΜΑΝΙΚΗ ΑΓΩΓΗ

## Current Issue

Vol. 6 No. 2 (2023): Open Schools Journal for Open Science - Special Issue -IDEA Conference Proceedings



**Published:** 2023-03-31

Δεύτερο Τεύχος των Πρακτικών του Μαθητικού Συνεδρίου ΙΔΕΑ που διοργάνωσε η Ελληνογερμανική Αγωγή. Στόχος του συνεδρίου ήταν να προσομοιώσει ένα επιστημονικό συνέδριο, να ενθαρρύνει τους μαθητές στην επιστημονική έρευνα, στη συγγραφή και στην παρουσίαση μιας ολοκληρωμένης ερευνητικής εργασίας. Τα παιδιά είχαν την ευκαιρία να παρουσιάσουν τα αποτελέσματα των εργασιών τους, με προφορικές εισηγήσεις ή αναρτημένες παρουσιάσεις, τις οποίες εκπόνησαν κατά τη διάρκεια της σχολικής χρονιάς με την καθοδήγηση και τη βοήθεια των καθηγητών τους.

## International Conference in Open Distance Learning

### Διεθνές Συνέδριο για την Ανοικτή & εξ Αποστάσεως Εκπαίδευση

Πρακτικά από το Διεθνές Συνέδριο για την Ανοικτή & εξ Αποστάσεως Εκπαίδευση, από το Ελληνικό Δίκτυο Ανοικτής και εξ Αποστάσεως Εκπαίδευσης. Το συνέδριο έχει διεθνή απήχηση και παρουσιάζει επιστημονικές εργασίες, καλές πρακτικές και προτάσεις που αφορούν στο επιστημονικό πεδίο της Ανοικτής και εξ Αποστάσεως εκπαίδευσης, των παιδαγωγικών, των ΤΠΕ στην εκπαίδευση κτλ.

## Πανελλήνιο Συνέδριο Επιστημών Εκπαίδευσης

### Πανελλήνιο Συνέδριο Επιστημών Εκπαίδευσης

Διοργανώνεται από το Κέντρο Μελέτης Ψυχοφυσιολογίας και Εκπαίδευσης, του Τομέα Ψυχολογίας και Ειδικής Αγωγής του Παιδαγωγικού Τμήματος Δημοτικής Εκπαίδευσης του Εθνικού και Καποδιστριακού Πανεπιστημίου Αθηνών, του οποίου η έρευνα εστιάζει σε θέματα που ανήκουν στα ευρύτερα γνωστικά πεδία της εκπαιδευτικής και της γνωσιακής νευροεπιστήμης, της ψυχολογίας, της εκπαίδευσης και της ειδικής αγωγής.

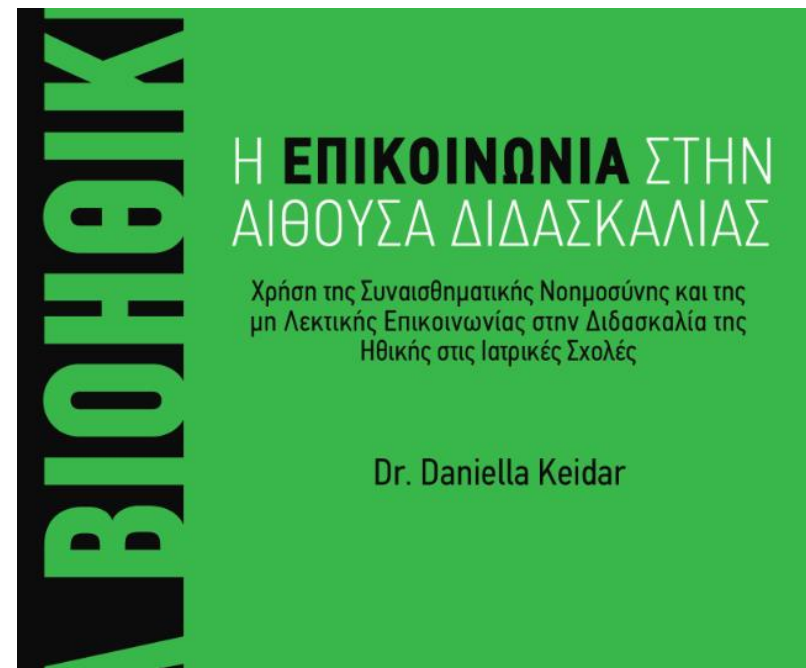
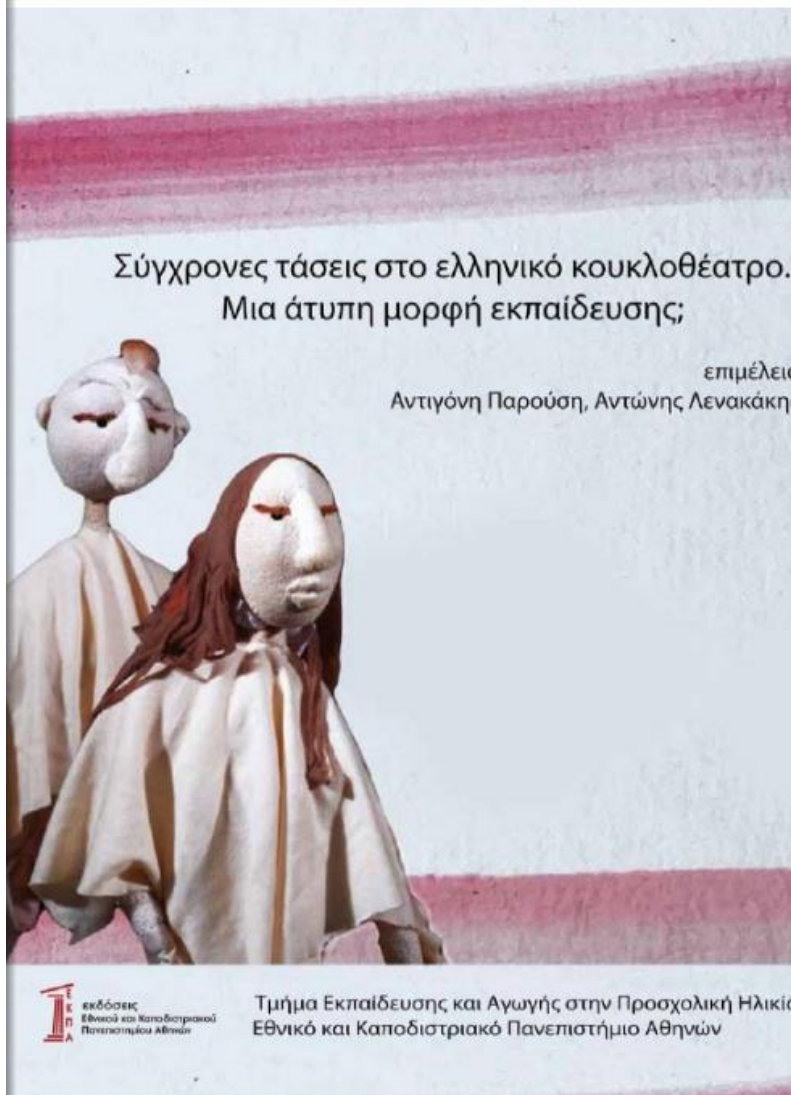
ΕΛΕΥΘΕΡΙΑ ΠΑΠΑΣΤΕΦΑΝΑΚΗ

## ΑΡΙΣΤΕΡΗ ΠΑΙΔΑΓΩΓΙΚΗ ΣΚΕΨΗ ΣΤΗΝ ΕΛΛΑΔΑ (1910-1951)

ΑΠΟ ΤΟ ΑΣΤΙΚΟ ΣΧΟΛΕΙΟ ΕΡΓΑΣΙΑΣ  
ΣΤΟΝ ΠΟΛΥΤΕΧΝΙΣΜΟ



ΕΘΝΙΚΟ ΚΕΝΤΡΟ ΚΟΙΝΩΝΙΚΩΝ ΕΡΕΥΝΩΝ



eBooks

ebooks.epublishing.ekt.gr



# Εθνικό Αρχείο Διδακτορικών Διατριβών

# www.didaktorika.gr/eadd/

Εθνικό Αρχείο Διδακτορικών Διατριβών

eContent EKT ΕΘΝΙΚΟ ΚΕΝΤΡΟ ΤΕΚΜΗΡΙΩΣΗΣ & ΗΛΕΚΤΡΟΝΙΚΟΥ ΠΕΡΙΕΧΟΜΕΝΟΥ

Αναζήτηση σε 51.192 διατριβές

Πλοήγηση ανά

Επιστημονικό πεδίο | Ημερομηνία | Συγγραφέας | Χώρα | Γλώσσα | Ίδρυμα

Καλώς ήρθατε στο Εθνικό Αρχείο Διδακτορικών Διατριβών

Το Εθνικό Αρχείο Διδακτορικών Διατριβών (ΕΑΔΔ) συγκροτείται, τριτάρτα και διατίθεται δια νόμου (Ν. 1566/1985) από το Εθνικό Κέντρο Τεκμηρίωσης και Ηλεκτρονικού Περιεχομένου (ΕΚΤ). Στο ΕΑΔΔ συγκεντρώνονται σε ψηφιακή μορφή οι διδακτορικές διατριβές οι οποίες εκπονήθηκαν στα ελληνικά πανεπιστήμια, καθώς και αυτές που εκπονήθηκαν από Έλληνες σε πανεπιστήμια του εξωτερικού και αναγνωρίστηκαν από τον αρμόδιο εθνικό φορέα, τον ΔΟΑΤΑΠ.

Η ταξινόμηση βάσει των επιστημονικών πεδίων του ΕΑΔΔ αποτελεί κριτήριο για ορισμένες διαδικασίες του Ανώτατου Συμβουλίου Επιλογής Προσωπικού (ΑΣΕΠ), σύμφωνα με τα οριζόμενα στον Νόμο 4765/2021.

Είσοδος | Εγγραφή | Έχασα τον κωδικό

ΔΙΑΤΡΙΒΕΣ	ΕΓΓΕΓΡΑΜΜΕΝΟΙ ΧΡΗΣΤΕΣ	στατιστικά ΕΑΔΔ	ΞΕΦΥΛΙΣΜΑΤΑ	ΜΕΤΑΦΟΡΤΩΣΕΙΣ
51.192	168.086	764.387 ανά έτος Πηγή: Google Analytics	601.772 ανά έτος Πηγή: Google Analytics	908.222

Αφορά στο σύνολο των διατριβών του ΕΑΔΔ. | Αφορά στο σύνολο των εγγεγραμμένων χρηστών του Αρχείου. | Αφορά στις μοναδικές επισκέψεις ανά έτος στο ΕΑΔΔ. Πηγή: Google Analytics. | Αφορά στο άνοιγμα του online αναγνώστη ανά έτος. Πηγή: Google Analytics. | Αφορά στο σύνολο των μοναδικών μεταφορτώσεων των ψηφιακών αρχείων των διδακτορικών διατριβών.

Για να σου εξασφαλίσουμε καλύτερη εμπειρία, στο site μας χρησιμοποιούμε cookies. [Μάθε περισσότερα](#) [Αποθώκοι](#)

επισκεφθείτε:

- eContent.gr
- epublishing.ekt.gr
- openarchives.gr
- SearchCulture.gr
- metrics.ekt.gr
- knowledgebridges.gr

Follow Us Newsletter EKT Εγγραφείτε μαζί και ενημερωθείτε για τις τελευταίες εξελίξεις στην Έρευνα, Καινοτομία και Τεχνολογία.

οικονομικό ΕΚΤ αι Συλλογής | eContentEKT Εθνικό Κέντρο Τεκμηρίωσης & Ηλεκτρονικού Περιεχομένου

Όροι Χρήσης | Πολιτική Ασφάλειας & Απορρήτου - Προστασία Προσωπικών Δεδομένων | Copyright © 2023 Εθνικό Κέντρο Τεκμηρίωσης και Ηλεκτρονικού Περιεχομένου

ΕΛΛΗΝΙΚΗ ΔΗΜΟΚΡΑΤΙΑ ΕΛΛΗΝΙΚΗ ΔΗΜΟΚΡΑΤΙΑ ΕΠΙΧΕΙΡΗΣΙΑΚΟ ΠΡΟΓΡΑΜΜΑ



## Ο ρόλος του εικονογραφημένου βιβλίου χωρίς λέξεις στη διερεύνηση και ανάπτυξη της κριτικής σκέψης των παιδιών

Περίληψη

Περίληψη σε άλλη γλώσσα

Η ανάπτυξη της κριτικής σκέψης των παιδιών μέσω των εικόνων και της τέχνης γενικότερα είναι ένα θέμα που έχει απασχολήσει τον χώρο της έρευνας εδώ και πολλά χρόνια (Eisner, 1965). Πολλοί ερευνητές έχουν επισημάνει την αξία της παρατήρησης των εικόνων (Pantaleo, 2017. Nodelman, 1988. Οικονομίδου, 2016. Yenawine, 2013). Μέσα από μελέτες κατέληξαν στο συμπέρασμα πως, όταν ένα παιδί παρατηρεί μια εικόνα, εστιάζει σε κάποιο συγκεκριμένο γεγονός, το οποίο γίνεται η αφορμή για την ενεργοποίηση νοητικών διαδικασιών, όπως είναι η ερμηνεία, η ανάλυση, η εμβάθυνση, η αιτιολόγηση απόψεων, η διατύπωση υποθέσεων, η συναγωγή συμπερασμάτων, η αξιολόγηση και η ανταλλαγή ιδεών (Ennis, 1962. Pantaleo, 2017). Η ανάπτυξη των ανωτέρω διαδικασιών αποτελούν χαρακτηριστικά γνωρίσματα της κριτικής σκέψης. Σκοπός της διατριβής ήταν να συνεισφέρει στην υπάρχουσα βιβλιογραφία δεδομένα αναφορικά με τον ρόλο του εικονογραφημένου βιβλίου χωρίς λέξεις (wordless book) στην ανάπτυξη των δεξιοτήτων της κριτικής σκέψης τ ...

[περισσότερα](#)



[Διαβάστε τη διατριβή \(Online\)](#)



[Κατεβάστε τη διατριβή σε μορφή PDF \(6.04 MB\) \(Η υπηρεσία είναι διαθέσιμη μετά από δωρεάν εγγραφή\)](#)

Όλα τα τεκμήρια στο ΕΑΔΔ προστατεύονται από πνευματικά δικαιώματα.

Εκπαίδευση Σε όλα τα πεδία + Αναζήτηση

Επιλέξτε φορέα ή συλλογή Καθαρισμός

Επιλέξτε τύπο τεκμηρίου Πληκτρολογήστε χρονολογία (π.χ. 2000 - 2010) Βοήθεια

Φίλτρα αποτελεσμάτων

Σχετικότητα με κριτήρια

1 - 30 από 47.344 αποτελέσματα

<< < 1 2 3 > >>

Καθαρισμός

ΕΚΤ τύπος τεκμηρίου

{ Semantics.gr }

Εκπαιδευτική νομοθεσία

Δημιουργός: Σπακούρη, Αθηνά

Συντελεστής: 570: ΥΠΕΠΘ / Γενική Διεύθυνση Διοικητικής και Οικονομικής Υποστήριξης / Διεύθυνση Εκπαίδευσης

ΕΚΤ τύπος τεκμηρίου: Εκπαιδευτικό υλικό, Βιβλίο

Θέμα: γενική εκπαίδευση, διοίκηση προσωπικού, Σύνταγμα, διαρκής εκπαίδευση, ιδιωτική εκπαίδευση, επαγγελματική εκπαίδευση, εκκλησιαστική εκπαίδευση, οργάνωση της εκπαίδευσης, εκπαιδευτικό σύστημα, δημόσια διοίκηση, εγγύηση, ειδική εκπαίδευση, δημόσια εκπαίδευση, δευτεροβάθμια εκπαίδευση, διοικητικό δίκαιο, εκπαίδευση, πρωτοβάθμια εκπαίδευση, συνταγματικό δίκαιο, ανώτατη εκπαίδευση, τοπική αυτοδιοίκηση, υπηρεσιακή κατάσταση δημοσίου υπαλλήλου

Γλώσσα: Ελληνική γλώσσα

Φορέας / συλλογή

Φορέας: Επιχειρησιακό Πρόγραμμα "Εκπαίδευση και Δια Βίου Μάθηση", Υπουργείο Εκπαίδευσης και Δια Βίου Μάθησης

Συλλογή: Ψηφιακή Βιβλιοθήκη- Επιχειρησιακό Πρόγραμμα Εκπαίδευση και Δια Βίου Μάθηση

Περιοδικό

Συνέδριο

Τύπος τεκμηρίου

Θέμα

Η εξ αποστάσεως εκπαίδευση στο πλαίσιο της μη τυπικής εκπαίδευσης και μάθησης: θεωρητική ανάλυση και εμπειρική διερεύνηση

RDF

Δημιουργός: Οικονόμου, Χριστίνα

Συντελεστής: aegean

ΕΚΤ τύπος τεκμηρίου: Μεταπτυχιακή εργασία

Θέμα: εκπαίδευση ενηλίκων, e-learning, adult education, blended learning, ηλεκτρονική εκπαίδευση και μάθηση, μικτή μάθηση, lifelong education and learning, εξ αποστάσεως εκπαίδευση, διά βίου εκπαίδευση και μάθηση, distance learning

Φορέας: Πανεπιστήμιο Αιγαίου

Συλλογή: Ιδρυματικό Αποθετήριο Ελληνικός (Hellanicus)

Εκπαίδευση εκπαιδευτών ενηλίκων

RDF

Δημιουργός: Σεντελέ, Μ., Καγιαβή, Μ., Τσαμαδιάς, Κωνσταντίνος, Γανώσης, Μ., Βερβίδης, Δημήτρης, Janvis, Peter, Rogers, Alan, Κόκκος,

Αλέξης Τσαούλου-Πολύειο Μίση



# Πολιτιστικό περιεχόμενο

**Search Culture.gr** } Ο πολιτισμός στον ψηφιακό δημόσιο χώρο

Ευρωπαϊκό Κέντρο Τεκμηρίωσης & Ηλεκτρονικού Περιεχομένου

ΕΥΡΩΠΑΪΚΟ ΚΕΝΤΡΟ ΤΕΚΜΗΡΙΩΣΗΣ & ΗΛΕΚΤΡΟΝΙΚΟΥ ΠΕΡΙΕΧΟΜΕΝΟΥ

Αναζήτηση τεκμηρίων | Πολιτισμός | Διαδραστικότητα

Σελίδα 1 | Για φοιτητές | Επιστροφή | EN

Παρακολούθησε Αξία έφραση

Σε όλα τα γλώσσα

Περσσότερα κριτήρια αναζήτησης

Αναζήτηση | Πολιτισμός | Βιβλία

Εξερευνήστε **810.683** τεκμήρια από **82** φορείς περιεχομένου

Το SearchCulture.gr είναι ο Εθνικός Συστηματικός Ψηφιακός Πολιτισμικός Περιεχομένου. Δημιουργήθηκε από το ΕΚΤ ως ο εθνικός πολιτισμικός πληροφοριακός κόμβος για τη συγκέντρωση και διάθεση και ψηφιακά πολιτισμικά στοιχεία που παράγονται από φορείς με διάφορα χρηματοδοτήματα.

Πολύ περισσότερα

πρόσωπα | τόποι | τύποι τεκμηρίων | θέματα

Πλοηγηθείτε στο περιεχόμενο μέσα από την σελίδα προώκυμης.

χρονολογίες | Πλοηγηθείτε στο περιεχόμενο μέσα από την σελίδα ιστορικών περιόδων.

**Search Culture.gr** } Ο πολιτισμός στον ψηφιακό δημόσιο χώρο

Η ανοικτή ψηφιακή πύλη παρέχει κεντρική πρόσβαση και υποστηρίζει ενιαία αναζήτηση σε συλλογές που διαθέτουν οι ελληνικοί φορείς πολιτιστικού περιεχομένου





ΕΘΝΙΚΟ ΑΡΧΕΙΟ ΜΝΗΜΕΙΩΝ



ΛΑΟΓΡΑΦΙΚΟ ΜΟΥΣΕΙΟ ΜΕΤΣΟΒΟΥ



ΚΡΑΤΙΚΗ ΟΡΧΗΣΤΡΑ ΘΕΣΣΑΛΟΝΙΚΗΣ



ΜΟΥΣΙΚΗ ΒΙΒΛΙΟΘΗΚΗ



ΕΘΝΙΚΟ ΙΣΤΟΡΙΚΟ ΜΟΥΣΕΙΟ



ΕΘΝΙΚΗ ΠΙΝΑΚΟΘΗΚΗ ΜΟΥΣΕΙΟ ΑΛΕΞΑΝΔΡΟΥ ΣΟΥΤΣΟΥ

ΕΘΝΙΚΟ ΙΔΡΥΜΑ ΕΡΕΥΝΩΝ ΚΑΙ ΜΕΛΕΤΩΝ «ΕΛΕΥΘΕΡΙΟΣ Κ. ΒΕΝΙΖΕΛΟΣ»

ΧΑΝΙΑ



ΙΔΡΥΜΑ ΑΙΚΑΤΕΡΙΝΗΣ ΛΑΣΚΑΡΙΔΗ



ΛΑΟΓΡΑΦΙΚΟ & ΕΘΝΟΛΟΓΙΚΟ ΜΟΥΣΕΙΟ ΜΑΚΕΔΟΝΙΑΣ-ΘΡΑΚΗΣ



ΑΡΧΕΙΑ ΣΥΓΧΡΟΝΗΣ ΚΟΙΝΩΝΙΚΗΣ ΙΣΤΟΡΙΑΣ





## Το τεκμήριο

## Το ψάθινο καπέλλο

URI: [https://www.searchculture.gr/aggregator/edm/National\\_Gallery/000047-%3A458055](https://www.searchculture.gr/aggregator/edm/National_Gallery/000047-%3A458055)

[RDF/XML](#) [JSON-LD](#)



### Το ψάθινο καπέλλο

ΕΚΤ τύπος τεκμηρίου

Έργο ζωγραφικής

Δημιουργός

Λύτρας Νίκος

Άδεια χρήσης αρχείου

CC BY-NC-ND 4.0 GR

Φορέας

Εθνική Πινακοθήκη και Μουσείο Αλέξανδρου Σ...

Συλλογή

Αποθετήριο Εθνικής Πινακοθήκης και Μουσείο...



Το τεκμήριο παρέχεται από τον φορέα :



Εθνική Πινακοθήκη και Μουσείο Αλέξανδρου Σούτσου

Αποθετήριο :

Αποθετήριο Εθνικής Πινακοθήκης και Μουσείου Αλέξανδρου Σούτσου



🔗 [δεείτε την πρωτότυπη σελίδα τεκμηρίου](#) στον ιστότοπο του αποθετηρίου του φορέα για περισσότερες πληροφορίες και για να δείτε όλα τα ψηφιακά αρχεία του τεκμηρίου

📄 [κατεβάστε το βασικό αρχείο](#) απευθείας από τον ιστότοπο του αποθετηρίου

★ [χρησιμοποιήστε](#) το αρχείο ή την εικόνα προσπισκόπησης σύμφωνα με την άδεια χρήσης : [CC BY-NC-ND 4.0 GR](#)  
Αναφορά Δημιουργού-Μη Εμπορική Χρήση-Όχι Παράγωγα Έργα



Τίτλος	Το ψάθινο καπέλλο (EL)
Δημιουργός	Λύτρας Νίκος (EL) <a href="#">Λύτρας Νικόλαος (EL)</a> <a href="#">SI</a> <a href="#">EXT</a>
Περιγραφή	Inventory number Π.492Π.492 (EL) Λάδι σε μουσαμά (EL) Εθνική Πινακοθήκη - Μουσείο Αλεξάνδρου Σούτζου (EL)
Τύπος	Ζωγραφική (EL) <a href="#">Έργο ζωγραφικής (EL)</a> <a href="#">SI</a> <a href="#">EXT</a>
Θέμα	Τοπιογραφία Μορφή Παιδική μορφή <a href="#">Τοπιογραφία (EL)</a> <a href="#">SI</a> <a href="#">EXT</a> <a href="#">Παιδιά (EL)</a> <a href="#">SI</a> <a href="#">Έργα τέχνης (EL)</a> <a href="#">SI</a> <a href="#">Καλές τέχνες (EL)</a> <a href="#">SI</a> <a href="#">Ανθρώπινη φιγούρα (EL)</a> <a href="#">SI</a> <a href="#">Έργα ζωγραφικής (EL)</a> <a href="#">SI</a> <a href="#">Τοπίο (EL)</a> <a href="#">SI</a>
Πάροχος	Εθνική Πινακοθήκη και Μουσείο Αλέξανδρου Σούτσου
Αποθετήριο / συλλογή	Αποθετήριο Εθνικής Πινακοθήκης και Μουσείου Αλέξανδρου Σούτσου
Επιμέρους συλλογή	Έργα τέχνης έγχρωμα Ζωγραφική
Πηγή	Εθνική Πινακοθήκη - Μουσείο Αλεξάνδρου Σούτζου (EL)
Εκδότης	Εθνική Πινακοθήκη - Μουσείο Αλεξάνδρου Σούτζου
Ημερομηνία δημιουργίας	2008-12-19T00:00:00+02:00
Ευρωπαϊκά τύπος	Εικόνα
Μορφώματος	88 x 88 εκ.
Γλώσσα	Μη γλωσσολογικό περιεχόμενο - Μη εφαρμοσμένο
Δικαιώματα	Αναφορά Δημιουργού-Μη Εμπορική Χρήση-Όχι Παράγωγα Έργα 4.0 Διεθνές (CC BY-NC-ND 4.0) (EL)

## Το ψάθινο καπέλλο

URI: [https://www.searchculture.gr/aggrega tor/edm/National\\_Gallery/000047-%3A458055](https://www.searchculture.gr/aggrega tor/edm/National_Gallery/000047-%3A458055)

[RDF/XML](#) [JSON-LD](#)



Το τεκμήριο παρέχεται από τον φορέα :



Εθνική Πινακοθήκη και Μουσείο Αλέξανδρου Σούτσου

Αποθετήριο :

Αποθετήριο Εθνικής Πινακοθήκης και Μουσείου Αλέξανδρου Σούτσου



Εθνική Πινακοθήκη και Μουσείο Αλέξανδρου Σούτσου

Αποθετήριο :

Αποθετήριο Εθνικής Πινακοθήκης και Μουσείου Αλέξανδρου Σούτσου

Αποθετήριο :

Αποθετήριο Εθνικής Πινακοθήκης και Μουσείου Αλέξανδρου Σούτσου

Αποθετήριο :

Αποθετήριο Εθνικής Πινακοθήκης και Μουσείου Αλέξανδρου Σούτσου

Αποθετήριο :

Αποθετήριο Εθνικής Πινακοθήκης και Μουσείου Αλέξανδρου Σούτσου

Αποθετήριο :

Αποθετήριο Εθνικής Πινακοθήκης και Μουσείου Αλέξανδρου Σούτσου

Αποθετήριο :

Αποθετήριο Εθνικής Πινακοθήκης και Μουσείου Αλέξανδρου Σούτσου

Τίτλος	Το ψάθινο καπέλλο (EL)
Δημιουργός	Λύτρας Νίκος (EL) <a href="#">Λύτρας Νικόλαος (EL)</a> <a href="#">si</a> <a href="#">EXT</a>
Περιγραφή	Inventory number Π.492 Π.492 (EL) Λάδι σε μουσαμά (EL) Εθνική Πινακοθήκη - Μουσείο Αλεξάνδρου Σούτζου (EL)
Τύπος	Ζωγραφική (EL) <a href="#">Έργο ζωγραφικής (EL)</a> <a href="#">si</a> <a href="#">EXT</a>
Θέμα	Τοπιογραφία Μορφή Παιδική μορφή <a href="#">Τοπιογραφία (EL)</a> <a href="#">si</a> <a href="#">EXT</a> <a href="#">Παιδιά (EL)</a> <a href="#">si</a> <a href="#">Έργα τέχνης (EL)</a> <a href="#">si</a> <a href="#">Καλές τέχνες (EL)</a> <a href="#">si</a> <a href="#">Ανθρώπινη φιγούρα (EL)</a> <a href="#">si</a> <a href="#">Έργα ζωγραφικής (EL)</a> <a href="#">si</a> <a href="#">Τοπίο (EL)</a> <a href="#">si</a>
Πάροχος	Εθνική Πινακοθήκη και Μουσείο Αλέξανδρου Σούτσου
Αποθετήριο / συλλογή	Αποθετήριο Εθνικής Πινακοθήκης και Μουσείου Αλέξανδρου Σούτσου
Επιμέρους συλλογή	Έργα τέχνης έγχρωμα Ζωγραφική
Πηγή	Εθνική Πινακοθήκη - Μουσείο Αλεξάνδρου Σούτζου (EL)
Εκδότης	Εθνική Πινακοθήκη - Μουσείο Αλεξάνδρου Σούτζου
Ημερομηνία δημιουργίας	2008-12-19T00:00:00.000+02:00
Ευρορεατα τύπος	Εικόνα
Μορφότυπος	88 x 88 εκ.
Γλώσσα	Μη γλωσσολογικό περιεχόμενο - Μη εφαρμοσίμο
Δικαιώματα	Αναφορά Δημιουργού-Μη Εμπορική Χρήση-Όχι Παράγωγα Έργα 4.0 Διεθνές (CC BY-NC-ND 4.0) (EL)

Το τεκμήριο παρέχεται από τον φορέα :



Εθνική Πινακοθήκη και Μουσείο Αλέξανδρου Σούτσου

Αποθετήριο :

Αποθετήριο Εθνικής Πινακοθήκης και Μουσείου Αλέξανδρου Σούτσου



### Δείτε την πρωτότυπη σελίδα τεκμηρίου

στον ιστότοπο του αποθετηρίου του φορέα για περισσότερες πληροφορίες και για να δείτε όλα τα ψηφιακά αρχεία του τεκμηρίου\*

#### Χρησιμοποιήστε

το αρχείο ή την εικόνα προεπισκόπησης σύμφωνα με την άδεια χρήσης :

[CC BY-NC-ND 4.0 GR](#)

Αναφορά Δημιουργού-Μη Εμπορική Χρήση-Όχι Παράγωγα Έργα

Έργα



αποθετήριο από τον ιστότοπο του αποθετηρίου

χρησιμοποιήστε

το αρχείο ή την εικόνα προεπισκόπησης σύμφωνα με την άδεια χρήσης :

[CC BY-NC-ND 4.0 GR](#)

Αναφορά Δημιουργού-Μη Εμπορική Χρήση-Όχι Παράγωγα Έργα

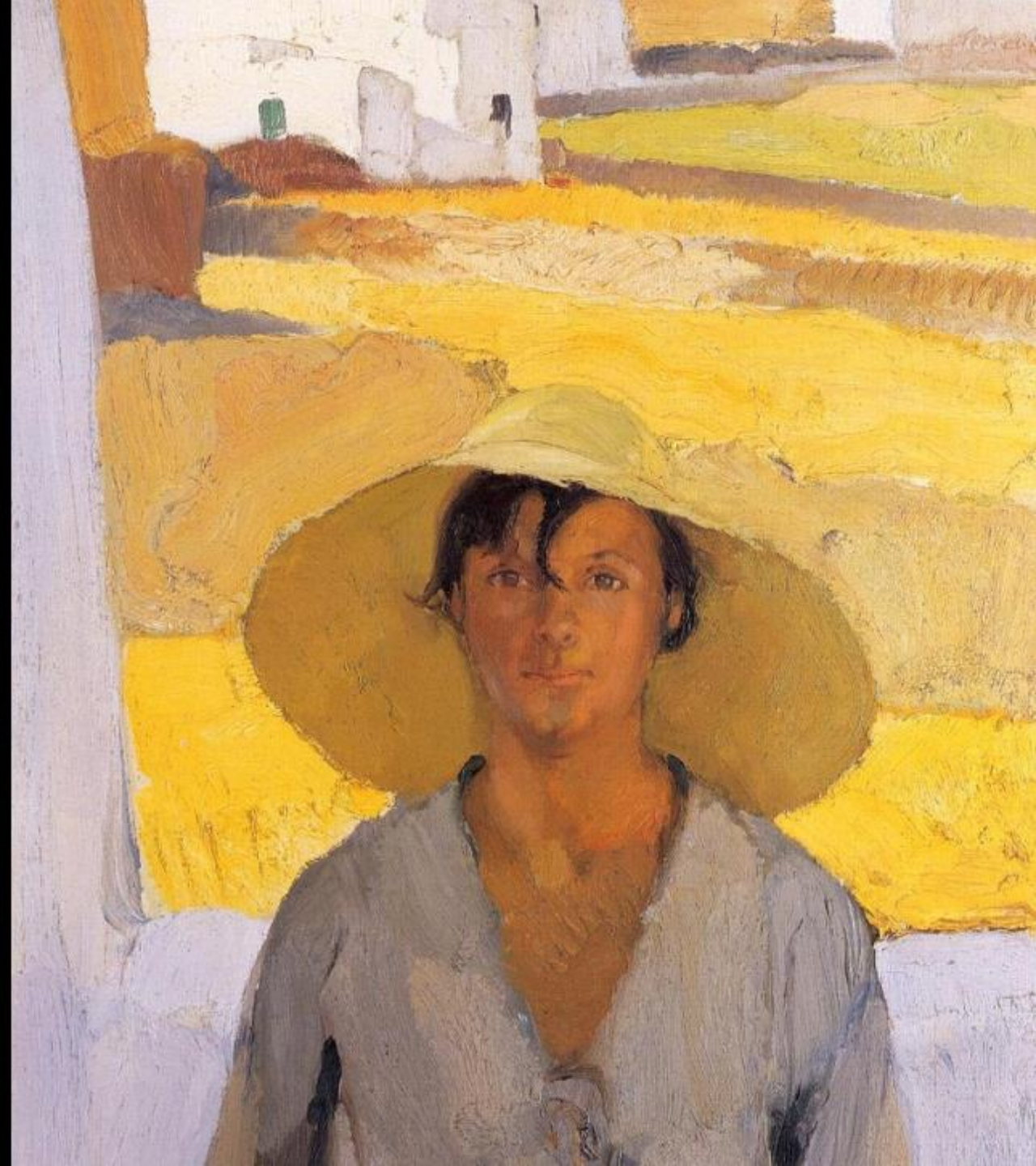
Έργα





#  
Αρ. Έργου:  
Π.492

“Το ψάθινο καπέλο” είναι από τα πιο εντυπωσιακά και τα πιο τολμηρά έργα του πρώιμου ελληνικού Μοντερνισμού. Πριν ακόμη το αναλύσουμε, η πρώτη εντύπωση που μας δίνει είναι ότι βυθιζόμαστε σε ένα νησιώτικο τοπίο μια καλοκαιρινή μέρα με μεγάλη ζέση. Τα φλογισμένα κίτρινα από τα Ξερά χόρτα, που σμίγουν με την κίτρινη ψάθα του ηλιοκαμένου κορπισιού –γιατί κορίτσι είναι– συνομιλούν με τα γαλάζια και τα ιώδη, που μεταναστεύουν από το πουκάμισο της νεαρής κοπέλας στον ασπρισμένο αυλόγυρο και στα χαμηλά νησιώτικα σπίτια, που κλείνουν τη σύνθεση προς τα πάνω. Κυριαρχούν λοιπόν δύο συμπληρωματικά χρώματα, διαβαθμισμένα όμως σε διάφορους τόνους και απλωμένα στη σύνθεση παρατακτικά: όλα τα γκριζογάλαζα ψυχρά στο κάτω μέρος, όλα τα πορτοκαλοκίτρινα θερμά προς τα πάνω.

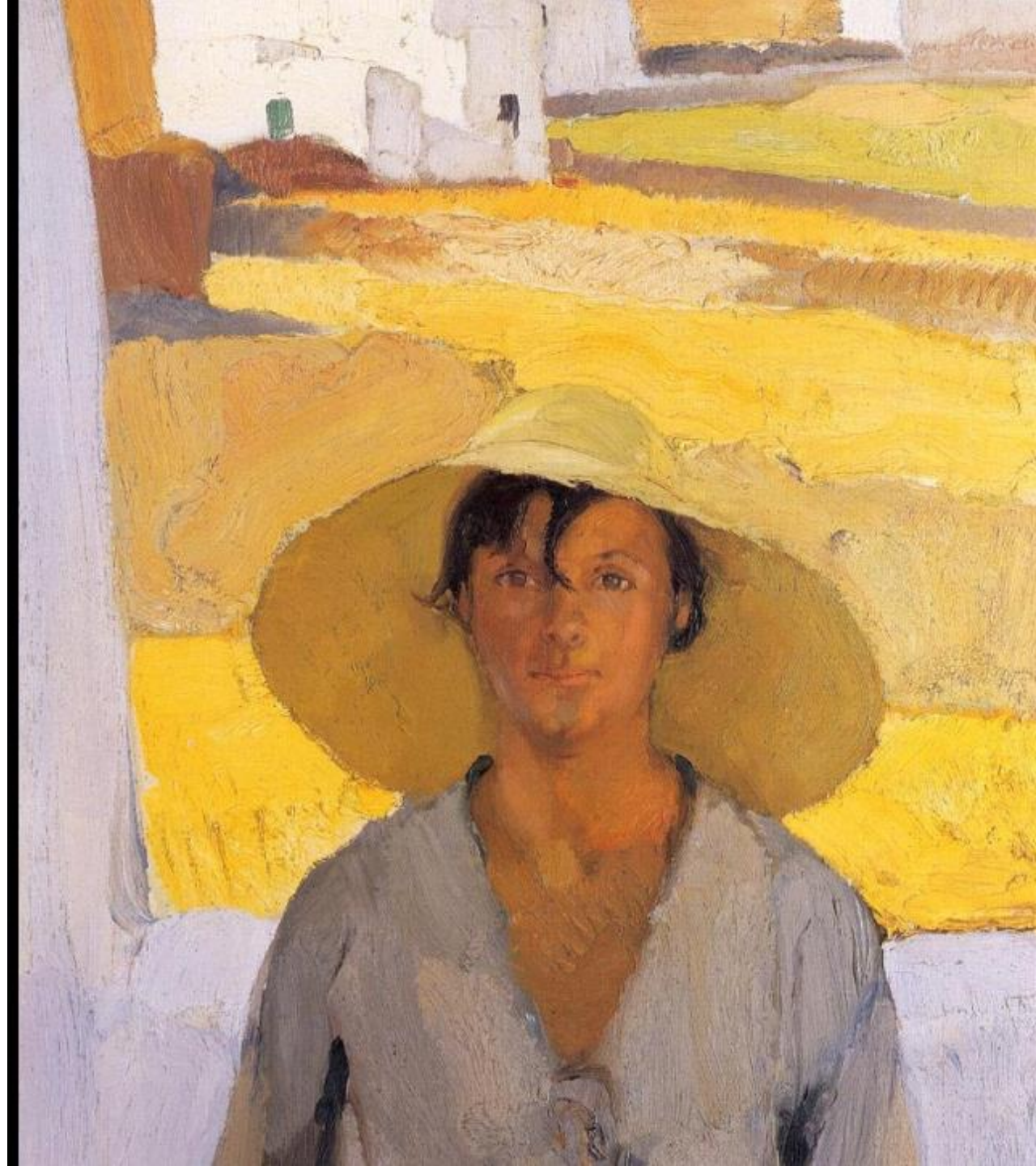


## Τεχνική SOAPSET

Speaker, Occasion, Audience,  
Purpose, Subject, Evidence, and Tone

## Αφηγητής, Περίσταση, Κοινό, Σκοπός, Θέμα, Απόδειξη και Τόνος/Υφος

- Ποιος είναι ο αφηγητής/δημιουργός του τεκμηρίου;
- Για ποιά περίσταση δημιουργήθηκε το τεκμήριο;
- Ποιό ήταν το κοινό του;
- Γιατί δημιουργήθηκε;
- Ποιο είναι το θέμα του τεκμηρίου;
- Τι βλέπετε που υποστηρίζει αυτό το μήνυμα/θέμα;
- Ποιός είναι ο τόνος/το ύφος του δημιουργού;



## Το ψάθινο καπέλλο

URI: [https://www.searchculture.gr/aggregatortor/edm/National\\_Gallery/000047-%3A458055](https://www.searchculture.gr/aggregatortor/edm/National_Gallery/000047-%3A458055)

[RDF/XML](#) [JSON-LD](#)



Το τεκμήριο παρέχεται από τον φορέα :



Εθνική Πινακοθήκη και Μουσείο Αλέξανδρου Σούτσου

Αποθετήριο :

Αποθετήριο Εθνικής Πινακοθήκης και Μουσείου Αλέξανδρου Σούτσου



Εθνική Πινακοθήκη και Μουσείο Αλέξανδρου Σούτσου

Αποθετήριο :

Αποθετήριο Εθνικής Πινακοθήκης και Μουσείου Αλέξανδρου Σούτσου

Αποθετήριο :

Αποθετήριο Εθνικής Πινακοθήκης και Μουσείου Αλέξανδρου Σούτσου

Αποθετήριο :

Αποθετήριο Εθνικής Πινακοθήκης και Μουσείου Αλέξανδρου Σούτσου

Αποθετήριο :

Αποθετήριο Εθνικής Πινακοθήκης και Μουσείου Αλέξανδρου Σούτσου

Αποθετήριο :

Αποθετήριο Εθνικής Πινακοθήκης και Μουσείου Αλέξανδρου Σούτσου

Αποθετήριο :

Αποθετήριο Εθνικής Πινακοθήκης και Μουσείου Αλέξανδρου Σούτσου

Αποθετήριο :

Αποθετήριο Εθνικής Πινακοθήκης και Μουσείου Αλέξανδρου Σούτσου

Τίτλος	Το ψάθινο καπέλλο (EL)
Δημιουργός	Λύτρας Νίκος (EL) <a href="#">Λύτρας Νικόλαος (EL)</a> <a href="#">si</a> <a href="#">EXT</a>
Περιγραφή	Inventory number Π.492 Π.492 (EL) Λάδι σε μουσαμά (EL) Εθνική Πινακοθήκη - Μουσείο Αλεξάνδρου Σούτζου (EL)
Τύπος	Ζωγραφική (EL) <a href="#">Έργο ζωγραφικής (EL)</a> <a href="#">si</a> <a href="#">EXT</a>
Θέμα	Τοπιογραφία Μορφή Παιδική μορφή <a href="#">Τοπιογραφία (EL)</a> <a href="#">si</a> <a href="#">EXT</a> <a href="#">Παιδιά (EL)</a> <a href="#">si</a> <a href="#">Έργα τέχνης (EL)</a> <a href="#">si</a> <a href="#">Καλές τέχνες (EL)</a> <a href="#">si</a> <a href="#">Ανθρώπινη φιγούρα (EL)</a> <a href="#">si</a> <a href="#">Έργα ζωγραφικής (EL)</a> <a href="#">si</a> <a href="#">Τοπίο (EL)</a> <a href="#">si</a>
Πάροχος	Εθνική Πινακοθήκη και Μουσείο Αλέξανδρου Σούτσου
Αποθετήριο / συλλογή	Αποθετήριο Εθνικής Πινακοθήκης και Μουσείου Αλέξανδρου Σούτσου
Επιμέρους συλλογή	Έργα τέχνης έγχρωμα Ζωγραφική
Πηγή	Εθνική Πινακοθήκη - Μουσείο Αλεξάνδρου Σούτζου (EL)
Εκδότης	Εθνική Πινακοθήκη - Μουσείο Αλεξάνδρου Σούτζου
Ημερομηνία δημιουργίας	2008-12-19T00:00:00.000+02:00
Ευρωπαϊκά τύπος	Εικόνα
Μορφότυπος	88 x 88 εκ.
Γλώσσα	Μη γλωσσολογικό περιεχόμενο - Μη εφαρμοσίμο
Δικαιώματα	Αναφορά Δημιουργού-Μη Εμπορική Χρήση-Όχι Παράγωγα Έργα 4.0 Διεθνές (CC BY-NC-ND 4.0) (EL)

Το τεκμήριο παρέχεται από τον φορέα :



Εθνική Πινακοθήκη και Μουσείο Αλέξανδρου Σούτσου

Αποθετήριο :

Αποθετήριο Εθνικής Πινακοθήκης και Μουσείου Αλέξανδρου Σούτσου



### Δείτε την πρωτότυπη σελίδα τεκμηρίου

στον ιστότοπο του αποθετηρίου του φορέα για περισσότερες πληροφορίες και για να δείτε όλα τα ψηφιακά αρχεία του τεκμηρίου\*

#### Χρησιμοποιήστε

το αρχείο ή την εικόνα προεπισκόπησης σύμφωνα με την άδεια χρήσης :

[CC BY-NC-ND 4.0 GR](#)

Αναφορά Δημιουργού-Μη Εμπορική Χρήση-Όχι Παράγωγα Έργα

Έργα



αποθετήριο από τον ιστότοπο του αποθετηρίου

χρησιμοποιήστε

το αρχείο ή την εικόνα προεπισκόπησης σύμφωνα με την άδεια χρήσης :

[CC BY-NC-ND 4.0 GR](#)





Αναφορά Δημιουργού-Μη Εμπορική Χρήση-Όχι Παράγωγα Έργα

Έργα



# Οι άδειες Creative Commons

## Οι βασικότεροι τύποι των αδειών Creative Commons

-  **Αναφορά στον αρχικό δημιουργό (Attribution)**  
• Σε αυτή την περίπτωση οποιοσδήποτε επιθυμεί να αναπαράγει ή να τροποποιήσει το εν λόγω έργο οφείλει να πραγματοποιήσει αναφορά στον αρχικό δημιουργό
-  **Απαγόρευση εμπορικής χρήσης του έργου (Non-commercial)**  
• Σε αυτή την περίπτωση η χρήση του έργου με εμπορικό σκοπό απαγορεύεται.
-  **Απαγόρευση δημιουργίας παραγώγων έργων (No Derivatives)**  
• Σε αυτή την περίπτωση επιτρέπεται η αναπαραγωγή του έργου αλλά απαγορεύεται η δημιουργία οποιουδήποτε είδους παραγώγου.
-  **Διανομή του παράγωγου έργου με τους όρους της αρχικής άδειας (Share alike)**



## Το ψάθινο καπέλλο

URI: [https://www.searchculture.gr/aggregator/edm/National\\_Gallery/000047-%3A4456055](https://www.searchculture.gr/aggregator/edm/National_Gallery/000047-%3A4456055)

[RDF/XML](#) [JSON-LD](#)



Το τεκμήριο παρέχεται από τον φορέα :



Εθνική Πινακοθήκη και Μουσείο Αλέξανδρου Σούτσου

Αποθετήριο :  
Αποθετήριο Εθνικής Πινακοθήκης και Μουσείου Αλέξανδρου Σούτσου



[Δείτε την πρωτότυπη σελίδα τεκμηρίου](#)

στον ιστότοπο του αποθετηρίου του φορέα για περισσότερες πληροφορίες και για να δείτε όλα τα ψηφιακά αρχεία του τεκμηρίου

[κατεβάστε το βασικό αρχείο](#)

απευθείας από τον ιστότοπο του αποθετηρίου

Χρησιμοποιήστε το αρχείο ή την εικόνα προεπισκόπησης σύμφωνα με τη δόση χρήσης :  
[CC BY-NC-ND 4.0 GR](#)

Αναφορά Δημιουργού-Μη Εμπορική Χρήση-Όχι Παράγωγα Έργα



Τίτλος	Το ψάθινο καπέλλο (EL)
Δημιουργός	Λύτρας Νίκος (EL) <b>Λύτρας Νικόλαος (EL) s</b>
Περιγραφή	Inventory number Π.492 Π.492 (EL) Λάδι σε μουσαμά (EL) Εθνική Πινακοθήκη - Μουσείο Αλεξάνδρου Σούτζου (EL)
Τύπος	Ζωγραφική (EL) <b>Έργο ζωγραφικής (EL) s</b>
Θέμα	Τοπιογραφία Μορφή Παιδική μορφή <b>Τοπιογραφία (EL) s</b> <b>Παιδιά (EL) s</b> <b>Έργα τέχνης (EL) s</b> <b>Καλές τέχνες (EL) s</b> <b>Ανθρώπινη φιγούρα (EL) s</b> <b>Έργα ζωγραφικής (EL) s</b> <b>Τοπίο (EL) s</b>
Πάροχος	Εθνική Πινακοθήκη και Μουσείο Αλέξανδρου Σούτσου
Αποθετήριο / συλλογή	Αποθετήριο Εθνικής Πινακοθήκης και Μουσείου Αλέξανδρου Σούτσου
Επιμέρους συλλογή	Έργα τέχνης έγχρωμα Ζωγραφική
Πηγή	Εθνική Πινακοθήκη - Μουσείο Αλεξάνδρου Σούτζου (EL)
Εκδότης	Εθνική Πινακοθήκη - Μουσείο Αλέξανδρου Σούτζου
Ημερομηνία δημιουργίας	2008-12-19T00:00:00.000+02:00
Ευρωπαϊκά τύπος	Εικόνα
Μορφώτυπος	86 x 86 εκ.
Γλώσσα	Μη γλωσσολογικό περιεχόμενο - Μη εφαρμοσμένο
Δικαιώματα	Αναφορά Δημιουργού-Μη Εμπορική Χρήση-Όχι Παράγωγα Έργα 4.0 Διεθνή (CC BY-NC-ND 4.0) (EL)

### Δημιουργός

Λύτρας Νίκος (EL)

**Λύτρας Νικόλαος (EL) s**

EKT

### Θέμα

Τοπιογραφία

Μορφή

Παιδική μορφή

**Τοπιογραφία (EL) s**

**Παιδιά (EL) s**

**Έργα τέχνης (EL) s**

**Καλές τέχνες (EL) s**

**Ανθρώπινη φιγούρα (EL) s**

**Έργα ζωγραφικής (EL) s**

**Τοπίο (EL) s**

EKT

Search  
Culture.gr

} Ο πολιτισμός στον  
ψηφιακό δημόσιο χώρο



## Σημασιολογικοί εμπλουτισμοί + Πλοήγηση

# SearchCulture.gr: Τρόποι πλοήγησης



📍 Πλοήγηση ▾

- 👤 Πρόσωπα
- 📄 Τύποι τεκμηρίων
- “” Θέματα
- 🕒 Ιστορικές περιόδους
- 📍 Τόποι
- 📖 Χάρτες
- 🏛️ Φορείς
- 📚 Συλλογές
- 🔖 Θεματικές εκθέσεις

πρόσωπα

τόποι

τύποι τεκμηρίων

θέματα

Πλοηγηθείτε στο περιεχόμενο μέσα από την [σελίδα προσώπων](#).



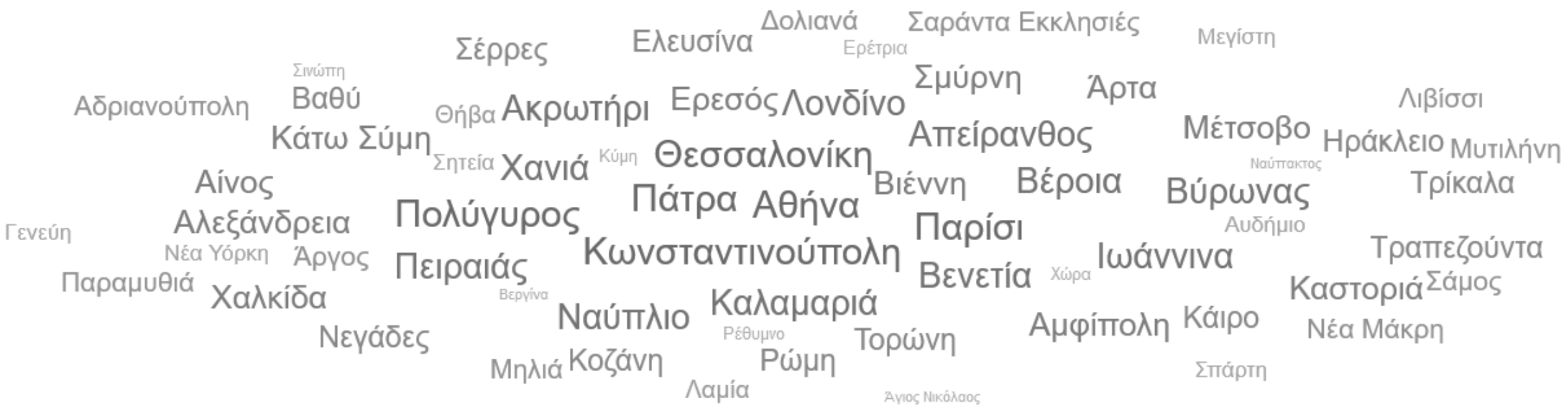
πρόσωπα

τόποι

τύποι τεκμηρίων

θέματα

Πλοηγηθείτε στο περιεχόμενο μέσα από την [σελίδα τόπων](#) ή μεσω διαδραστικού [χάρτη](#).





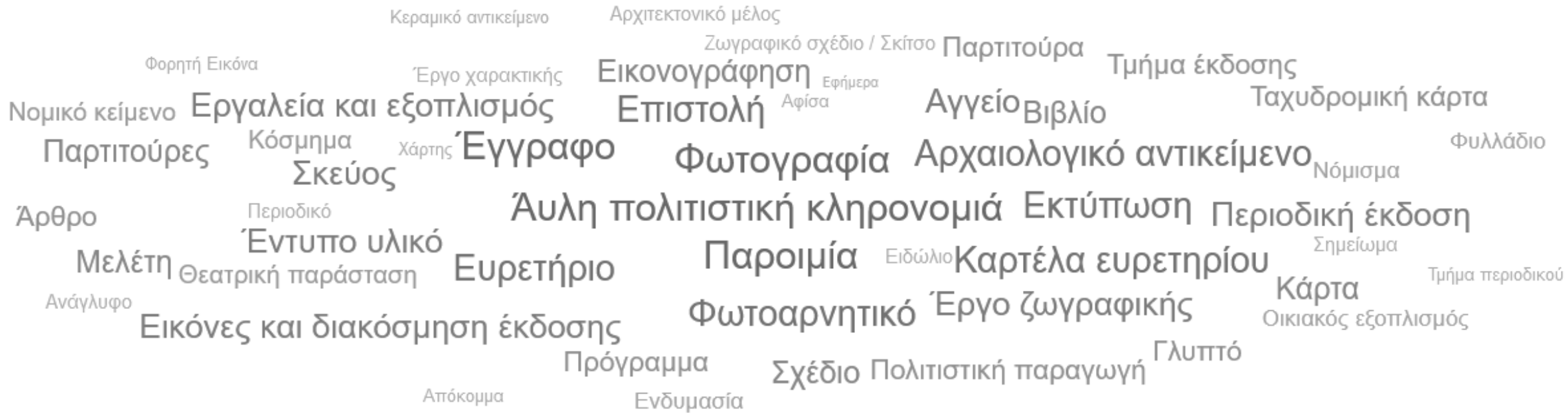
πρόσωπα

τόποι

τύποι τεκμηρίων

θέματα

Πλοηγηθείτε στο περιεχόμενο μέσα από την [σελίδα τύπων τεκμηρίου](#).



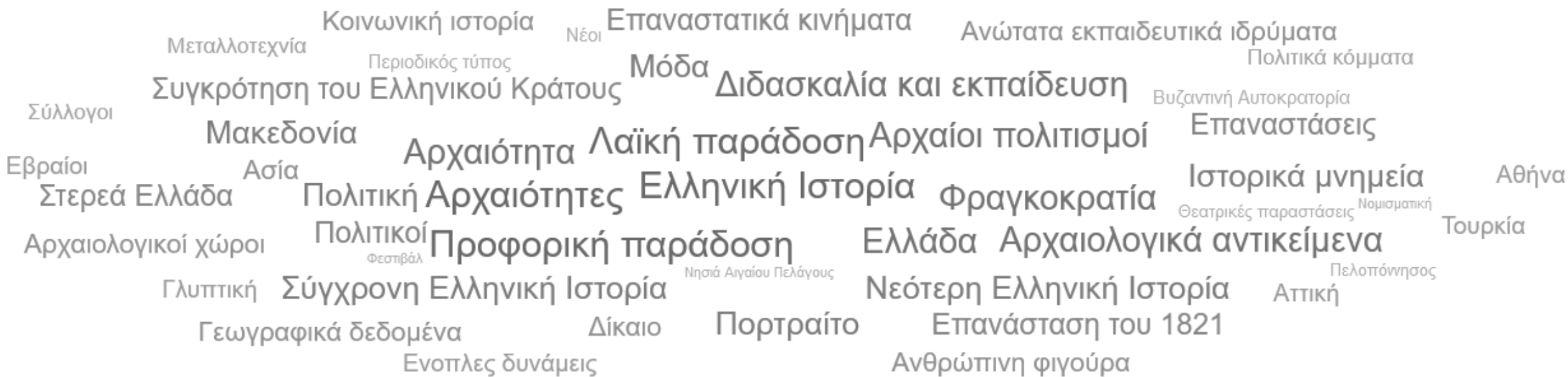
[πρόσωπα](#)

[τόποι](#)

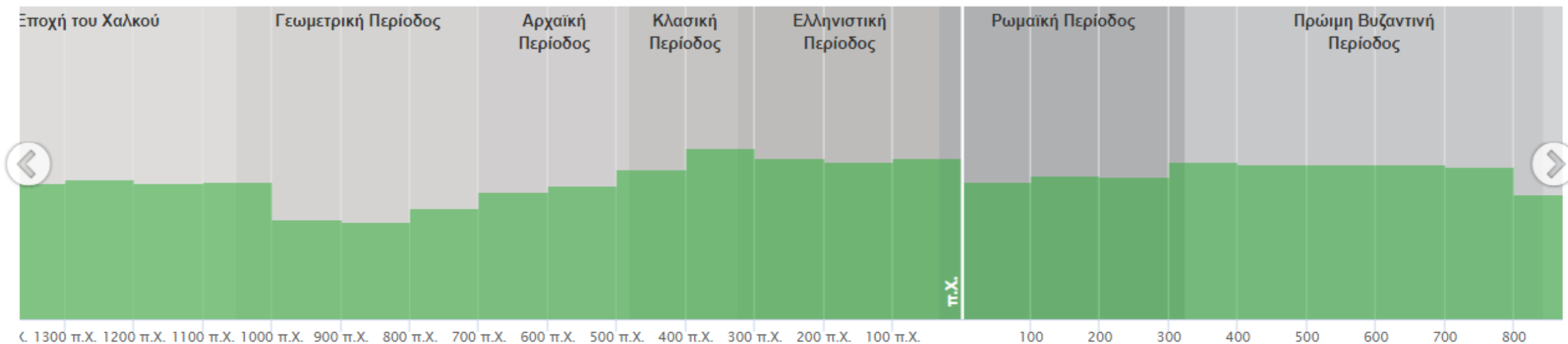
[τύποι τεκμηρίων](#)

**θέματα**

Πλοηγηθείτε στο περιεχόμενο μέσα από την [σελίδα θεμάτων](#).



Εξερευνήστε επιλέγοντας **χρονολογίες** | πλοηγηθείτε στο περιεχόμενο μέσα από την **σελίδα ιστορικών περιόδων**.





Πλοήγηση ▾



Πρόσωπα



Τύποι τεκμηρίων



Θέματα



Ιστορικές περιόδοι



Τόποι



Χάρτες



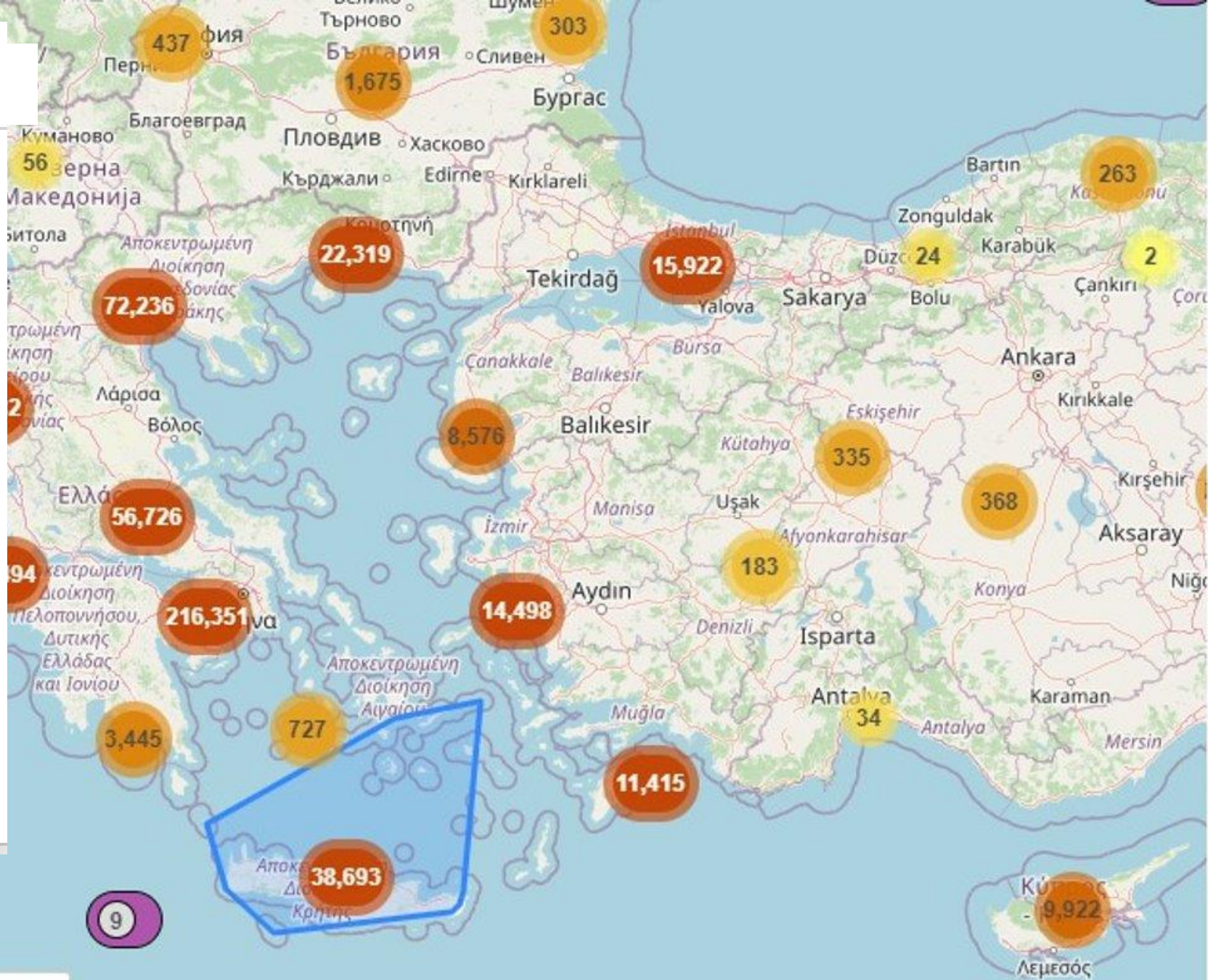
Φορείς



Συλλογές



Θεματικές εκθέσεις

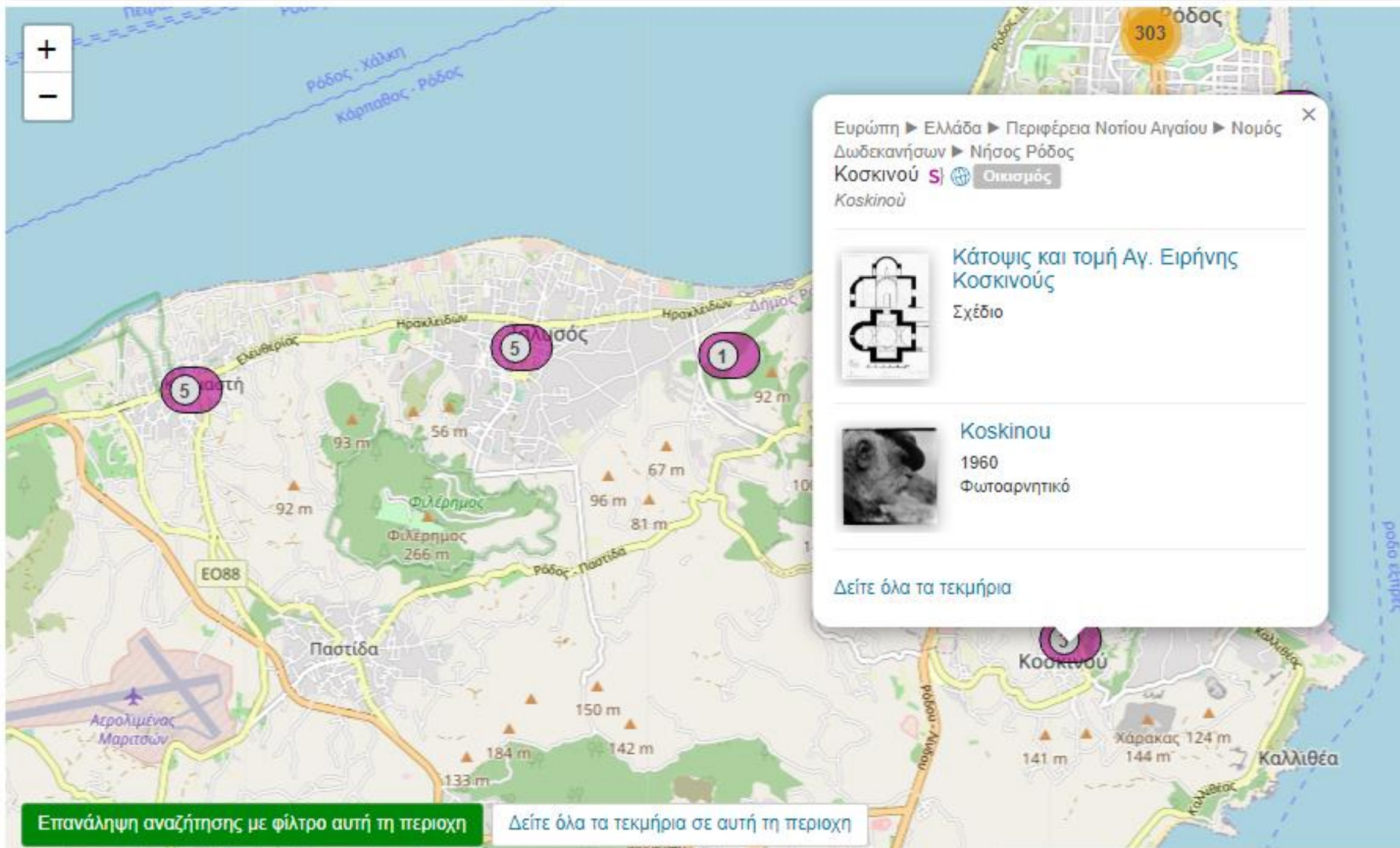



56

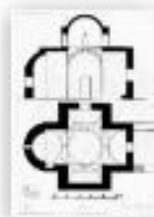
9

Repeat search in this area

See all items in this area



Ευρώπη ▶ Ελλάδα ▶ Περιφέρεια Νοτίου Αιγαίου ▶ Νομός  
Δωδεκανήσων ▶ Νήσος Ρόδος  
Κοσκινού  **Οικισμός**  
Κοσκινού



Κάτοψις και τομή Αγ. Ειρήνης  
Κοσκινούς

Σχέδιο



Κοσκινού

1960  
Φωτοαρνητικό

[Δείτε όλα τα τεκμήρια](#)

Επανάληψη αναζήτησης με φίλτρο αυτή τη περιοχή

[Δείτε όλα τα τεκμήρια σε αυτή τη περιοχή](#)





### Νεκρή φύση

Η ταπεινή μορφή τέχνης που κρύβει έναν κόσμο βαθύτερου νοήματος



### Ελληνική Βιομηχανική Κληρονομιά

Μεταβαίνοντας από μια αγροτική κοινωνία σε ένα σύγχρονο βιομηχανοποιημένο έθνος



### Ελληνικά Μνημεία Παγκόσμιας Κληρονομιάς UNESCO

Προστατευόμενα Ελληνικά Μνημεία Παγκόσμιας Κληρονομιάς UNESCO



### Τοπία και δοξασίες του Θεσσαλικού κάμπου

Ένα νοητό ταξίδι στη Θεσσαλική επαρχία



### Καραγκιόζης

Θέατρο σκιών, μια αγαπημένη λαϊκή παράδοση



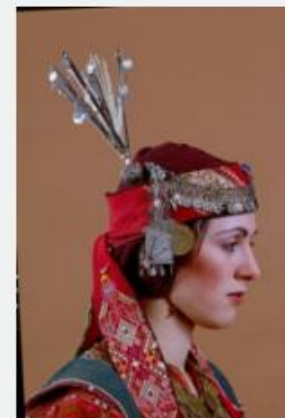
### Η Επανάσταση του '21 στην τέχνη

Η Ελληνική Επανάσταση του 1821 μέσα από έργα Ελλήνων και φιλελλήνων καλλιτεχνών του 19ου αιώνα.



### Η Μικρασιατική Εκστρατεία

Οι επιχειρήσεις του Ελληνικού Στρατού στη Μικρά Ασία και η κατάρρευση του μετώπου

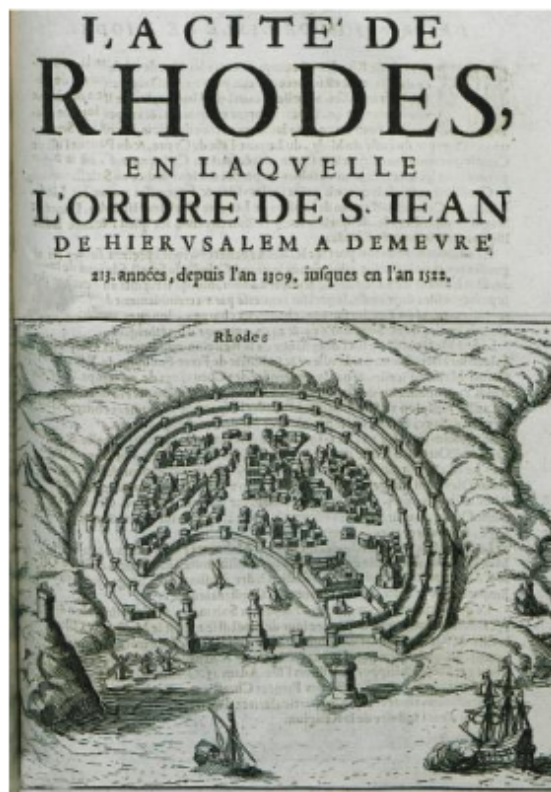


### Παραδοσιακές ελληνικές φορεσιές

Ένα οδοιπορικό σε τοπικές φορεσιές από όλα τα μέρη της Ελλάδας

# Δωδεκάνησα

Από την εποχή του χαλκού μέχρι σήμερα



Άποψη της μεσαιωνικής πόλης της Ρόδου., CC BY-NC 4.0

Ίδρυμα Αικατερίνης Λασκαριδη

Τα Δωδεκάνησα, ένα εντυπωσιακό σύμπλεγμα νησιών στο νοτιοανατολικό Αιγαίο, δεν είναι απλώς ένας παράδεισος φυσικής ομορφιάς, αλλά και ένας θησαυρός ιστορίας και πολιτισμού.

Από τους αρχαίους πολιτισμούς τους, ως τις πιο πρόσφατες επιρροές, η ιστορία των Δωδεκανήσων είναι πολυεπίπεδη και πλούσια, διαμορφώνοντας τον χαρακτήρα αυτών των νησιών. Ιστορικά, η περιοχή υπήρξε σταυροδρόμι πολιτισμών. Τα νησιά κατοικούνταν από τη νεολιθική εποχή και στο πέρασμα των αιώνων, έγιναν μάρτυρες της ανόδου και της πτώσης διαφόρων δυνάμεων στην περιοχή. Οι Μινωίτες, οι Μυκηναίοι, οι Ρωμαίοι και οι Βυζαντινοί έχουν αφήσει το στίγμα τους στα νησιά.

Ωστόσο, μια από τις πιο σημαντικότερες περιόδους στην ιστορία των Δωδεκανήσων ήταν η κυριαρχία των Ιπποτών του Αγίου Ιωάννη. Το Τάγμα οχύρωσε αρκετά νησιά, κυρίως τη Ρόδο, δημιουργώντας εντυπωσιακές μεσαιωνικές πόλεις με μεγάλα κάστρα, παλάτια και τείχη. Η **μεσαιωνική πόλη της Ρόδου** έχει οριστεί ως Μνημείο Παγκόσμιας Κληρονομιάς της UNESCO.

Η Οθωμανική κατοχή στα Δωδεκάνησα τελείωσε στις αρχές του 20ου αιώνα, όταν τα νησιά παραχωρήθηκαν στην Ιταλία. Η ιταλική κυριαρχία εισήγαγε τα δικά της στοιχεία αρχιτεκτονικής και πολιτισμού, τα οποία εξακολουθούν να υπάρχουν στην περιοχή. Η αρχιτεκτονική των Δωδεκανήσων μετουσιώνει ένα μείγμα βυζαντινού, μεσαιωνικού και ιταλικού στυλ, πετυχαίνοντας μια μοναδική αισθητική.

Σε αυτήν τη θεματική έκθεση μπορείτε να εξερευνήσετε την μακρά ιστορία, τις ποικίλες πολιτιστικές επιρροές και τις ζωντανές παραδόσεις της περιοχής μέσα από αρχαιολογικούς θησαυρούς, παλιούς χάρτες, βυζαντινές εικόνες, φωτογραφίες και πλούσιο αρχαιολογικό υλικό.

Ανακαλύψτε τα 13.492 τεκμήρια της θεματικής έκθεσης

Η θεματική έκθεση περιλαμβάνει τεκμήρια από τους εξής φορείς: Ακαδημία Αθηνών, Υπουργείο Πολιτισμού και Αθλητισμού - Διεύθυνση Διαχείρισης Εθνικού Αρχείου Μνημείων, Εν Αθήναις Αρχαιολογική Εταιρεία, Ελληνικό Λογοτεχνικό και Ιστορικό Αρχείο (ΕΛΙΑ)- Μορφωτικό Ίδρυμα Εθνικής Τραπέζης (ΜΙΕΤ), Ινστιτούτο Ιστορικών Ερευνών (ΙΙΕ/ΕΙΕ), Ίδρυμα Αικατερίνης Λασκαριδη, Ταμείο Αρχαιολογικών Πόρων και Απαλλοτριώσεων, Κέντρο Ανάπτυξης και Επιχειρηματικότητας, Εβραϊκό Μουσείο της Ελλάδος, Αμερικανική Σχολή Κλασικών Σπουδών, Εθνικό Ίδρυμα Ερευνών και Μελετών «Ελευθέριος Κ. Βενιζέλος», Εθνικό και Καποδιστριακό Πανεπιστήμιο Αθηνών, Πανεπιστήμιο



**Επικοινωνία: [searchculture@ekt.gr](mailto:searchculture@ekt.gr)**

Η ομάδα του SearchCulture.gr:

- Δρ. Χάρης Γεωργιάδης, Επιστημονικός Υπεύθυνος
- Γεωργία Αγγελάκη, Υπεύθυνη Ανάπτυξης του Δικτύου Φορέων
- Αγάθη Παπανότη, Υπεύθυνη Συγκομιδής Συλλογών και Σημασιολογικών Εμπλουτισμών
- Έλενα Λαγούδη, Υπεύθυνη Ψηφιακής Επιμέλειας και Ανάδειξης Συλλογών

Η αναβάθμιση και η επέκταση του συσσωρευτή SearchCulture.gr με νέες λειτουργικότητες, πραγματοποιείται από το ΕΚΤ στο πλαίσιο της πράξης [“Εθνικό Πληροφοριακό Σύστημα Έρευνας και Τεχνολογίας: Υποδομή Συσσώρευσης, Τεκμηρίωσης και Διάθεσης Ψηφιακού Περιεχομένου με διασφάλιση διαλειτουργικότητας, μακροχρόνιας διατήρησης και ανοικτής πρόσβασης”](#). Η πράξη υλοποιείται στο πλαίσιο του Επιχειρησιακού Προγράμματος “Μεταρρύθμιση του Δημόσιου Τομέα” (ΕΣΠΑ 2014-2020) και συγχρηματοδοτείται από την Ευρωπαϊκή Ένωση - Ευρωπαϊκό Ταμείο Περιφερειακής Ανάπτυξης και εθνικούς πόρους.



**Ευρωπαϊκή Ένωση**

Ευρωπαϊκό Ταμείο  
Περιφερειακής  
Ανάπτυξης

**Ε.Π. “Μεταρρύθμιση Δημόσιου Τομέα 2014-2020”**  
**ΕΥΔ Προγράμματος “Ψηφιακός Μετασχηματισμός”**

Με τη συγχρηματοδότηση της Ελλάδας και της Ευρωπαϊκής Ένωσης

