



# Πιλοτικές εφαρμογές τρισδιάστατης αποτύπωσης κινητών μνημείων του πρώην βασιλικού κτήματος Τατοΐου

Δρ Μαρία-Ξένη Γαρέζου

Αναπληρώτρια Προϊσταμένη Διεύθυνσης Διαχείρισης Εθνικού Αρχείου Μνημείων



# Εθνικό Αρχείο Μνημείων





# Εθνικό Αρχείο Μνημείων: Το κεντρικό αποθετήριο για τα μνημεία της Επικράτειας

Σκοπός του Εθνικού Αρχείου Μνημείων είναι η διαφύλαξη των τεκμηρίων, έγχαρτων και ψηφιακών, που αφορούν στα κινητά και ακίνητα μνημεία της Επικράτειας, ο εμπλουτισμός και η διαχείρισή τους με κάθε πρόσφορο μέσο και ιδίως με τη χρήση ψηφιακών τεχνολογιών, καθώς και η διάχυσή τους προς όφελος του κοινωνικού συνόλου υιοθετώντας πολιτικές ανοιχτής πρόσβασης.



# Εθνικό Αρχείο Μνημείων (άρθρο 4 ν. 4858/2021)



1

Πύλη  
Αρχαιολογικού  
Κτηματολογίου:  
21.584 μνημεία

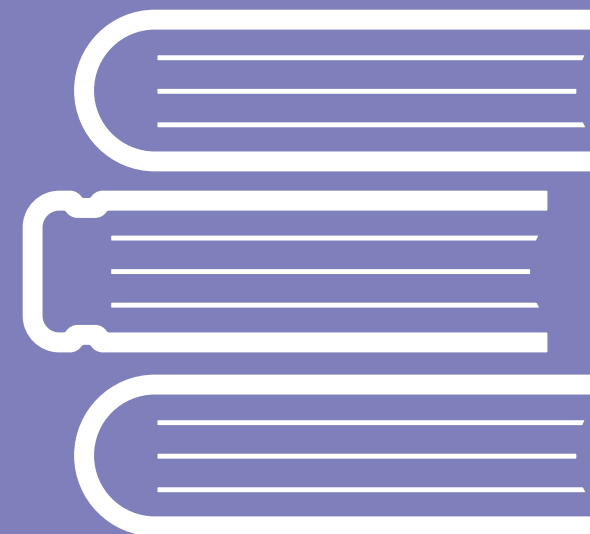
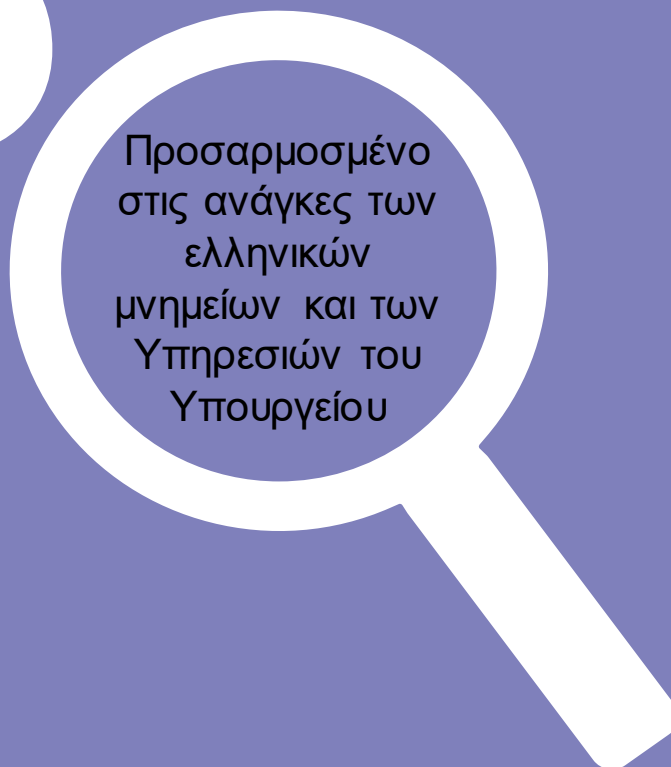
2

Ψηφιακές Συλλογές:  
746.000 κινητά,  
67.000 στην Πύλη

3

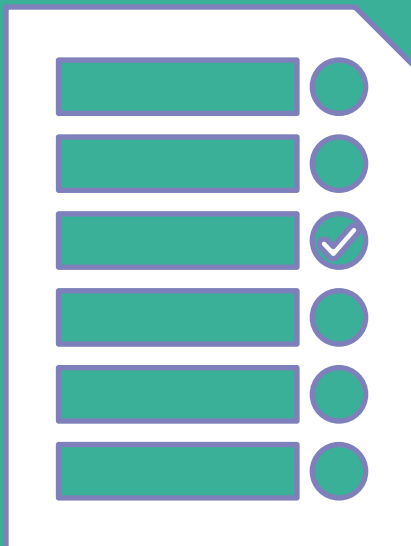
Πύλη  
Ιστορικού Αρχείου:  
13.309 τεκμήρια

# Πληροφοριακά Συστήματα Εθνικού Αρχείου Μνημείων



Θησαυροί όρων

# Πληροφοριακά Συστήματα Εθνικού Αρχείου Μνημείων



Ανοιχτό Λογισμικό



Διαδικτυακές Πύλες  
προσβάσιμες από το κοινό



Διαλειτουργικότητα

FAIR: Findable, Accessible, Interoperable, Reusable



# Ψηφιακές Συλλογές Κινητών Μνημείων



Αναζήτηση

Σύνθετη αναζήτηση

13 - 24 από 53 αποτελέσματα

Ταξινόμηση:

Όνομασία

Ανα σελίδα: 12



Ειλητάριο

Ειλητάριο

Πρώην Βασιλικό Κτήμα Τατόι



Ζευγάρι επωμίδων

Επωμίδα

Πρώην Βασιλικό Κτήμα Τατόι



Θήκη καλλυντικών

Θήκη καλλυντικών

Πρώην Βασιλικό Κτήμα Τατόι



Θυμιατό

Θυμιατήριο

Πρώην Βασιλικό Κτήμα Τατόι



Ρολόι

Κωδικός  
G090H0

Αριθμός Ευρετηρίου  
Κατάλογος Καταγραφιών ΔΙΝΕΠΟΚ "Βαζβανίδης": 7.1\_1\_7/10/2021

Περιγραφή

Επιτραπέζιο ορεχάλκινο ρολόι με ανάγλυφη διακόσμηση. Το άνω μέρος κοσμείται με καρπούζι με δύο λαβές σε σχήμα λευκοκεραλιν, η οποία περιέχει καρπούς και φύλλα. Οι πλάγιες όψεις έχουν το σχήμα γυναικείων προτομών με πυργειδή επίστεψη. Κάτω από το καντράν φέρει απομίμηση ιωνικού κίονα, στον οποίο είναι αναρτημένη μια γυράντα από φύλλα βελανιδιάς. Το κάτω μέρος της βάσης κοσμείται με γυναικεία προτομή εκατέρωθεν ελίκων και ελλοομένων βλαστών. Διακρίνεται η επιγραφή Charpentier. Έχει κατασκευαστεί στο Παρίσι και χρονολογείται μεταξύ 1860 και 1890.

Φορέας προστασίας  
Πρώην Βασιλικό Κτήμα Τατόι

Δημιουργός  
Lemete-Charpentier & Compagnie

Υλικό  
Γυαλί, Χρυσό, Ξύλο, Χρυσός, Ορεχάλκος

Είδος  
Ρολόι

Διαστάσεις  
Ύψος 76.5 εκ. Πλάτος 33 εκ. Μήκος 54 εκ.  
Διάμετρος 19 εκ.

Χρονολόγηση  
1860 μ.Χ. - 1890 μ.Χ.



## Δελτίο Πύλης

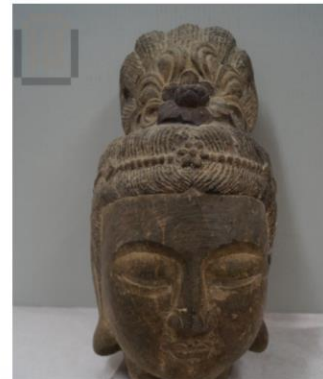


Κανάτα

Κανάτα



Κλειδί πόλης



Πύλη

Ελλάδα 2.0  
ΕΘΝΙΚΟ ΣΧΕΔΙΟ ΑΝΑΚΑΜΨΗΣ  
ΚΑΙ ΑΝΘΕΚΤΙΚΟΤΗΤΑΣ

Με τη χρηματοδότηση  
της Ευρωπαϊκής Ένωσης  
NextGenerationEU



# Τα έργα καταγραφής και τεκμηρίωσης αντικειμένων στο Τατόι





# Καταγραφή στο Τατόι

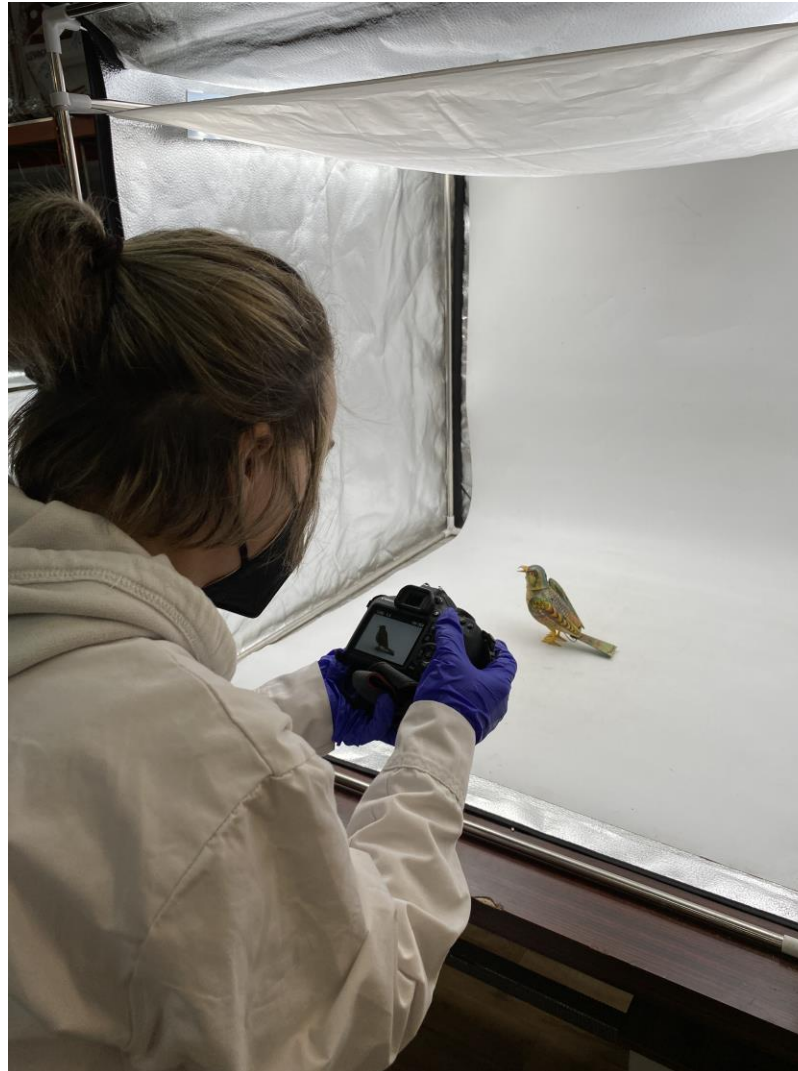
- Στόχος 91.000 αντικείμενα και αρχειακά τεκμήρια
- 2 μεγάλα έργα καταγραφής και τεκμηρίωσης

ΕΣΠΑ

ΤΑΑ

- Συνολικού Προϋπολογισμού:  
2.853.800€

- Από το 2022 μέχρι σήμερα:  
24 μήνες καταγραφών  
49.000 καταγεγραμμένα  
αντικείμενα







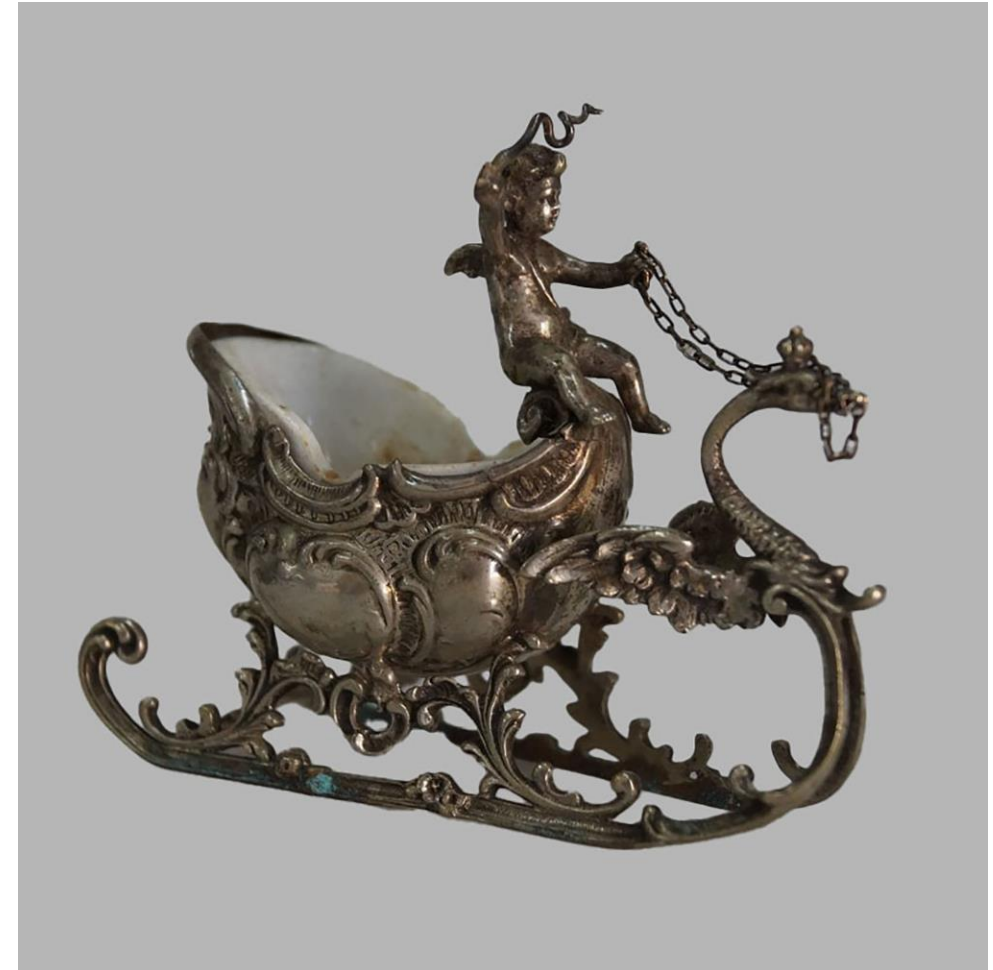
# Πιλοτική εφαρμογή “Ιστορίες από το Τατόι”



# Στόχοι



- Ανάδειξη κινητών- χρηστικών αντικειμένων, έργων τέχνης, ενδυμασιών, όπλων, εγγράφων, κ.λπ.- με άλλους τρόπους πλην της δημοσιοποίησης στην Πύλη ΚΜ.
- Ανάδειξη της ιστορίας του Τατοίου, που συμβαδίζει με μια σημαντική περίοδο της ελληνικής ιστορίας.
- Αποτύπωση αντικειμένων μετά τις εργασίες συντήρησης.
- Πειραματική εφαρμογή με στόχο διερεύνηση των δυνατοτήτων της τρισδιάστατης σάρωσης.
- Προβολή έργου Υπουργείου Πολιτισμού στο Τατόι.



# Προϋποθέσεις και προδιαγραφές



- Αξιοποίηση τεχνολογίας υβριδικού 3D Scanner ειδικού για έργα τέχνης και κινητά μνημεία εν γένει, το οποίο επέτρεπε αφενός την έγχρωμη σάρωση υψηλής ανάλυσης και ακρίβειας με εξαιρετικές χρωματικές υφές και αφετέρου την επιτόπια εργασία στις θέσεις αποθήκευσης, καταγραφής και συντήρησης των εκθεμάτων.
- Διαφορετικά είδη αντικειμένων και υλικά.



# Μέθοδος



- Χρήση ψηφιακών εργαλείων, με τρεις IR sensors και έγχρωμη κάμερα υψηλής ανάλυσης για την αποτύπωση χρώματος.
- Επεξεργασία των ψηφιοποιημένων εκθεμάτων.
- Δημιουργία κατάλληλων τρισδιάστατων μοντέλων, τα οποία ενσωματώθηκαν στην εφαρμογή “Ιστορίες από το Τατόι”.
- Η εφαρμογή συμπληρώθηκε από δίγλωσσο σπικάζ, και κατάλληλο οπτικοακουστικό υλικό για το κάθε έκθεμα για τη βελτίωση της πρόσβασης και της εμπειρίας του κοινού.
- Προστέθηκαν επίσης δισδιάστατες σαρώσεις ιστορικών τεκμηρίων από το αρχείο του Τατοίου, καθώς και σύντομο ντοκυμαντέρ σχετικά με τις εργασίες των Υπηρεσιών του Υπουργείου στο Τατόι, αλλά και τη διαδικασία της σάρωσης με την οποία παρήχθη η εφαρμογή.





# Βίντεο από την εφαρμογή “Ιστορίες από το Τατόι”

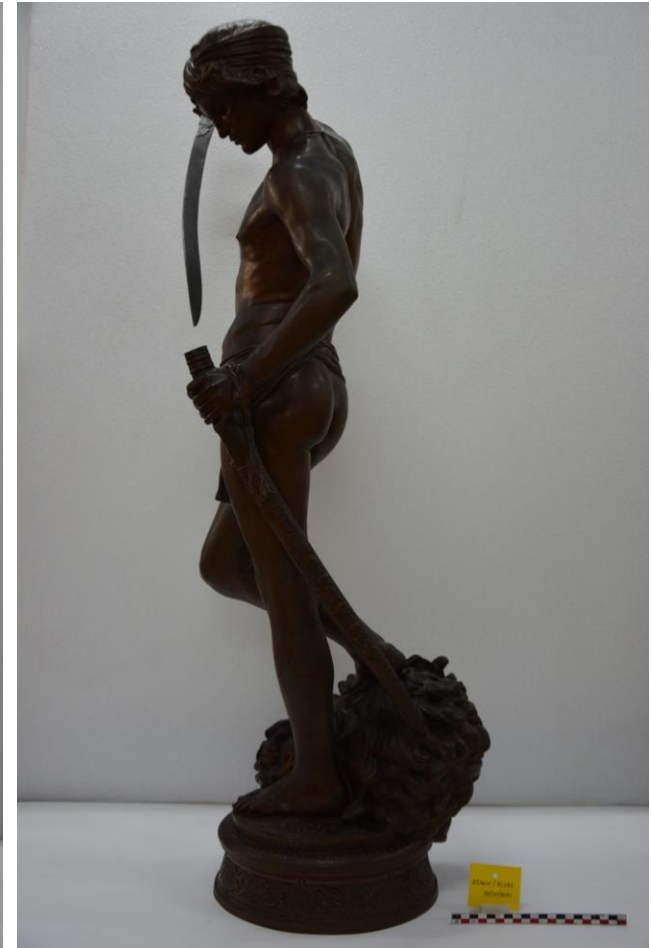
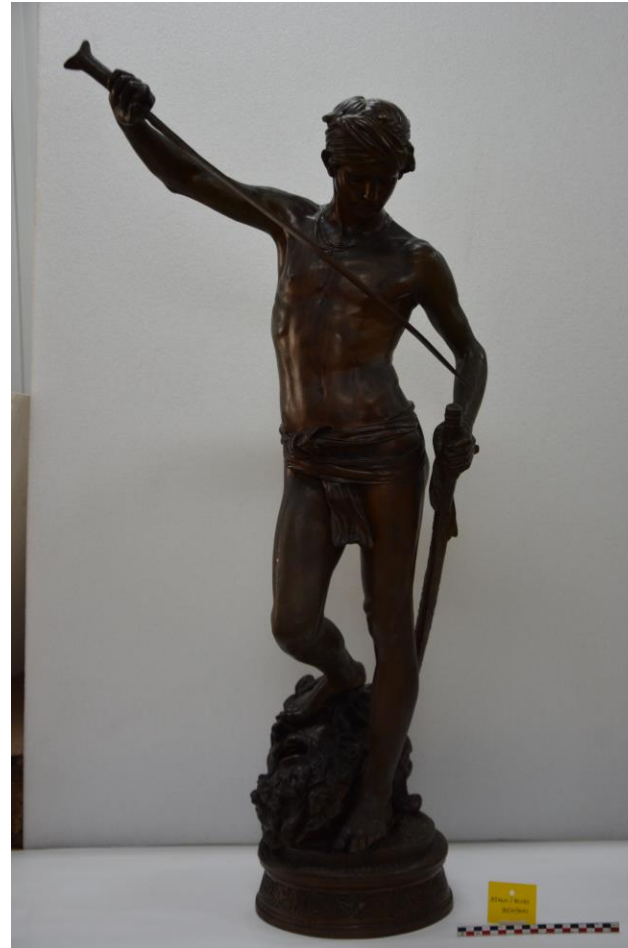
<https://youtu.be/zJRbujhvSF4>



# Περαιτέρω αξιοποίηση τρισδιάστατης σάρωσης



- Ολογραφική παρουσίαση σε μάσκα μεικτής πραγματικότητας του "Χάλκινου αγαλμάτιου που αναπαριστά τον Δαβίδ" μετά τη νίκη του επί του Γολιάθ, συμβολίζοντας τις ελπίδες της Γαλλίας μετά την ήττα της στον Γαλλοπρωσικό πόλεμο το 1871. Πρόκειται για αντίγραφο σε μικρότερη κλίμακα από το χυτήριο Barbedienne βραβευμένου έργου του διάσημου Γάλλου γλύπτη Antonin Mercié, και χρονολογείται στα τέλη του 19ου αι.
- Βίντεο παρουσίασης της εφαρμογής



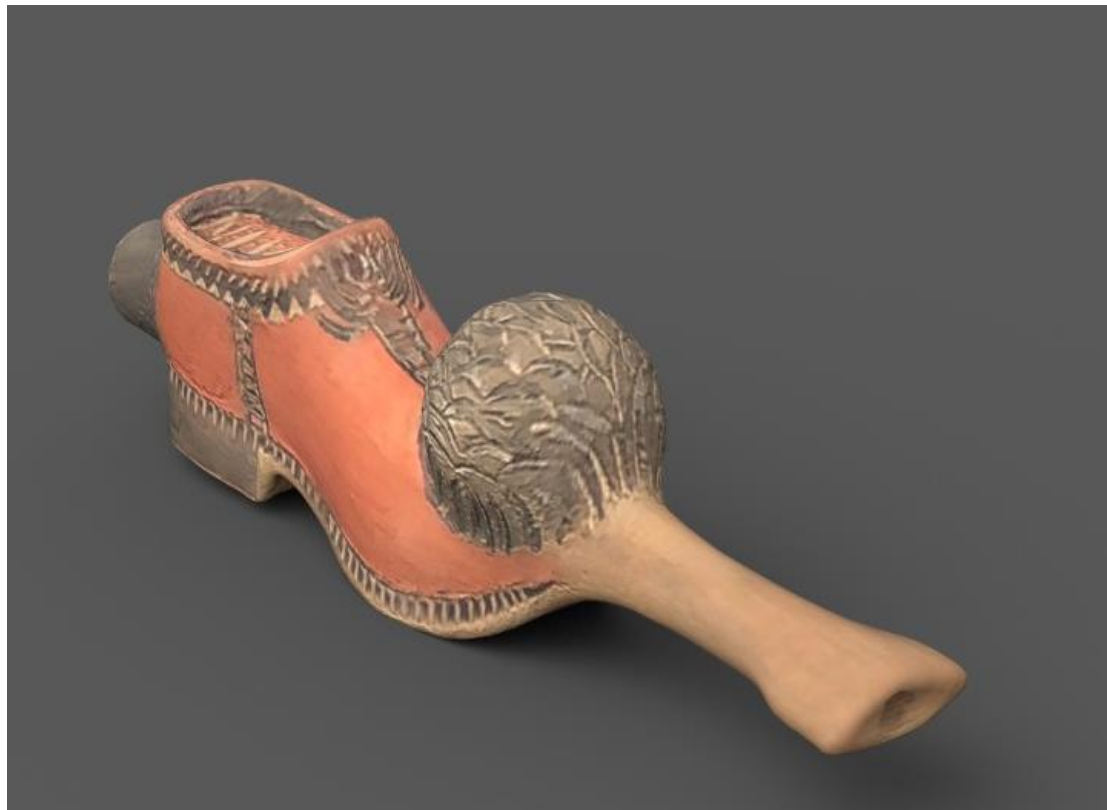
<https://youtube/PmiK5bSs79w>



# Διεθνής έκθεση Θεσσαλονίκης 2023: Διαδραστική εμπυθιστική εγκατάσταση

<https://youtube/KMLercrW6tk?si=BP6rs5kMFWuBmZa7>

# Παραγωγή τρισδιάστατων αντιγράφων σφυρίχτρας σε κλίμακα



# Τι μάθαμε από την εμπειρία αυτή;



- Διεπιστημονική προσέγγιση: η τεχνολογία βοηθά, αλλά δεν αρκεί για την ερμηνεία και ολοκληρωμένη ανάδειξη του αντικειμένου.
- Προσεκτική επιλογή αντικειμένων (είδος επιφανειών, χειρισμός ευμεγέθων αντικειμένων, ευθραστότητα έργων τέχνης, κόστος μεθόδου).
- Περιορισμοί στην επίτευξη αποτυπώσεων υψηλής ανάλυσης και λεπτομέρειας, ιδίως όταν χειριζόμαστε λεπτεπίλεπτα έργα μικροτεχνίας.
- Ζητήματα πνευματικών δικαιωμάτων των έργων προς σάρωση.
- Ζητήματα αποθήκευσης, διατήρησης και επανάχρησης δεδομένων.
- Ενσωμάτωση τρισδιάστατων αποτυπώσεων στο Εθνικό Αρχείο Μνημείων.



# Σύντομα και στο Διαδίκτυο στο [nam.culture.gr](http://nam.culture.gr)